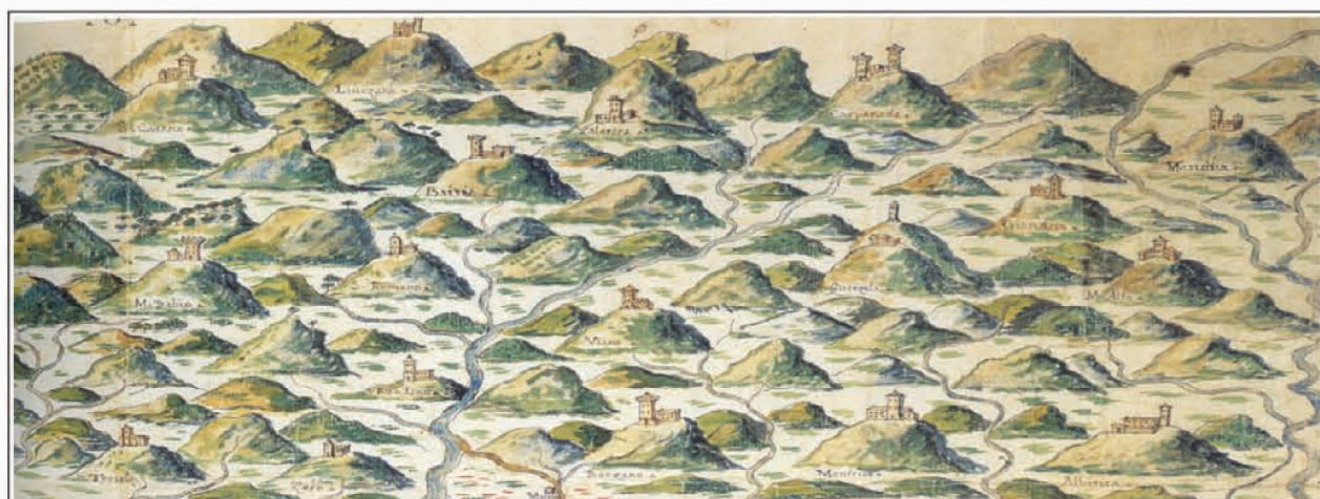




COMUNE DI CARPINETI  
Provincia di REGGIO EMILIA

# RUE

## REGOLAMENTO URBANISTICO ED EDILIZIO IN FORMA ASSOCIATA DEI COMUNI DI VIANO E CARPINETI



### Tav.0 - Legenda

Adozione: Del. C.C. n. 35 del 26.04.2004

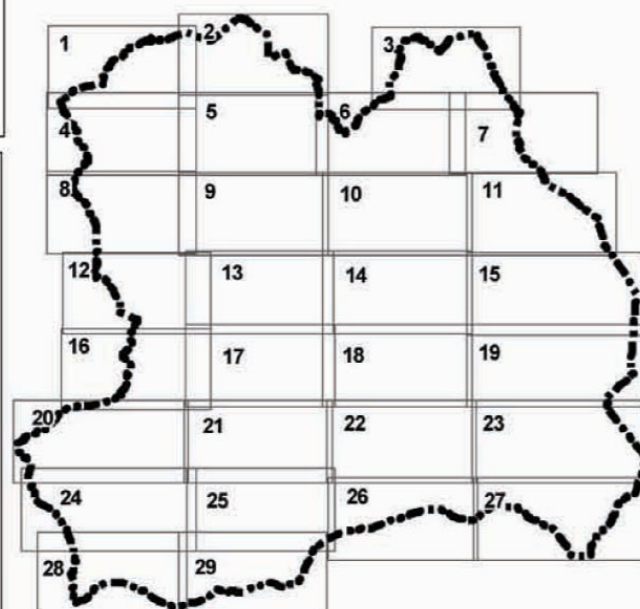
Approvazione: Del. C.C. n. 42 del 24.07.2008

COMUNE DI CARPINETI  
Il Sindaco: Leonilde Montemerli  
Il Vice Sindaco: Stefano Baldelli  
Il Segretario Comunale: Matteo Marziliano

Responsabile del progetto:  
Roberto FARINA (OIKOS Ricerche Srl)

Gruppo di lavoro OIKOS Ricerche  
Alessandra Carini, Corrado Marocci, Francesco Manunza,  
Domenico Barani e Erica Montanari (Aspetti geologici),  
Barbara Giovannini, Carolina Crovara Pescaia e  
Monica Regazzi (indagini sul patrimonio storico)

Collaboratori:  
Mauro Bisi, Chiara Gandolfi (Censimento insediamenti ed edifici storici)  
Roberta Benassi, Antonio Conticello (SIT ed elaborazioni grafiche), Concetta Venezia (editing)  
Comune di Carpineti: Tonino Braglia



SCALA 1 : 2000

### LEGENDA

- ..... Confini comunali
- - - - - Limite del territorio urbanizzato TU
- - - - - Limite tra territorio urbanizzabile TUZ e territorio rurale TRU

#### SISTEMA INSEDIATIVO STORICO (Capo 3 A)

- AS Centri storici (art. 26)
- IS Insediamenti e infrastrutture storiche del territorio rurale (art. 26)
- ES Edifici e complessi di valore storico-architettonico, culturale e testimoniale (art.26)
- Edifici vincolati ai sensi del D.L.42/2004 ed edifici di particolare pregio (art. 27)

#### TERRITORIO URBANO (TU) E TERRITORIO URBANIZZABILE (TUZ) (Capo 3 B)

- AC Ambiti urbani consolidati (artt.31-37)
  - AC.a Ambiti urbani consolidati del Capoluogo (art. 31)
  - AC.c Ambiti consolidati dei nuclei minori (art.31)
  - AC.r Ambiti consolidati del territorio rurale (art. 36)
  - AC.r (\*)
  - AC.s Ambiti urbani consolidati a destinazione specifica (art. 31)
  - AC.v Ambiti urbani consolidati di verde urbano (art. 31)
- AR Ambiti da riqualificare (artt.38-41)
  - AR.1 Ambiti di riqualificazione previsti dal PSC
  - AR.2 Ambiti costituiti da PUA approvati all'atto dell'adozione
- AN Ambiti per i nuovi insediamenti (artt.42 e 44)
  - AN.1 Nuovi ambiti previsti dal PSC
  - AN.2 Ambiti costituiti da PUA approvati all'atto dell'adozione
- APC Ambiti specializzati per attività produttive di rilievo comunale (artt.47-48)
  - APC (I) Prevalenza di attività industriali
    - E esistenti
    - P ampliamento di ambiti esistenti
    - Pp nuovi insediamenti di progetto
  - APC (t) Prevalenza di attività terziario-direzionali
    - E esistenti
    - P ampliamento di ambiti esistenti
  - APC (a) Prevalenza di attività artigianali esistenti composti da una sola unita' locale
  - APC (i) \* Ambiti per attività produttive costituiti da PUA approvati all'atto dell'adozione
  - APC T Ambiti specializzati per attività produttive da trasformare
  - APC (i)-S Ambiti specializzati per attività produttive esistenti soggetti a limitazione del tipo di attività

#### TERRITORIO RURALE (Capo 3 C) (art.49)

- AVA Aree di valore naturale e ambientale (art. 50)
- ARP Ambiti agricoli di rilievo paesaggistico (art. 51)
- ARP pe Ambiti agricoli di pertinenza percettiva del paesaggio e degli insediamenti storici (art. 52)
- ARP pe\* Ambiti di tutela di insediamenti storici di rilievo paesaggistico (art. 52)
- AED Aree per attività estrattive dismesse, sedi di progetti speciali di riqualificazione ambientale e/o di sviluppo di un sistema integrato di attività economiche compatibili e di servizi per il tempo libero (art.64)
- AE Ambiti per attività estrattive soggette a PAE

#### DOTAZIONI TERRITORIALI (Capo 3 D)

- MOB (A-5 comma 5) - art. 75
- Infrastrutture e attrezzature per la logistica delle merci
- Autoporti e servizi associati
- Viabilità esistente di rilievo strutturale
- Stazioni del sistema ferroviario e altri nodi strutturali del sistema di trasporto pubblico
- Simboli viabilità
  - Intersezioni a livello
  - Viabilità di progetto
  - Adeguamento viabilità esistente
  - Necessità di adeguamento intersezioni stradali
  - Ipotesi allo studio per nuovi tracciati stradali
  - Piste pedo-ciclabili principali
- URB INFRASTRUTTURE PER L'URBANIZZAZIONE DEGLI INSEDIAMENTI (art. 54)
  - URB-S livello sovracomunale
  - URB-L livello locale
  - (T) impianti per radiofonia e telecomunicazioni
  - (d) discarica di Poitica
  - (t) impianti tecnologici
  - (c) cimiteri
  - (m) magazzini comunali

#### COLL SPAZI E ATTREZZATURE COLLETTIVE (art. 54)

##### COLL-S - livello sovracomunale

- CH Sedi di culto e attività correlate
- (a) - Attrezzature collettive
- PAR PARCHI TERRITORIALI
- SPORT Impianti e attrezzature sportive di livello urbano
- (c) - verde pubblico attrezzato e attrezzature sportive

##### COLL-L - livello locale

- sa Strutture sanitarie e assistenziali
- CH Sedi di culto e attività correlate
- PA Sedi della Pubblica Amministrazione, della sicurezza pubblica e della protezione civile
- (a) - Attrezzature collettive
- Spet Sedi di attività di spettacolo di rilievo urbano
- C-ASS Centri assistenza e servizi sociali di livello urbano
- Cult-As-Pol Sedi di attività culturali, assistenziali e politiche di rilievo urbano
- pia Piazza
- SM Scuole materne
- SE Scuole elementari
- (b) - Istruzione
- Sport Impianti e attrezzature sportive di livello urbano
- Par Parchi urbani
- (c) - verde pubblico attrezzato e attrezzature sportive
- (d) - Parcheggi
- Parcheggi pubblici di livello urbano

#### ECO (A-25) DOTAZIONI ECOLOGICHE E AMBIENTALI

#### FASCE DI RISPETTO

- - - - - Fasce di rispetto viabilità extraurbane
- + + + + + Fasce di rispetto cimiteriali

#### PROGETTI SPECIALI IN TERRITORIO RURALE

- PS 1 Progetto speciale "Cave di Secchia"
- PS 2 Progetto speciale "Ex Strada Statale 63"
- PS 3 Progetto speciale "Sistema integrato dell'offerta turistica ed ambientale"
- PS 4 Progetto Speciale "Cave del Secchia e Cava Pianella"
- PS 5 Progetto speciale "Strada Panoramica"

#### ELETTRODOTTI

- Rete MT 15 kw aerea e relative fasce di rispetto
- Rete MT 15 kw interrata