



SEDE OPERATIVA

V. MARTINELLA 50/C - 43124 PARMA

Tel: 0521-257.057 - Fax: 0521-921.910

Email: [info@geodeonline.it](mailto:info@geodeonline.it) – Pec: geode@tin.it

SEDE LEGALE

S.ne. MARTIRI DELLA LIBERTA' 35 - 43123 PARMA

Geode

Parma, Aprile 2014

In fede

**Dott. Alberto Giusiano**

A handwritten signature in blue ink, appearing to read "Alberto Giusiano".

**Dott. Giancarlo Bonini**

A handwritten signature in blue ink, appearing to read "Giancarlo Bonini".

### DATI GENERALI

- **RAGIONE SOCIALE:** GEODE - Società Cooperativa a Responsabilità Limitata
- **SEDE LEGALE:** STRADONE MARTIRI DELLA LIBERTA' n. 35 - 43100 PARMA
- **SEDE OPERATIVA:** VIA MARTINELLA 50/C - 43100 PARMA
- **TIPOLOGIA SOCIETA':** SOCIETA' DI INGEGNERIA E GEOLOGIA
- CODICE FISCALE e PARTITA I.V.A. 01834920348,
- ISCRIZIONE R.D. CCIAA NUMERO 181930 DEL 30/07/1993;
- ISCRIZIONE REGISTRO IMPRESE DI PARMA IN DATA 29/07/1993 CON NUMERO SOCIETA' 23696;
- REPERTORIO N. 506921/19087 E' ISCRITTA AL 0023696 DEL REGISTRO SOCIETA' DELLA CANCELLERIA COMMERCIALE DEL TRIBUNALE CIVILE E PENALE DI PARMA

**Telefono:** 0521/257 057 - Fax: 0521/921910

**Email:** [info@geodeonline.it](mailto:info@geodeonline.it); geode@geodeonline

**PEC:** geode@pec.it

**Web:** [www.geodeonline.it](http://www.geodeonline.it)

### ORGANICO IN ORDINE ALFABETICO

BONINI GIANCARLO	Ordine dei geologi Emilia-Romagna n° 802
CONTINI SIMONA	Laurea in geologia
COSTA SIMONA	Laurea in geologia
DONATI MASSIMO	Ordine degli agronomi e forestali di Parma n° 245
GIUSIANO ABERTO	Ordine dei geologi Emilia-Romagna n° 651
GIUSIANO MARCO	Laurea in Fisica –tecnico abilitato in acustica ambientale
PUCCINELLI MARCO	Ordine degli ingegneri della Provincia di Parma n° 1366

### STRUTTURA AMMINISTRATIVA

Ai fini amministrativi la società Geode Scrl è così composta:

- Consiglio di Amministrazione: numero componenti 3.
- Il Consiglio di Amministrazione ha tutti i poteri per l'amministrazione della Cooperativa. La Firma e la rappresentanza sociale di fronte a terzi ed in giudizio spetta al Presidente del Consiglio ed al Vice Presidente.
- Giusiano Alberto. Presidente Consiglio Amministrazione
- Bonini Giancarlo. Vicepresidente del Consiglio d'Amministrazione
- Contini Simona. Consigliere

### STRUTTURA ORGANIZZATIVA

La società Geode nasce nel 1993 e dal 23/06/2009 è una società di geologia (afferente EPAP) e di ingegneria (afferente INARCASSA) in tal senso la struttura è suddivisa in tre servizi principali:

1. **Geologia e geotecnica e progettazione geologico-ambientale.** In tale settore svolgono le proprie funzioni: Bonini Giancarlo (responsabile), Contini Simona, Costa Simona, Donati Massimo. Il settore si occupa degli aspetti geologici ed ambientali in generale delle attività geotecniche nonché di quegli aspetti progettuali di interazione con il sistema naturale quali: movimenti terra e progettazione scavi, progettazione cave, progettazione ripristini ambientali, progettazioni opere di difesa idraulico-forestale, progettazione sistemazione aree in frana e versanti in dissesto e/o erosione, progettazione captazioni acque superficiali e sotterranee.
2. **Valutazioni, analisi, misure ambientali e strumentali.** In tale settore svolgono le proprie funzioni: Giusiano Alberto (responsabile) e Giusiano Marco. Il settore si occupa sia di attività previsionale e misurazioni (in tal senso la Geode è dotata di vari strumenti di misura: fonometri, pompe aspirazione aria, pompe sommerse per acqua, etc) di varie componenti ambientali quali rumore, inquinamento in atmosfera, vibrazioni, elettromagnetismo, inquinamento in acque superficiali e sotterranee e strumentali quali misurazione fessure e deformazioni edifici, monitoraggi climatici, monitoraggi ambientali in genere.
3. **Ingegneria e progettazione.** In tale settore svolgono le proprie Funzioni l'Ing. Marco Puccinelli (responsabile). Il servizio esegue progetti di opere in sotterraneo (gallerie stradali, ferroviarie, idrauliche e caverne), consolidamento dei versanti, progetti di consolidamento edifici, progettazione geotecnica in senso lato, progetti di fondazioni superficiali e profonde, progettazione di opere di difesa idrogeologiche ed idraulica. Il servizio si avvale della collaborazione dell'Ing. Nicola Avagnina e del disegnatore Vittorio Baldini.

I tre servizi si occupano congiuntamente di procedure di valutazione ambientale e verifiche ambientali (VIA, Screening, VAS, VALSAT, Verifiche di Incidenza etc), di procedure autorizzative per cave, miniere, acque minerali, acque sotterranee e superficiali, riqualificazioni ambientali e ripristino siti inquinati.

I tecnici Geode assolvono a direzione lavori delle differenti tipologie di prestazioni fornite (lavori ingegneristici, ripristini ambientali, direttori responsabili di cave e miniere, indagini geognostiche, ambientali e strutturali).

I tecnici Geode eseguono indagini geofisiche tra le quali: MASW, SAWS, Stendimenti per sismica a rifrazione con interpretazione tomografica, Down Hole, rilevamento microtremori, sismica passiva, stendimenti elettrici, indagini radar.

I tecnici Geode eseguono rilievi topografici, installazione ed esecuzione di misure relative a strumentazioni geotecniche specifiche quali: indagini e letture inclinometriche, misure estensimetriche, prove di carico su piastra, prove di carico su pali etc.

I tecnici Geode eseguono indagini e monitoraggi ambientali relativi ai seguenti aspetti: monitoraggio acustico, concentrazioni polveri atmosferiche, caratterizzazione in campo delle acque (principali parametri: pH, Temperatura, P. Redox, Conducibilità, Ossigeno disciolto, Salinità), misure esposizione rischio rumore e vibrazioni dei lavoratori, misurazioni campi elettromagnetici, campionamento e caratterizzazione terre di scavo, campionamento e caratterizzazione terreni (interventi di bonifica ai sensi DLgs 152/06 smi), campionamento e caratterizzazione acque superficiali e sotterranee.

I tecnici Geode eseguono indagini e prove sul campo relativi ai seguenti aspetti: prove di pozzo e prove di falda, capacità portante terreni di fondazione, capacità portante fondazioni metalliche per impianti fotovoltaici (prove trazione su palo), monitoraggi strutturali di edifici e manufatti, caratterizzazione geotecnica ammassi rocciosi e fronti di scavo.

#### SOFTWARE IN DOTAZIONE PER ATTIVITA' PROFESSIONALE

Utilizzo per	Software	Vers	Numero	Produzione	Applicazione	Settore	Note
<b>Generico e sistemi operativi</b>	Microsoft Office	2003	8 per PC 5 per Mac	E	Generica	Generico	-
	Microsoft Office	2007	2 per PC	E	Generica	Generico	
	Microsoft Office	2010	2 per PC	E	Generica	Generico	
	Windows XP e Seven	-	7	E	Sistemi operativi	Generico	
	MCOS X server	10.6.8	1	E	Server	Generico	
<b>DataBase</b>	File Maker Pro	10	1	E	Data base	Generico	
	ACCESS	2000	1	E	Data Base	generico	
<b>Disegno</b>	Autocad light	2015	5	E	Disegno	Generico	
	Infrastructure design suite: AutoCad CIVIL 3D Autocad raster design Navis works simulate AutoCad Map 3D 3DS Max Design	2014	1	E	Disegno CAD, GIS	Generico	

Utilizzo per	Software	Vers	Numero	Produzione	Applicazione	Settore	Note
	Impression	3	1	E	Elaborazione grafica disegni di autocad	Generico	
	Cad-Pak	2014	1	I	Moduli x gestione rilievi topografici, cave, movimenti terra, gestione immagini	topografia, movimenti terra	
	Free-Hand	V.11 (PC)	1	E	Disegno grafico, cartografia	Generico	
	Adobe Acrobat Pro	9	2	E	Documenti elettronici	generico	
	Adobe Photoshop Elements	V.4-5	4	E			
<b>Elaborazioni e simulazioni</b>	Mithra	5	1	E	Simulazioni acustiche	Acustica	
	Soundplan Soundplan Advanced 1 Indoor	7.3	1	E	Simulazioni acustiche	Acustica	-
	NW Win Spectra Clark	2	1	E	Interpretazione misure fonometriche	Acustica	
	WinDimula	2	1	I	Simulazione inquinamento atmosferico	Atmosferico	
	ISC e Screen		1	E	Modellazione diffusione inquinanti in atmosfera	Atmosferico	Freeware
	Visual ModFlow	2008	1	E	Modellazione idrogeologica	Geologia Ambiente	
	ModelMuse Modflow		1	E	Modellazione flussi sotterranei	Idrogeologia	Freeware
	Carl-Aztec	10	1	I	Capacità portante fondazioni sup. e prof.	Geotecnica	
	Geo-Tec B	5.5	1	I	Stabilità versanti	Geotecnica	
	Slide	6.0	1	E	Verifica di stabilità	Geotecnica	
	Roc-lab	10	1	E	Caratterizzazione Geomeccanica	Geotecnica-geomeccanica	Freeware
	GSI	1.0	1	P	Caratterizzazione Geomeccanica	Geotecnica-geomeccanica	Freeware
	CPeT-IT	1.7	1	E	Elaborazione prove penetrometriche CPTu	Geotecnica	

Utilizzo per	Software	Vers	Numero	Produzione	Applicazione	Settore	Note
	CLiq	1.7	1	E	Verifiche di liquefazione da prove penetrometriche statiche CPT/CPTu	Geotecnica	
	Roxel	3.3	1	I	Estrazioni accelerogrammi compatibili con spettri accelerazione	Geologia/ geotecnica	Freeware
	REXEL-DISP	1.1	1	I	Estrazioni accelerogrammi compatibili con spettri di spostamento	Geologia/ geotecnica	Freeware
	Eera		1	E	Risposta Sismica Locale 1D	Geologia/ geotecnica	Freeware
	Strata	399	1	E	Risposta Sismica Locale 1D	Geologia/ geotecnica	Freeware
	Grilla	6.4	1	I	Interpretazione indagini sismiche	Geologia/ geotecnica	
	Geopsy	2.9	1	E	Interpretazione indagini sismiche	Geologia/ geotecnica	Freeware
	Midlin		1	E	Valutazione stato di sforzo al contorno di una galleria	gallerie	Freeware

Dove:

E = produzione Estera

I = produzione Italiana

P = produzione propria

## PRINCIPALI LAVORI ESEGUITI

Di seguito un estratto dei principali lavori eseguiti suddivisi per ambiti ed aggiornati alla data di emissione del documento.

### AMBITO GEOLOGIA E GEOLOGIA APPLICATA ALL'INGEGNERIA

AMMINISTRAZIONE PROVINCIALE DI PARMA - UFFICIO DI PIANO - '97/'98. Revisione della cartografia sui dissesti del territorio provinciale attraverso fotointerpretazione e sopralluoghi per redazione di del PTCP di Parma.

AGAC - Comune Castelnovo Né Monti - '97-'98 – Indagini geognostiche e relazione geologica-geotecnica relativa al nuovo depuratore ubicato tra le frazioni di Frascaro e Casino Analisi pericolosità e verifiche di stabilità della frana di Frascaro.

AMMINISTRAZIONE COMUNALE DI CORNIGLIO (PR) - '98/'99. Versante interessato dall'ampliamento del vecchio cimitero di Corniglio. Relazione geologico-geotecnica di fattibilità.

AMMINISTRAZIONE COMUNALE DI CORNIGLIO (PR) - '99/'00. Perimetrazione dell'abitato ai sensi della Legge n. 445 del 1908 - Indagini e relazione Geologica, valutazioni sul movimento della frana della Lama e previsioni di consolidamento del centro storico.

AMMINISTRAZIONE COMUNALE DI CORNIGLIO (PR) - '97/'99. Studio e relazione geologica a supporto della Variante Generale al PRG del Comune di Corniglio (PR) (gruppo formato da Geode S.c.r.l. -Dr. Froldi P.- Dr. Corradini A.).

AMMINISTRAZIONE COMUNALE DI LESIGNANO BAGNI (PR) - '97/'99. Studio, relazione geologica ed indagini geognostiche di supporto al PRG (in collaborazione con Corradini A.).

AGAC - '98 - Studio di fattibilità geologica di 43 stazioni ecologiche attrezzate.

AGAC. Comune di Vetto (RE) - '98 - Studio geologico per costruzione di nuova rete fognaria;

FERRI srl - '98/'99 - Indagini geognostiche, relazione geologico tecnica per nuova struttura per impianto produzione intonaci. Fidenza (Parma).

ACT - Reggio Emilia - '99 - Relazione geologica ed indagini geognostiche inerenti viabilità ferroviaria in Reggio Emilia;

COMUNE DI ALSENO (PC) – '00 - Indagini geognostiche e relazione geologica per nuovo parcheggio comunale sito in località Castelnuovo Fogliani.

IMPRESA ORLANDINI – '00 - Indagini geognostiche, relazione geologico-tecnica, progetto di massima per dispersione in falda di acque "bianche" in Comune di Montecchio Emilia.

AMMINISTRAZIONE COMUNALE DI CORNIGLIO (PR) - '99. Relazione geologico-tecnica ed indagini geognostiche di supporto al Piano Particolareggiato di iniziativa pubblica - attività artigianali stagionatura Prosciutto. Località Beduzzo.

AMMINISTRAZIONE COMUNALE DI CORNIGLIO (PR) - '99. Relazione geologico-tecnica ed indagini geognostiche di supporto ai Piani Particolareggiati di iniziativa pubblica - edifici residenziali (ricostruzione abitazioni lesionate e distrutte dall'evento della Lama di Corniglio). Località Corniglio l'Uccellaia e Corniglio La Rola.

AMMINISTRAZIONE COMUNALE DI FONTANELLATO (PR) – '00. Relazione geologica ed indagini geognostiche di supporto a Variante Parziale al PRG per individuare aree idonee ad attività produttive. Località Albareto.

COMUNITA' MONTANA DELL' APPENNINO REGGIANO – '00/'01. Progetto di tutela e di valorizzazione dell'Alta Val Secchia e della Pietra di Bismantova. In collaborazione con Progetti Ambientali Integrati.

AMMINISTRAZIONE PROVINCIALE DI REGGIO EMILIA – '01. Relazioni geologiche e supervisione ad indagini geognostiche, integrazioni di rilievi topografici per: "Progetto di una galleria artificiale nel tratto di strada Provinciale (n. 15) interessato dai fenomeni franosi della Rupe di Cecciola;- "Movimenti franosi che interessano la SP 91 – Collagna-Secchia-Vaglie – con riferimento alla frana storica di Vaglie".

AMMINISTRAZIONE COMUNALE DI CASINA (RE) – '01. Relazioni geologiche e proposte di intervento per la messa in sicurezza delle località: Pollecchia, strada Beleo-Migliara, Migliora-Leguigno e località Paullo.

COMUNITA' MONTANA APPENNINO PARMA EST – '01. Progettazione, rilievi topografici e geologici e direzione lavori per ripristino rete idraulica minore nel versante di Reno Comune di Tizzano (PR).

PIZZAROTTI & C S.p.a. – '01. Variante Pontremolese Tratta Aulla-Chiesaccia. Progetto esecutivo e recupero ambientale Discarica di M.te Piazza.

PIZZAROTTI & C S.p.a. – '01. Variante Pontremolese Tratta Aulla-Chiesaccia. Progetto costruttivo e recupero ambientale Cava di prestito Chiesaccia nei Comuni di Villafranca Lunigiana e Mulazzo (MS).

COMUNE DI ALSENO (PC) – '01. Variante Parziale al PRG – 55 aree con cambiamento di destinazione d'uso inserite. Relazione geologica ed indagini geognostiche.

PIZZAROTTI & C S.p.a. – '01. Variante Pontremolese Tratta Aulla-Chiesaccia. Progetto costruttivo e recupero ambientale Cava di prestito Terrarossa nel Comune di Licciana Nardi (MS);

COMUNE DI FORNOVO DI TARO (PR) - '01. Progetto di riqualificazione urbana Via Diaz. Relazione geologica ed indagini geognostiche.

PIZZAROTTI & C S.p.a. – '01-'02. Variante Pontremolese Tratta Aulla-Chiesaccia. Progetto, preliminare, definitivo e costruttivo Cassa di espansione Chiesaccia nei Comuni di Villafranca Lunigiana e Mulazzo (MS).

COMUNE DI CASINA (RE) – '01. Relazioni geologiche e proposte di intervento relative a: "messa in sicurezza di quattro differenti aree dissestate – evento '00".

COMUNE DI ALSENO (PC) – '01/02. Quadro conoscitivo e relazioni geologico ed ambientali per pianificazione territoriale ai sensi della L.R. 20/2000 – Piano Strutturale Comunale.

COESMAC (Consorzio società estrattive Reggio Emilia: Ateco, Bacchi A., Calcestruzzi Val D'enza, Calcestruzzi Guidetti, Ceag, Ccpl, Corradini Calcestruzzi, Cmr, Finsive, Frantoi Bertozzi, Pescale, Sefa, Sefrag, Turchi, Unical) – '03/'04– Ottimizzazioni ed integrazioni relative a nuove aree da inserire nel PIAE della Provincia di Reggio Emilia.

PIZZAROTTI & C S.p.a. - TAV – '02. Bonifica ai sensi del DM 471/99 della porzione della cosiddetta ex-discarica di Viarolo, tratto interessato dal nuovo tracciato ferroviario TAV: piano della caratterizzazione, progetto preliminare, e progetto definitivo".– In associazione con Consorzio CESAS di Parma.

ITALFERR – '02- '04. Progetto esecutivo e costruttivo relativo a: "Nuovo inalveamento torrente Rovinello" Comune di Aulla (MS).

PARCO CENTO LAGHI – PARMA '03. Relazione geologica per valutazione compatibilità opera-ambiente geologico per tratto di metanodotto in località Monte Sillara –Corniglio-Parma

COMUNITA' MONTANA APPENNINO PARMA EST-LANGHIRANO '03. Assistenza alla progettazione e direzione lavori Docup Obiettivo 2-Difesa Attiva del territorio 2° Stralcio per i comuni di Palanzano, Monchio delle Corti e Neviano degli Arduini.

PROVINCIA DI PARMA-SERVIZIO TURISMO-PARMA '03. Stazione turistica di Prato Spilla, manutenzione straordinaria per revisione degli impianti e messa in sicurezza delle piste. Valutazione di incidenza.



ORION SCRL – '03. Relazione geologica e geotecnica di progetto preliminare inerente ai nuovi Edifici Comunali di Piacenza.

COMUNITA' MONTANA APPENNINO PARMA EST-LANGHIRANO - '03. Assistenza alla progettazione e direzione lavori Docup Obiettivo 2-Difesa Attiva del territorio 2° Stralcio per il comune di Palanzano.(opere idrauliche e di ingegneria naturalistica importo lavori euro 99.870.63).

COMUNITA' MONTANA APPENNINO PARMA EST-LANGHIRANO - '03. Assistenza alla progettazione e direzione lavori Docup Obiettivo 2-Difesa Attiva del territorio 2° Stralcio per il comune di Monchio delle Corti. (opere idrauliche e di ingegneria naturalistica importo lavori euro 46.400.56).

COESMAC (Consorzio società estrattive Reggio Emilia: Ateco, Bacchi A., Calcestruzzi Val D'enza, Calcestruzzi Guidetti, Ceag, Ccpl, Corradini Calcestruzzi, Cmr, Finsive, Frantoi Bertozzi, Pescale, Sefa, Sefrag, Turchi, Unical) – '03/'04– Censimento e schedatura frantoi ed impianti di trasformazione in Provincia di Reggio Emilia (schedati 22 impianti di lavorazione).

RFI – '04. Relazione geologica e Relazione geotecnica di progetto definitivo relativo a "Itinerario Pontremolese – Raccordo Garfagnana" (comprensivo di due gallerie di 1200 m totali di scavo).

ENAV Spa – '03/'04. Relazione geologica, Relazione geotecnica ed indagini geognostiche relative a " Programma di ammodernamento Aeroporto G. Nicelli Venezia Lido". Relazione geologica, Relazione geotecnica ed indagini geognostiche relative a " Aeroporto Marco Polo – Venezia Tessera – Costruzione di nuova TWR (torre di controllo) ed uffici ENAV".

COMUNITA' MONTANA APPENNINO PARMA EST-LANGHIRANO - '04. Assistenza alla progettazione e direzione lavori Docup Obiettivo 2-Difesa Attiva del territorio 2° Stralcio per il comune di Calestano.(opere idrauliche e di ingegneria naturalistica importo lavori euro 99.870.63).

COMUNITA' MONTANA APPENNINO PARMA EST-LANGHIRANO '04. Coordinamento sicurezza in fase di progetto ed esecuzione ai sensi della L494/96 Docup Obiettivo 2-Difesa Attiva del territorio 2° Stralcio per il comune di Calestano.(opere idrauliche e di ingegneria naturalistica importo lavori euro 99.870.63).

ENAV Spa – '04. Relazione geologica, Relazione geotecnica ed indagini geognostiche relative a " Aeroporto Verdi – Parma – Costruzione di nuova TWR (torre di controllo). In collaborazione con Politecnica srl.

COMUNITA' MONTANA APPENNINO PARMA EST-LANGHIRANO - '04. Coordinamento sicurezza in fase di progetto ai sensi della L494/96 -Docup Obiettivo 2-Difesa Attiva del territorio 2° Stralcio per il comune di Corniglio. (opere idrauliche e di ingegneria naturalistica importo lavori euro 99.870.63).

PONTENURE IMMOBILIARE LOGISTICA - '04. Relazione geologica ed indagini geognostiche di supporto a Variante Parziale al PRG per "Programma sviluppo area produttiva integrata "Cascina Coglialegna" in Comune di Pontenure (circa 40.000 mq).

AMMINISTRAZIONE COMUNALE DI ALSENO – '03/'04 – Piano Attività Estrattive in adeguamento al PIAE 2002 della Provincia di Piacenza.

AMMINISTRAZIONE COMUNALE DI PELLEGRINO PARMENSE – '04. Adeguamento al PAI del PRG comunale. In collaborazione con Politecnica srl.

PIZZAROTTI & C S.p.a – '04. Progetto di riqualificazione ambientale del T. Pescigola (Comune di Aulla – Massa)

PIZZAROTTI & C S.p.a – '04. Mitigazioni ambientali Stazione di Aulla. Progetto esecutivo

COMUNITA' MONTANA APPENNINO PARMA EST-LANGHIRANO '04. Assistenza alla progettazione e direzione lavori Docup Obiettivo 2-Difesa Attiva del territorio 2° Stralcio per il comune di Corniglio.(opere idrauliche e di ingegneria naturalistica importo lavori euro 99.870.63).

COMUNITA' MONTANA APPENNINO PARMA EST-LANGHIRANO '04. Assistenza alla progettazione e direzione lavori Docup Obiettivo 2-Difesa Attiva del territorio 2° Stralcio per il comune di Tizzano. (opere idrauliche e di ingegneria naturalistica importo lavori euro 99.870.63).

AMMINISTRAZIONE COMUNALE DI ALSENO – '04. Progetto di Tutela e Valorizzazione del Torrente Arda; area di pertinenza comunale in associazione con l'Arch. G. Tacchini.

AMMINISTRAZIONE COMUNALE DI ALSENO – '05. Variante parziale Piano Attività Estrattive Comunale.

AMMINISTRAZIONE COMUNALE DI VILLA MINOZZO – '05. Piano Attività Estrattive Comunale.

SIMA CERAMICHE. – '05. Piano di Coltivazione e Sistemazione Cava di argille di Vallo in Comune di Carpineti (RE).

ITALCANTIERI S.p.a. – '05. Indagini geognostiche e relazione idrogeologica per batterie (16) di pozzi disperdenti in località Cardano al Campo (VA).

AMMINISTRAZIONE COMUNALE DI ALSENO (PC) – '05. Nuovo asilo comunale. Relazione geologica, geotecnica e sismica ed annesse indagini geognostiche per progetto preliminare, definitivo ed esecutivo.

AMMINISTRAZIONE COMUNALE DI CASINA (RE) – '05. Variante parziale PRG. Relazione geologica.

AMMINISTRAZIONE PROVINCIALE DI PARMA – '05. Lavori di riqualificazione della sp 10 di Cremona nel tratto dal nuovo ponte sul taro a fornace Giavarini. Relazione geologica, geotecnica e sismica di progetto definitivo. D.L. Indagini geognostiche.

PIZZAROTTI & C S.p.a. Progetto di dettaglio "Itinerario Pontremolese – Raccordo Garfagnana". Approfondimento aree in dissesto e recuperi ambientali.

ORION SCRL – '05. Relazione geologica e geotecnica di progetto preliminare inerente ai nuovi parcheggi Ospedale S. Maria Nuova di Reggio Emilia.

AMMINISTRAZIONE COMUNALE DI SALSOMAGGIORE TERME – TERME DI TABIANO'05. Permesso di ricerca mineraria in località Tabiano Bagni.

AMMINISTRAZIONE COMUNALE DI FORNOVO DI TARO (PR) – '05. Collegamento stradale via Marconi via Partigiani d'Italia. Relazione geologica e geotecnica, indagini geognostiche per progetto definitivo.

FERRI S.R.L. – '05. Nuovo impianto produzione intonaci e premiscelati (Torre altezza 41 m). Relazione geologica, geotecnica ed indagini geognostiche. Fidenza (PR)

AMMINISTRAZIONE COMUNALE DI FORNOVO DI TARO (PR) – '05. Contenimento del rischio idrogeologico dei pendii a monte di Fornovo di Taro interessanti il Nucleo storico di Carona e conseguente valorizzazione ambientale. Relazione geologica e D.L. indagini geognostiche

PIZZAROTTI & C S.p.a – '05. Progetto di modifica sistemazione ambientale sinistra Taro.

AMMINISTRAZIONE COMUNALE DI TORINO – '05. Progetto di pista ciclabile sponda destra del fiume Po tra il ponte Franco Balbis di corso Bramante e il ponte Principessa Isabella di corso Dante. Relazione geologica e geotecnica.

C.E.A.G. S.r.l – '05/06. Cava di ghiaia di San Bartolomeo (Villa Minozzo - RE). Progetto di Coltivazione e Sistemazione.

PIZZAROTTI & C S.p.a – '06/'07. Cava/Cassa di espansione di Chiesaccia. Variante e documentazione fine lavori.

CRETA S.R.L. –'06. Cava di Argilla di Lovaro (Carpineti – RE). Variante Piano di Coltivazione e Sistemazione.

CRETA S.R.L. – '06. Frana di Lovaro. Progetto di bonifica e sistemazione.

AMMINISTRAZIONE COMUNALE DI ALSENO (PC) – '06. Piano Strutturale Comunale. Zonazione sismica.

COMUNITÀ MONTANA DELL'APPENNINO REGGIANO – '06. Progetto e Direzione Lavori per due anni di manutenzione "Progetto di riassetto morfologico e rinaturalizzazione dell'ex cava "vigna" in località S.Apollinare, in comune di Carpiteti (RE).

AMMINISTRAZIONE PROVINCIALE DI PARMA – '06. Riqualifica delle SP 11 di Busseto, SP 12 di Soragna, SP 50 di Carzeto e SP 59 di Diolo. Relazione geologica per progetto preliminare. In collaborazione con Studio Guido Leoni e Alerre Parma.

AMMINISTRAZIONE COMUNALE DI FORNOVO DI TARO (PR) – '06. Contenimento del rischio idrogeologico dei pendii a monte di Fornovo di Taro interessanti il Nucleo storico di Carona e conseguente valorizzazione ambientale. Relazioni geotecnica e sismica.

AMMINISTRAZIONE COMUNALE DI SAN SECONDO (PR) – '06. Relazione sismica per Variante PSC.

PIZZAROTTI & C S.p.a – '06. Terzo modulo Cassa di Espansione Chiesaccia. Progetto definitivo.

PONTENURE IMMOBILIARE LOGISTICA - '06. Programma sviluppo area produttiva integrata "Cascina Coglialegna" in Comune di Pontenure (PC). Piano Particolareggiato. Relazione geologica, geotecnica, sismica ed indagini geognostiche.

AMMINISTRAZIONE COMUNALE DI PARMA – '06. Nuovo asse stradale di variante della S.S.9 nella zona est di Parma. Progetto preliminare. Relazione geologica. In collaborazione con Alerre Parma.

PRIVATO. –'06. Proposta di nuova zonizzazione e perimetrazione abitato di Grotta dichiarato da consolidare. Relazione geologica ed indagini geognostiche. In collaborazione con PARMAGEO.

PRIVATO – '06. Progetto di sistemazione frana Lagone di liquami; collaudo lagone. Azienda Agricola Comastri in Viano (RE). In collaborazione con STET Srl Reggio Emilia.

AMMINISTRAZIONE COMUNALE DI FONTEVIVO – '06. Pozzo irriguo. Progetto definitivo e procedura autorizzativa.

AMMINISTRAZIONE COMUNALE DI PARMA –'06-'07. Nuovo asse stradale di variante della S.S.9 nella zona est di Parma – Progetto Preliminare. Procedura di verifica, screening (relazioni, analisi ambientali e studio di impatto ambientale). Relazione geologica e geotecnica. In collaborazione con Alerre Engineering Parma

ESERCENTI DELLE CAVE DEL POLO DORGOLA (RE) –2007. Piano di Coordinamento Attuativo Polo estrattivo Carpineti Est. Analisi dello stato dei luoghi, valutazione ambientale, individuazione delle aree oggetto di recupero naturalistico ed agronomico e delle tipologie di sistemazione, individuazione ambiti estrattivi.

C.E.A.G. S.r.l (RE) – '07. Cava di ghiaia La Gavia (Baiso - RE). Progetto di Coltivazione e Sistemazione. Studio di impatto ambientale

PARCO FLUVIALE DEL TARO – '07. Elaborazione di "Idroplan, manuale pratico per promuovere l'uso sostenibile del fiume de della sua acqua".

ATI formata da: COOPERATIVA EDILE ARTIGIANA a r.l., COSPE s.r.l., ELETTROMECCANICA PARMENSE s.r.l., ISPRA NUOTO s.r. – '07. Nuovo centro polisportivo integrato in area Campus Universitario (PR). Indagini geognostiche, relazione geologica, geotecnica e sismica

COMUNE DI SALA BAGANZA – '07. Piano particolareggiato PP18 sito in Sala Baganza capoluogo. Relazione geologica ed indagini geognostiche

BUCCI S.p.a. Costruzioni Generali – '07. Permesso di ricerca acque termali dei bagni di Lesignano (PR). Documentazione tecnica costituita da: Progetto di ricerca acque minerali, relazione idrogeologica, valutazione ambientale.

PRIVATO – '07. Piano Urbanistico Attuativo "Le Coste" in Comune di Caorso (PC). Relazione geologica e sismica

AMMINISTRAZIONE COMUNALE DI ALSENO – '07. Ampliamento cimiteri comunali. Indagini e relazioni geologiche per cimiteri di: Castelnuovo Fogliani, Chiaravalle della Colomba, Lusurasco.

AMMINISTRAZIONE COMUNALE DI ALSENO – '07. Variante al PRG Comunale per nuova Tangenziale nord. Studio ambientale per VALSAT..

SOLVAY PADANAPLAST di Roccabianca (PR) – '07. Richiesta di concessione in sanatoria di derivazioni di acqua pubblica in località Fontanelle Roccabianca (PR). Progetto captazioni (Pozzi) relazione tecnica ed idrogeologica.

PIZZAROTTI & C S.p.a – '07. Progetto definitivo di gara relativo a "linee di trasporto rapido di massa autostrada-stazione FS-Campus Universitario (linea A) e aeroporto-stazione fs (linea c) METRO PARMA). Supporto ai lavori di carattere geologico, geotecnico e sismico.

PIZZAROTTI & C S.p.a – '07. Analisi giacimentologica cava di ghiaia "LaLatta" Comune di Parma polo exstragolenale G10 Quaresima di PIAE 2007

PRIVATO – '07. Piano Urbanistico Attuativo "P8" in Comune di San Secondo (PR). Relazione geologica e sismica

ISTITUTO ORSOLINE MISSIONARIE DEL SACRO CUORE (PR) –'07. Restauro del Palazzo delle Orsoline in Borgo delle Orsoline Parma. Indagini geognostiche e relazione geologica, geotecnica e sismica

GRUPPO MARCONI LOGISTICA INTEGRATA DEL FREDDO FIDENZA (PR) –'07. Area produttiva specializzata "Castelletto" centro integrato del freddo Fidenza. Indagini geognostiche e relazione geologica, geotecnica e sismica.

AMMINISTRAZIONE PROVINCIALE DI PARMA -2007. Elaborazione bozza del primo rapporto della Provincia di Parma sulle Aree Protette del territorio provinciale (Riserve naturali regionali, Siti Natura 2000 e Aree di riequilibrio ecologico) Programma triennale di tutela e valorizzazione della Riserva naturale Parma Morta in Comune di Mezzani e della proposta di istituzione di una nuova Riserva Naturale Regionale in comune di Torrile.

MOVIMENTI TERRA E TRASPORTI RUGGI S.n.c. – 2008. Procedura di screening Progetto Preliminare, Piano di Coltivazione e Sistemazione Progetto Definitivo Cava di argilla di Sopravigne (Carpinetti – RE).

COSPE Srl – 2008 - Miglioramento e rettifica stradale in località "Ponte Groppo" (Comune di Tizzano – PR). Relazione geologica, sismica, geotecnica ed annesse indagini geognostiche per progetto esecutivo. Analisi frane interessanti il tracciato.

C.E.A.G. S.r.l – '08 – Cava di ghiaia di San Bartolomeo (Villa Minozzo - RE). Progetto esecutivo.

FLO Fontanellato – '08 – Progetto di ampliamento. Relazione geologica, geotecnica e sismica.

ENIA – '08 – Nuova rete fognaria via argini Parma. Relazione geologica ed indagini geognostiche.

PIZZAROTTI & C S.p.a – '08. Nuovo Ospedale di Lucca. Relazione geologica e geotecnica.

PIZZAROTTI & C S.p.a – '08. Nuovo Ospedale di Prato. Relazione geologica e geotecnica.

AMMINISTRAZIONE COMUNALE DI ALSENO – '08. Piano Strutturale Comunale. Analisi e zonizzazione sismica del territorio comunale.

CRETA S.R.L. –'08 – Cava di Argilla di Lovaro (Carpinetti – RE). Direttore responsabile di Cava.

MOVIMENTO TERRA E TRASPORTI RUGGI S.n.c. – '08. Cava di argilla di Sopravigne (Carpinetti – RE). Direttore responsabile di Cava.

AMMINISTRAZIONE PROVINCIALE DI REGGIO EMILIA. – '08 – Ampliamento Polo scolastico "Gobetti" sito in Scandiano (RE). Relazione geologica, geotecnica e sismica ed indagini geognostiche.

AMMINISTRAZIONE PROVINCIALE DI BERGAMO – '08 - Ex S.S. 573. REALIZZAZIONE ROTATORIA IN CORRISPONDENZA DELL'INTERSEZIONE CON LA S.P. N. 122 E CON LA S.P. N. 89 in Comune di Calcinate e Mornico al Serio. Relazione geologica ed indagini geognostiche.

PIZZAROTTI & C S.p.a – 2008 - BREBEMI – Collegamento autostradale di connessione tra le città di Brescia e Milano. Progetto Definitivo – Analisi geologica ed idrogeologica con redazione di nuovo profilo geologico ed idrogeologico. Verifiche e caratterizzazioni geotecniche con redazione di nuovo profilo geotecnico previsionale.

VARIA COSTRUZIONI – '09 - Progettazione opere di scavo con annesso provvisori e riqualificazione morfologica e ambientale della galleria artificiale Colle del Pino.

PRIVATO – '09 – Piano particolareggiato di iniziativa privata San Prospero Parma. Indagini geognostiche, geofisiche e archeologiche, relazione geologica, geotecnica e sismica.

CRETA Srl –2009 – Piano di Coltivazione e Sistemazione, studio di impatto ambientale cava di argilla di Lovaro e Boccadello in comune di Carpineti (RE).

CONSORZIO AGRARIO DI REGGIO EMILIA – 2009 - Indagini geognostiche e geofisiche per progetto nuova sede di Novellara (RE).

PIZZAROTTI & C S.p.a – SARC 4 – 2009 - Redazione profili geomeccanici gallerie: Monaco, Timpa delle Vigne, Ogliaastro e Giurio. In collaborazione con Ing. M. Puccinelli.

S.P.E. (Società Parmense Elettricità S.r.l.). – 2009 - Concessione di derivazione di acqua pubblica dal Torrente Parma in Comune di Corniglio (PR). Relazione geologica di fattibilità delle opere di presa ed utilizzo a fine energetico delle acque derivate.

AMMINISTRAZIONE COMUNALE DI ALSENO (PC) – 2010 - Redazione di progetto preliminare inerente: Sistemazione e messa in sicurezza Frana di Castelnuovo Fogliani (PC).

S.P.E. (Società Parmense Elettricità S.r.l.). – 2010 - Concessione di derivazione di acqua pubblica dal Torrente Cedra in Comune di Palanzano(PR). Relazione geologica di fattibilità nuovo ponte sul T. Cedra.

PRIVATO – '10 – Impianti Fotovoltaici in località Roteglia e San Valentino Comune di Castellarano (RE). Relazione geologica, geotecnica e progetto movimento terre.

MOVIMENTI TERRA E TRASPORTI RUGGI S.n.c. – 2010 - Procedura di screening Progetto Preliminare Piano di Coltivazione e Sistemazione Progetto Definitivo Cava di argilla Molino di Canevarola (Carpineti – RE)

AMMINISTRAZIONE COMUNALE DI ALSENO (PC) – 2010. Consolidamento versante in dissesto sito in Castelnuovo Fogliani (PC). Progetto Preliminare. Progetto approvato. Professionista Geologo responsabile e coordinatore: Dott. Giancarlo Bonini.

AMMINISTRAZIONE COMUNALE DI VILLA MINOZZO (RE) – 2010. Variante al Piano Attività Estrattive Comunale. Piano Approvato. Professionista Geologo responsabile e coordinatore: Dott. Giancarlo Bonini.

FLO S.p.a – 2010 – Valutazione ambientale strategica (VAS), analisi ambientali e geologiche relative a magazzino automatizzato sito in località Ghiara Sabbioni (Fontanellato-PR)

AL.MA.CA. Srl -2010 – Relazioni geologiche e sismiche per impianti fotovoltaici nei comuni di Ronsecco (VC), Castell'Arquato (PC), Valdengo e Cerreto Castello (Bi), Morfasso, Vernasca (PC)

S.P.E. (Società Parmense Elettricità S.r.l.). – 2010 - Concessione di derivazione di acqua pubblica ad uso idroelettrico dal Torrente Parma in Comune di Tizzano Val Parma(PR). Relazione geologica.

FALSATAFF s.r.l. – 2010- Derivazione idroelettrica in comune di Vergato e Grizzana Morandi (BO) – Relazione geologica per progetto definitivo.

EDIN s.r.l. -2010 – Relazione geologica per impianto fotovoltaico a terra sito in comune di Drizzona (CR).

S.P.E. (Società Parmense Elettricità S.r.l.). – 2011 - Concessione di derivazione di acqua pubblica ad uso idroelettrico dal Torrente Parma in Comune di Parma (PR). Relazione geologica ed analisi ambientali.

S.P.E. (Società Parmense Elettricità S.r.l.). – 2011 - Concessione di derivazione di acqua pubblica ad uso idroelettrico dal Torrente Ozola in Comune di Ligonchio (PRE). Relazione geologica.

S.P.E. (Società Parmense Elettricità S.r.l.). – 2011 - Concessione di derivazione di acqua pubblica ad uso idroelettrico dal Torrente Secchia in Comune di Collagna (RE). Relazione geologica.

Fattorie San Prospero -2010- Realizzazione di impianto per la produzione di energia da biomassa di origine zootecnica e vegetale. Relazione geologica.

C.E.A.G.. srl -2011– Cava San Bartolomeo in Comune di Villa Minozzo (RE). Procedura di screening e Progetto Preliminare; Progetto Definitivo e procedura autorizzativa del Piano di Coltivazione e Sistemazione (P.C.S.).

SingeCa s.a.s. -2011- relazioni geologiche per impianti fotovoltaici a terra nei comuni di Piombino (LU), Piacenza, Castel San Giovanni, Borgonovo Val Tidone, Rottofreno, Borgonovo (PC), Santa Cristina e Bissone (PV), Livraga, Lodi, Boffalora, Sant'Angelo Lodigiano, Turano, Casalpusterlengo (LO), Bene Viaggenna (CN), Adria (RO), Verrone (BL), Venezia (VE), Ozzano nell'Emilia (BO), Martinengo (BO), Lombardore (TO), .

A&A energia -2011- Relazione geologica per domanda di concessione di derivazione di acqua pubblica ai fini idroelettrici dal torrente Enza a valle dell'abitato di Nirone (PR)

CONSORZIO DI CONSORZIO DI BONIFICA DELL'EMILIA CENTRALE (Reggio Emilia) – 2011. Nuovo canile comprensoriale nei pressi della località Canova in comune di Ramiseto (RE). Variante urbanistica e progetto definitivo. Relazione geologica e sismica, studio di compatibilità geologica per area in frana quiescente con annesse indagini geognostiche.

S.M.E. srl -11 – Cava Riva Rossa in comune di Collagna (RE). Procedura di screening e Progetto Preliminare; Progetto Definitivo e procedura autorizzativa del Piano di Coltivazione e Sistemazione (P.C.S.).

AMMINISTRAZIONE COMUNALE DI ALSENO (PC) – 2011-2012. Variante parziale al Piano Attività Estrattive (PAE) comunale.

AMMINISTRAZIONE PROVINCIALE DI PARMA – 2011-2012. Progetto “Nuovo polo scolastico agro-alimentare e agro-industriale” sito in comune di Parma. Indagini geognostiche e relazione geologica e geotecnica.

RUBERTELLI ARGILLE s.r.l. -2011- Relazione paesaggistica di supporto alla presentazione del nuovo P.C.S. della cava di argilla Le Braglie (Carpinetti-RE)

S.P.E. (Società Parmense Elettricità S.r.l.). – 2011 - Concessione di derivazione di acqua pubblica ad uso idroelettrico dal Torrente Gotra in Comune di Albareto (PR). Relazione geologica.

C.E.A.G. S.r.l – 2011-2013 – Cava di pietra da taglio “Corea” In comune di Ligonchio. Procedura di screening e Progetto Preliminare; Progetto Definitivo e procedura autorizzativa del Piano di Coltivazione e Sistemazione (P.C.S.).

PIZZAROTTI & C S.p.a – 2012 – Cava/Cassa di espansione di Chiesaccia in comune di Villafranca Lunigiana. Piano utilizzo terre e rocce di scavo.

SIMA Ceramiche Srl – 2012 – Cava di argilla di Vallo in comune di Carpinetti (RE). Procedura di screening e Progetto Preliminare; Progetto Definitivo e procedura autorizzativa del Piano di Coltivazione e Sistemazione (P.C.S.).

ROSSETTI MARKET – 2012 – Progetto di ampliamento in comune di Alseno (PC). Relazione geologica ed indagini geognostiche.

CONSORZIO COOPERATIVE COSTRUZIONI – 2012 – Variate SS63 “Bocco-Canala”. Letture inclinometriche e piezometriche. In collaborazione con PAI Sas di Felina (RE).

SPE Srl. – 2012 - Impianto idroelettrico di “Vestola” comuni di Tizzano Val Parma e Corniglio. Indagini geognostiche, relazione geologica, progettazione ambientale ed opere di mitigazione.

PIZZAROTTI & C S.p.a – 2012 – Scheda Norma C1 Sub Ambito 03SN2 (San Pancrazio Parma) - Piano Urbanistico Attuativo (PUA). Relazione geologica ed indagini geognostiche, relazione di VAS in collaborazione con Sigma Progetti di Parma.

AZIENDA AGRICOLA “FONTANELLE” di Cadelbosco (RE) – 2012 – Impianto di biogas. Relazione geologica ed indagini geognostiche.

BALLARINI PAOLO E FIGLIO Spa. – 2012 – Indagini geognostiche e relazione geologica per consolidamento edifici industriali. In collaborazione con Parmageo Srl di Parma.

RUGGI Srl – 2012 – Cava sabbie di monte di Cà di Serra comune di Monzuno (BO). Progetto preliminare e documentazione tecnico-amministrativa per inserimento ampliamento in PIAE provinciale.

PIZZAROTTI & C S.p.a – 2012 – Nuovi edifici comunali in San Felice sul Panaro (MO). Relazione geologico-sismica ed indagini geognostiche. In collaborazione con Parmageo Srl di Parma.

AMMINISTRAZIONE COMUNALE DI ALSENO (PC) – 2013 – Micozonazione sismica comunale – analisi di primo e secondo livello (attività finanziata con OPCM 4007/2012)

AMMINISTRAZIONE PROVINCIALE DI REGGIO EMILIA – 2013 -. Intervento di salvaguardia idrogeologica inerente la strada provinciale SP63 km 11+350, loc. Regnano in Comune di Viano. Relazione geologica ed indagini geognostiche. In collaborazione con PAI Sas di Felina (RE).

CONSORZIO DI BONIFICA EMILIA CENTRALE - 2013 – Intervento di salvaguardia idrogeologica inerente un tratto di strada via rossigneto in comune di Vetto (RE). Relazione geologica ed indagini geognostiche. In collaborazione con PAI Sas di Felina (RE).

AZIENDA AGRICOLA TRAJANI – 2013 – Progetto di sistemazione frana sita in località Montauro comune di Salsomaggiore Terme (PR).

C.E.A.G. S.r.l – Redazione di documentazione tecnica inerente proposta di inserimento di nuova area da sottoporre ad attività estrattiva in comune di Castellarano (RE)

AMMINISTRAZIONE COMUNALE DI FONTEVIVO (PR) – 2013 – Indagini geognostiche per caratterizzazione sismica di n. 5 edifici di proprietà comunale.

OVERMACH Spa – 2013 – Progetto nuovo edificio ad uso industriale. Indagini geognostiche e relazione geologica e sismica. In collaborazione con Parmageo Srl di Parma.

AMMINISTRAZIONE PROVINCIALE DI PARMA– 2013 –.Verifiche tecniche dei livelli di sicurezza strutturale del Ponte Lamberti sul torrente Ceno nei comuni di Varsi e Bardi Indagini geognostiche e relazione geologica. In collaborazione con Parmageo Srl di Parma.

AMMINISTRAZIONE COMUNALE DI ALSENO (PC) – 2013 – RUE: Valutazione Ambientale Strategica (VAS) in collaborazione con Arch. Giuseppe Tacchini e relazione geologica – POC 2013: Valutazione Ambientale Strategica (VAS) in collaborazione con Arch. Giuseppe Tacchini e relazione geologica.

COMUNE DI TRAVERSETOLO (PR) – 2013 – Relazioni geologiche ed indagini geognostiche per: Sistemazione dissesto idrogeologico in via XXIV maggio e interventi di consolidamento della strada comunale di collegamento tra la località di Torre e Costa di torre interessata da frana.

IREN – Acqua e Gas – 2013 – Depuratori di Borghetto in comune di Noceto (PR) e Santa Maria in comune di Lesignano Bagni (PR). Relazioni geologiche ed indagini geognostiche.

CONSORZIO COOPERATIVE COSTRUZIONI – 2013 – Variate SS63 “Bocco-Canala”. Piano di Utilizzo delle terre. In collaborazione con PAI Sas di Felina (RE) ed Euro Ambiente di Reggio Emilia.

C.E.A.G. S.r.l – 2013 - Progetto di coltivazione e sistemazione Cava di ghiaia di Velucciana in comune di Carpineti (RE).

BIT SpA - 2013 - Sopralluogo da parte di professionista geologo senior presso l'impianto fotovoltaico (FV) "M.C. Solar", installato presso il comune di Bellante (MC) e successiva redazione di report analitico da sottoporre ad istituto di Leasing proprietario dell'impianto illustrante le criticità geologiche ed idrogeologiche riscontrate nell'area. Revisione dei documenti progettuali degli interventi di ripristino delle condizioni di stabilità dei luoghi predisposte dal soggetto gestore dell'impianto.

BIT SpA - 2013-2014) - Sopralluogo da parte di professionista geologo senior presso l'impianto fotovoltaico (FV) "Phenix", installato presso il comune di Canino (VT) e successiva redazione di report analitico da sottoporre ad istituto di Leasing proprietario dell'impianto illustrante le criticità geologiche ed idrogeologiche riscontrate nell'area. Revisione dei documenti progettuali degli interventi di ripristino delle condizioni di stabilità dei luoghi predisposte dal soggetto gestore dell'impianto.

BUIA NEREO – Costruzioni – 2013 – 2014 - Cantiere PSH – Parma Social House sito in quartiere S.Eurosia in Parma. Indagine geognostiche di prima Fase (2013), indagine geognostica di seconda (2014) e relazione geologica (2014).

#### **AMBITO AMBIENTE E VALUTAZIONI AMBIENTALI**

ITALFERR (ROMA)– '01. Linea Ferroviaria Pontremolese tratta Aulla-Chiesaccia. Studio di Impatto Ambiente per discariche, smaltimento e recupero terre e rocce di scavo. Comuni di Aulla, Licciana Nardi, Mulazzo, Tresana (MS).

ITALFERR(ROMA) – '01. Linea Ferroviaria Pontremolese tratta Aulla-Chiesaccia. Studio di Impatto Ambiente per aree di cantiere e strade provvisorie. Comuni di Aulla, Licciana Nardi, Mulazzo, Tresana (MS).

CONSORZIO IRRIGUO GRISENDA (Casina – RE) – '01. Studio di Impatto Ambientale lago irriguo Grisenda.

ESERCENTE CAVA DI ARGILLA DI VALLO - CARPINETI (RE) – '01/02. Studio di Impatto Ambientale relativo alla procedura VIA.

ESERCENTE CAVA DI ARGILLA MONTE QUERCIA - CARPINETI (RE) – '01/02. Studio di Impatto Ambientale relativo alla procedura VIA.

ESERCENTE CAVA DI ARGILLA SOPRAVIGNE - CARPINETI (RE) – '01/02. Studio di Impatto Ambientale relativo alla procedura VIA.

ESERCENTE CAVA DI ARGILLA MOLINO DI CANEVAROLA - CARPINETI (RE) – '01/02. Studio di Impatto Ambientale relativo alla procedura VIA.

ESERCENTE CAVA DI ARGILLA DI BRAGLIE - CARPINETI (RE) – '02. Studio di Impatto Ambientale relativo alla procedura VIA.

ESERCENTE CAVA DI ARGILLA LOVARO - CARPINETI (RE) – '02. Studio di Impatto Ambientale relativo alla procedura VIA.

PIZZAROTTI & C S.p.a. - TAV – '02. Relazione integrativa relativa alla valutazione degli impatti da rumore e polveri atmosferiche derivanti dal cantiere A.V. di Fontanellato per la realizzazione dell'opera "galleria artificiale di Fontanellato". – In associazione con Consozio CESAS di Parma.

PIZZAROTTI & C S.p.a. - TAV – '02-'03. Monitoraggio impatto acustico in continuo presso cantieri TAV realizzati in Fontanellato. Due stazioni di misura, monitoraggio h24 7/7giorni – In associazione con Consozio CESAS di Parma.



PIZZAROTTI & C S.p.a. - TAV – '02/'03. Bonifica ai sensi del DM 471/99 della porzione della cosiddetta ex-discarica di Viarolo, tratto interessato dal nuovo tracciato ferroviario TAV: piano della caratterizzazione, progetto preliminare, e progetto definitivo".- In associazione con Consozio CESAS di Parma.

PARCO REGIONALE DI CRINALE ALTA VAL PARMA E CEDRA – PARMA '03. Valutazione di Impatto Ambientale Progetto di nuovo parcheggio in località "Cancelli-Lagdei" Corniglio-Parma.

STUDIO ARC. ZANETTINI - SIGMAPROGETTI - TAV – '02/'05. Bonifica ai sensi del DM 471/99 dell'area denominata "EX-CIP" in comune di Fidenza. Sito di interesse nazionale. Piano della caratterizzazione, progetto preliminare, e progetto definitivo".- In associazione con la committenza, ARPA e l'Amministrazione Comunale di Fidenza

CONSORZIO GOLENA TARO (REGGIO EMILIA) – '03/'04/'06. Attività estrattive Polo G1 – Fontanellato: verifica del clima acustico mediante rilievi fonometrici presso recettori sensibili identificati nel progetto di coltivazione.

PARCO REGIONALE DI CRINALE ALTA VAL PARMA E CEDRA – PARMA'03. Valutazione di Impatto Ambientale e Valutazione di Incidenza per SIC Progetto riqualificazione parcheggio Prato Spilla – Comune di Monchio delle Corti (PARMA).

RFI Rete Ferrovie Italiane (ROMA) – '03. Studio Impatto Ambientale Raccordo Linea Pontremolese-Linea Aulla-Lucca raccordo Garfagnana\_ Lavoro eseguito per progetto preliminare con annessa procedura di Verifica e per progetto Definitivo con annessi progetti di mitigazioni e compensazioni ambientali.

AIERRE ENGINEERING –PARMA'03. Procedura di Verifica (Screening) ai sensi LR9/99 per variante SS665 "Massese" in località Ranzano-(Palanzano-PARMA)

AZIENDA AGRIGOLA VALENTINO LAVARINI – '03. Studio di Impatto Ambientale (componenti Aria, Acqua, Suolo, Sottosuolo, Rumore) per procedura di VIA

C.E.A.G. S.r.l – '04. Studio di Compatibilità Ambientale dell'Impianto di trasformazione di materiali (Frantoio) in loc. La Gatta (Comuni di Toano e Villa Minozzo).

AMMINISTRAZIONE COMUNALE DI SORBOLO (PR) 2002 – 2004. Commento critico alla documentazione depositata nell'ambito della procedura di autorizzazione alle emissioni in atmosfera relativa ad impianto di macinazione e confezionamento cemento. Analisi della documentazione di impatto acustico allegata alla procedura di screening volontario ed alla domanda di autorizzazione alle emissioni in atmosfera.

CONSORZIO C.E.S.A.S (PR), FAMAZOO (PU) – '04. Studio tecnico per la procedura di autorizzazione ambientale integrata (PPPC) relativa a modifiche impianto di essiccazione foraggio e connessa realizzazione di centrale termoelettrica a biomasse in località Schieppe di Orciano (PU). In associazione con CESAS (PR)

AMMINISTRAZIONE COMUNALE DI ALSENO) – '04. Piano Strutturale Comunale – Elaborato di Valsat. In associazione al Dott. Arch. Tacchini Giuseppe

OPERA SRL (MARANELLO – MO) – '04. Attività di verifica degli impatti: impatto acustico. Cava di argilla "D Poiatica – Monte Quercia" Polo Estrattivo di p.i.a.e. n° 29 Località Poiatica-Monte Quercia

PARCO REGIONALE DI CRINALE ALTA VAL PARMA E CEDRA – PARMA'04. Relazione geologica per valutazione compatibilità opera-ambiente geologico per tratto di metanodotto in località Monte Sillara – Corniglio-Parma.

CONSORZIO C.E.S.A.S (PR), FAMAZOO (PU) – '04-'06. Studio di impatto ambientale relativo ad modifiche impianto di essiccazione foraggio e realizzazione di centrale termoelettrica a biomasse in località Schieppe di Orciano (PU). In associazione con CESAS (PR)

STET S.R.L. (REGGIO EMILIA) – '04. Studio di valutazione impatto acustico da inserire in documentazione procedura di Screening riguardante intervento di ridislocazione settore di quarantena, progetto di

razionalizzazione delle procedure sanitarie, allevamento "Pico Farm" di de Marchi Paolo – Loc. Tramuschio Mirandola (MO).

POLITECNICA srl (Parma) – '05. Variante parziale al PSC del Comune di San Secondo Parmense – Elaborato di Valsat

AMMINISTRAZIONE COMUNALE DI COLORNO – '05. Valutazione ambientale matrice rumore relativa a due aree incluse nella variante 2005 allo strumento urbanistico P.O.C.

ESERCENTI ATTIVITA' POLO ESTRATTIVO N°29 (Carpinetti – RE) – '05-'07. Campagna annuale di monitoraggio impatto ambientale (emissioni) relativo alle matrici polveri (PM10) e rumore. Campagna annuale della durata complessiva di 15 giorni in continuo presso tre diverse stazioni di misura.

LABORATORIO SEARCH (NOCETO – PR) '05/'06. Esecuzione di campagne di campionamenti acque sotterranee da piezometri posti all'interno dell'Area Vasta di Viarolo (area potenzialmente contaminata) ed in siti di cava in provincia di Parma.

OPERA s.r.l. – (Maranello – MO) – '06. Procedura I.P.P.C., autorizzazione ambientale integrata stabilimento di Camposanto (MO). Valutazione impatto acustico.

SIMA CERAMICHE. – '06. Studio di valutazione impatto ambientale progetto di coltivazione e recupero cava di argille di Vallo in Comune di Carpinetti

FORNACI DANESI S.p.A. (BRESCIA) – '06. Campagna di monitoraggio ante-opera (qualità ambientale) relativo alla matrice polveri (PM10). Campagna della durata complessiva di 30 giorni in continuo presso due diverse stazioni di misura.

AMMINISTRAZIONE COMUNALE DI COLORNO (PARMA) – '06. Campagna di monitoraggio esposizione campi elettromagnetici generati da Stazioni Radio Base presenti nel territorio comunale.

PARCO FARNESE S.R.L. (PARMA) – '06. Delimitazione ed integrazione circa la caratterizzazione di area interna a "scheda norma B11 – strada Budellungo (Parma)" con presenza dei materiali potenzialmente contaminati (inerti da demolizione e materiali di fonderia)

amministrazione comunale di calestano

AMMINISTRAZIONE COMUNALE DI CALESTANO (PARMA) – '06. Esecuzione di campagna di rilievi fonometrici in prossimità dell'insediamento produttivo "Cavatorta" esistente nell'abitato di Calestano.

PROVINCIA DI PARMA – servizio viabilità, mobilità, trasporti e infrastrutture – '06. Riqualifica delle SP 11 di busseto, Sp 12 di soragna, SP 50 di Carzeto e SP 59 di Diolo. PROGETTO PRELIMINARE SP 12 – PROCEDURA DI VERIFICA – SCREENING

C.E.A.G. S.r.l – '06. Studio di Impatto Ambientale cava di ghiaia di San Bartolomeo (Villa Minozzo – RE).

PIZZAROTTI & C S.p.a – '06. Terzo modulo cassa di espansione chiesaccia. Studio Impatto Ambientale.

MARORE (PR)-OIKOS (PR)- '06. Valutazione di impatto ambientale, prova di pompaggio con monitoraggio in continuo e studio idrogeologico su pozzi esistenti di industria alimentare.

RITCHIE BROS – '07. Realizzazione di centro italiano d'aste di mezzi d'opera in comune di Piacenza, Via Solenghi, località Le Mose, Cascina Navazzolo. Studio di fattibilità ambientale

AMMINISTRAZIONE COMUNALE DI PARMA –'06-'07. Nuovo asse stradale di variante della S.S.9 nella zona est di Parma – Progetto Preliminare. Procedura di verifica, screening (relazioni, analisi ambientali e studio di impatto ambientale). In collaborazione con Alerre Engineering Parma

C.E.A.G. S.r.l – '07. Studio di Impatto Ambientale cava di ghiaia LA Gavia (Baiso – RE)

CONSORZIO ACQUEDOTTISTICO RURALE RIGOSO (MONCHIO DELLE CORTI-PR) – '07. Valutazione di incidenza per richiesta di concessione di derivazione di acque sorgive ad uso acquedottistico per

l'approvvigionamento dell'abitato di Rigoso (Monchio delle Corti) in località Prato Spilla (Monchio delle Corti-PR)

SOCIETÀ SPORTIVA MONTE CAIO – VIA PERTINI 10/C PAR – '07. Sostituzione della sciovia "Pian delle Guide" con una seggiovia biposto in località: Schia di Tizzano Val parma, redazione della Procedura di Verifica (Screening) ai sensi della LR9/99.

BUCCI S.p.a., ELETTROMECCANICA PARMENSE S.r.l., COSPE S.r.l., PROAGENCY – '07. Recupero dell'area ex terme per la realizzazione di un centro termale per il benessere. BANDO PROJECT FINANCING. Studio di Prefattibilità Ambientale (Quadro programmatico ed ambientale).

OPERA SRL (MARANELLO – MO) – '07. Procedura Autorizzazione Ambientale Integrata AIA: impatto acustico stabilimento ceramico di via Ponte Bianco in comune di Camposanto (MO).

AMMINISTRAZIONE COMUNALE DI SORBOLO (PARMA) – '07. Assistenza nella verifica degli adempimenti del protocollo tecnico di gestione tematiche ambientali dello stabilimento PARMACEMENTI di Sorbolo.

BOSCHI FOOD & BEVERAGE S.p.A. (PARMA) – '07 Studio diffusionale di inquinanti in atmosfera relativo agli stabilimenti della società di Fontanellato e Felegara (PR)

SOGEAP ed AZIENDA AGRICOLA BOCCHI (PARMA) – '07 Valutazione dell'inquinamento acustico derivante per abitazioni presenti in prossimità dell'area aeroportuale a seguito di traslazione pista aeroporto "GIUSEPPE VERDI" di Parma.

AMMINISTRAZIONE COMUNALE DI SORBOLO (2008) – Analisi critica della documentazione depositata in sede di conferenza dei servizi da parte dei proponenti il progetto di realizzazione di Polo Ambientale Integrato (termovalorizzatore) in comune di Parma. Assistenza all'Ufficio Tecnico in sede di CdS e di stesura delle osservazioni.

OPERA s.r.l. – (Maranello – MO) (2008) – Valutazione impatto acustico nuovo stabilimento produzione ceramiche di via Ponte Bianco 18, Camposanto (MO).

EDILVERDI s.r.l. (2008) – Verifica previsionale rispetto, ai sensi del DPCM 5.12.97, dei requisiti acustici passivi dell'edificio in progetto in località Monticelli Terme (PR).

STUDIO Ar.Tec (2008) – Verifica previsionale rispetto, ai sensi del DPCM 5.12.97, dei requisiti acustici passivi dell'edificio in progetto in località Gaione (PR).

IMMOBILIARE ALAN s.r.l. (2008) – Verifica previsionale rispetto, ai sensi del DPCM 5.12.97, dei requisiti acustici passivi dell'edificio in progetto ad uso misto commerciale, zona di completamento ZP3 (Parma)

STUDIO GIGLI (2008) – Valutazioni previsionali di impatto acustico relative a tre punti di vendita carburanti della rete "TOTAL" in comune di Parma.

ART Ambiente Risorse Territorio s.r.l. (2008) – Studio di fattibilità ambientale, componenti atmosfera e rumore, del progetto definitivo di adeguamento della rete fognaria di Bianconese (PR).

STUDIO Ar.Tec (2008) – Progetto di variante del collegamento stradale di connessione tra le SP. 21 e 28 in località "Madonna delle Grazie", in comune di Bardi (PR). Componenti rumore, atmosfera e traffico.

PIZZAROTTI & C S.p.a – 2008/2009- BREBEMI – Collegamento autostradale di connessione tra le città di Brescia e Milano. Progetto Definitivo – Analisi delle componenti aria e rumore inerenti le cave di prestito annesse all'esecuzione dell'opera. In collaborazione con ENGEO srl.

PRIVATO – '09. Procedura di screening per nuovo campo impianto fotovoltaico in comune di Pellegrino Parmense.

AZIEDA AGRICOLA – '09. Procedura di valutazione ambientale (VIA) per nuovo allevamento suini. In collaborazione con STET-AGRI di Corrado Fantuzzi.

Comune di Colorno. (2010) Variante Zonizzazione Acustica Comunale (ZAC).

Comune di Torrile (2010). Impianto fotovoltaico a terra di potenza nominale  $\leq 1$  MWp da realizzarsi sulla superficie della discarica comunale situata in via Pasolini a San Polo. Progetto Preliminare e Progetto Definitivo.

IMMERGAS S.p.a. (2010). Progetto per la realizzazione di impianto fotovoltaico sulla copertura di edificio produttivo potenza nominale complessiva 469,89 kWp sito in strada della Cisa 95 Brescello (RE). In collaborazione con Edin S.r.l.

ART Ambiente Risorse Territorio s.r.l. (2011) – Progetto definitivo sistemazione e rinforzo argini demaniali fiume Po, in sponda sinistra, in comune di Verolengo (TO) analisi e studio di impatto ambientale, componenti atmosfera e rumore.

EDIN srl (2011) - Assistenza alla predisposizione progettuale per l'autorizzazione di impianti fotovoltaici sulla copertura di edifici produttivi in provincia di Parma. Bando Regionale di incentivazione FER.

Comune di Montechiarugolo (PR) (2011) - Espletamento attività di valutazione ambientale e attività accessorie alla progettazione di tre impianti Fotovoltaici da realizzarsi sulle coperture di tre edifici comunali.

Esperta srl (2011) - Redazione delle Misure Specifiche di Conservazione e dei Piani di Gestione dei siti Rete Natura 2000 – Ambito pianiziale - Collaborazione alla stesura del Quadro Conoscitivo (componenti: Geologia, geomorfologia, idrogeologia, qualità dell'aria, pianificazione urbanistica e attività estrattive, patrimonio storico e culturale, quadro socio economico)

Chiastra & Pattera Costruzioni srl (2011) - Valutazione impatto acustico progetto per la realizzazione di circolo ricreativo con sala giochi e bar in edificio esistente via San Donato, Parma.

Comune di Sorbolo (PR) (2011-2012) - Variante al Piano Strutturale Comunale (PSC) ai sensi dell'art.32bis della LR 20/2000 e s.m.i. - Redazione della variante alla classificazione acustica.

AMMINISTRAZIONE PROVINCIALE DI PARMA – 2011-2012. Progetto “Nuovo polo scolastico agro-alimentare e agro-industriale” sito in comune di Parma. Valutazione impatto acustico per procedura di VAS (Variante al POC comunale). Tecnico competente in acustica: Dott. Alberto Giusiano.

Comune di Torrile (PR) (2011-2012) - Attività di sostegno all'Amministrazione comunale nelle tematiche tecnico/ambientali connesse alle procedure di VIA e AIA relative al progetto di installazione impianto per la produzione di energie da fonti rinnovabili da realizzarsi presso lo stabilimento Eridania di S.Quirico (PR).

Termoindustriale S.p.A. (2012) - Valutazione di impatto acustico relativa a progetto per la realizzazione impianto di cogenerazione da biomassa in comune di Felino (PR).

Termoindustriale S.p.A. (2012) - Valutazione di impatto acustico relativa a progetto per la realizzazione impianto di cogenerazione da biomassa in comune di Langhirano (PR).

PIZZAROTTI Spa. 2012. Incarico società Sigmaprogetti Srl di Parma. Piano Urbanistico Attuativo di iniziativa privata inerente Scheda Norma C1 Sub Ambito 03SN2. Stesura di relazione ambientale per VAS. Tecnico competente: Dott. Alberto Giusiano.

ART srl (2012) - Impianto di betonaggio in Comune di Parma, Via Ugozzolo: assistenza in fase di cantiere ed attività integrative: collaudo acustico

ART srl (2012) - Lavori di realizzazione dei raddoppio della linea ferroviaria PARMA-LA SPEZIA nel tratto compreso tra la stazione di Solignano e il P.d.M. Osteriazza. Esecuzione di rilievi e misurazioni sugli aspetti ambientali /sicurezza e redazione dei relativi allegati tecnici. Monitoraggio acustico cantiere operativo CO05

ART srl (2012) - Lavori di realizzazione dei raddoppio della linea ferroviaria PARMA-LA SPEZIA nel tratto compreso tra la stazione di Solignano e il P.d.M. Osteriazza. Esecuzione di rilievi e misurazioni sugli aspetti ambientali /sicurezza e redazione dei relativi allegati tecnici. Studio inerente le opere di mitigazione del

rumore, previste nell'ambito dell'intervento, individuando soluzioni alternative all'uso delle barriere acustiche.

Comune di Calestano (PR) (2012) - Variante al Piano di Zonizzazione acustica comunale ed aggiornamento regolamento per l'autorizzazione in deroga delle attività rumorose temporanee.

ART srl (2012-2013) - Piano Urbanistico Attuativo "Cremona City hub". Ambito di trasformazione di rigenerazione urbana A.S. - 9.1. Ambito ex Annonario (art.2.2.1 delle Determinazioni di Piano -PGT). Verifica di assoggettabilità a Valutazione di Impatto ambientale - Analisi delle componenti atmosfera, rumore e campi elettromagnetici.

CEAG srl (2012-2013) - Stesura di documentazione di valutazione ambientale per procedura di assoggettabilità a VIA (Screening) cava di Velucciana, Comune di Carpineti (RE).

SIMA Ceramiche srl (2013) - Stesura di documentazione di valutazione ambientale per procedura di assoggettabilità a VIA (Screening) cava di Vallo, Comune di Carpineti (RE).

ENGEO srl (2013) - Collaborazione alla stesura dell'aggiornamento della documentazione Studio di impatto ambientale cava Bre.Be.Mi. in comune di Cassano d'Adda (MI). Componenti Rumore, Vibrazioni e Qualità dell'Aria.

ENGEO srl (2013) - Collaborazione alla stesura dell'aggiornamento della documentazione Studio di impatto ambientale sito di cava Bg2 (BG2a e Bg2b) linea ferroviaria AV/AC Torino Venezia, tratta Milano-Verona, nei comuni di Fornovo S.Giovanni (BG) e Mozzanica (BG).

Serenissima Ristorazione S.p.a. (2013) - Sopralluogo e attività di assistenza nella stesura di documentazione tecnica di gara, in relazione al Bando di Gara del Comune di Aprilia per l'appalto per l'affidamento del servizio di ristorazione scolastica del Comune di Aprilia. Aspetti di miglioramenti ambientali e impatto acustico.

SOL Spa (2013) - Analisi di Rischio relativa a Stabilimento in Via Taliercio 14 Mantova.

Serenissima Ristorazione S.p.a. (2013) - Intervento di miglioramento acustico dei locali della mensa e del bar della sede dell'Agenzia delle Entrate - Direzione regionale dell'Emilia Romagna - Via Marco Polo, 60 - Bologna. Intervento comprensivo di studio e progettazione acustica preliminare, con esecuzione di sopralluoghi e misure, fornitura di materiali, collaudo acustico.

BIT SpA (2013) - Attività di progettazione e realizzazione di base dati informatizzata per l'archiviazione di dati relativi a monitoraggio di impianti di produzione di energia da fonti rinnovabili.

ART srl (2013) - Lavori di realizzazione dei raddoppio della linea ferroviaria PARMA-LA SPEZIA nel tratto compreso tra la stazione di Solignano e il P.d.M. Osteriazza. Monitoraggio acustico cantiere operativo CO05

ART Ambiente Risorse Territorio s.r.l. (2013) - Aggiornamento dello Studio di impatto ambientale, componenti atmosfera e rumore, Progetto definitivo *sistemazione e rinforzo argini demaniali fiume po, in sponda sinistra, in comune di verolengo (TO)*

Studio ArTec srl (2013) - Valutazione previsionale impatto acustico progetto per l'ampliamento di stabilimento industriale per la produzione e stagionatura salumi in comune di Traversetolo (PR)

Studio Tecnico Geom. Simonini (2013) - Valutazione previsionale impatto acustico progetto per l'ampliamento di stabilimento industriale per la produzione e stagionatura salumi in comune di Langhirano (PR)

BIT SpA (2014) - Sopralluogo ed analisi della documentazione progettuale ed autorizzativa relativa ad interventi di ampliamento di impianto di stoccaggio e stabilizzazione di fanghi di depurazione in comune di Crevalcore (BO). Redazione di report analitico da sottoporre ad istituto di credito nella procedura di diligence del progetto.

## AMBITO PROGETTAZIONE INGEGNERISTICA

### Curriculum Ing. Marco Puccinelli

Anno	Committente	Descrizione della Prestazione	Livello della Progettazione (**)	Classi e categorie
2013	Impresa Pizzarotti & C. Spa	<b>“Metro Parigi – Linea 14 – Désaturation de la ligne 13 par le prolongement de la ligne 14 à Mairie de Saint Ouen – Lot T02”</b> Redazione Progetto Definitivo di Offerta delle Gallerie di collegamento, Pozzi, Rinforzi strutturali galleria esistente RER-c	Definitiva di gara	IXc
2013	Impresa Pizzarotti & C. Spa	<b>“Metro Parigi – Linea 14 – Désaturation de la ligne 13 par le prolongement de la ligne 14 à Mairie de Saint Ouen – Lot T01 – Station porte de Clichy”</b> Redazione Progetto Definitivo di Offerta del consolidamento del terreno con la tecnica del congelamento per la galleria di collegamento al pozzo TGI	Definitiva di gara	IXc
2013	Strabag Spa	<b>“Accessibilità Valtellina. Lotto primo - SS38 - Variante di Morbegno dallo svincolo di Fuentes allo svincolo del Tartano. Secondo Stralcio (dallo svincolo di Cosio allo Svincolo di Tartano)”</b> Consulenza per redazione Progetto Definitivo di Offerta delle Gallerie Naturali Selva Piana (L=2800m), Paniga (L=2200m) e relative opere di imbocco	Definitiva di gara	IXc
2013	Hypro Spa	<b>SS 90 delle Puglie – tratta Contursi-Lioni-Grottaminarda – dal km 8+600 della SS90 “delle Puglie” al km 2+500 della Ex SS91 “Della Valle del Sele”</b> Progettazione Esecutiva Galleria artificiale Maccarone (metodo cut and cover, L=90m), Cavalcavia pk 0+500, sottopasso pk 2+252	Esecutiva	Ig
2012	Accisa Spa	<b>Intervento POR Liguria - ASSE 3 – SVILUPPO urbano Sampierdarena – intervento 9 – realizzazione del nuovo ascensore tra via Cantore e Corso Scassi a Genova Sampierdarena</b> <b>Ascensore sotterraneo e galleria di collegamento</b> Progettazione definitiva per progetto di offerta di gara dell’ascensore sotterraneo e del ripristino conservativo della galleria di collegamento	Definitiva di gara	IXc
2012	Enser srl	<b>Metro Parigi – Linea 4 - Tratta Belleville – Goncourt; Linea 11 tratta Saint Germain de Pres – Saint Sulpice</b> <b>Gallerie di ventilazione e di collegamento alla galleria di Linea, Camera di ventilazione Palissy</b> Consulenza geotecnica e strutturale, dimensionamento interventi di sostegno per sviluppo progetto Esecutivo delle gallerie Naturali di collegamento e ventilazione	Esecutiva	IXc
2012	Comune di TRIESTE	<b>COMUNE DI TRIESTE – AREA LAVORI PUBBLICI – GALLERIA MONTEBELLO</b>	Esecutiva	IXc, Ig

Anno	Committente	Descrizione della Prestazione	Livello della Progettazione (**)	Classi e categorie
		Progetto Esecutivo interventi di risanamento galleria urbana		
2012- In corso	Provincia Autonoma di Bolzano	<b>Umfahrung Kiens - Realizzazione della circonvallazione di Chienes tra le progr. km 19.8 e km 23.3 della strada statale n. 49 della Val Pusteria (Opera 23.02.S.49.3)</b> Progettazione definitiva ed Esecutiva della circonvallazione di Chienes comprensiva di Galleria Naturale di Chienes (L=1000m) ed opere esterne	Definitiva ed Esecutiva	IXc, Ig
2012	Zollet Ingegneria	<b>Iniziativa di Project Financing per la SS 50 della Valbelluna. Gallerie naturali Monte Miesna e Cadola</b> Consulenza geotecnica e strutturale per sviluppo progetto Preliminare e computi delle gallerie Naturali M.te Miesna e Cadola	Preliminare	IXc, Ig
2011	Impresa Vidoni	<b>Schema idrico Basento Bradano – Progetto “Tronco di Acerenza – Distribuzione III° lotto”, per l’irrigazione di circa 5.000 Ha nei territori dei Comuni di Banzi, Genzano, Palazzo S.G. ed Irsina ”</b> Galleria Naturale (L=4km) e geotecnica degli scavi e delle fondazioni Progettazione definitiva per progetto di offerta di gara	Definitiva di gara	IXc, Ig
2011	Sigenco Spa	<b>CIRCUMETNEA – Tratta Stazione Galatea – Stazione Giovanni XXIII – GALLERIA di LINEA</b> Consulenza specialistica per analisi di interazione “galleria-edificio soprastante” in condizioni statiche e sismiche, per progetto di offerta di gara	Definitiva di gara	IXc, Ig
2011 1°Fase  2013 2°fase	Geode srl – Santa Chiara Scarl	<b>PROVINCIA DI MASSA CARRARA LAVORI DI REALIZZAZIONE DELLA VARIANTE STRADALE ALLA EX. S.S. N°445 IN LOCALITA' S.CHIARA COMUNE DI FIVIZZANO GALLERIA NATURALE COLLE DEL PINO</b> Progetto esecutivo di variante Galleria naturale e relative opere di imbocco	Esecutiva	IXc, Ig
2011	Elbros (Malta)	<b>MINISTRY FOR RESOURCER AND RURAL AFFAIRS NATIONAL FLOOD RELIEF PROJECT (NFRP) BIRKIRKARA, GZIRA, WIED IS-SEWED TUNNELS in MALTA</b> Progettazione definitiva per progetto di offerta di gara delle gallerie naturali (11km di gallerie idrauliche)	Definitiva di gara	IXc
2011	Prof. Pelizza	<b>COMUNE DI TRIESTE – AREA LAVORI PUBBLICI – GALLERIA MONTEBELLO</b> Consulenza specialistica per analisi strutturale di adeguamento sismico ai sensi del DM 14/01/2008 del rivestimento della galleria Montebello	Consulenza Esecutiva	IXc, Ig
2010	Impresa Vidoni	<b>S.S. n.51 di "Alemagna" VARIANTE DI VITTORIO VENETO (Tangenziale EST) Collegamento LA SEGA-OSPEDALE 1° stralcio " La Sega - Rindola"</b>	Definitiva di gara	IXc, Ig

Anno	Committente	Descrizione della Prestazione	Livello della Progettazione (**)	Classi e categorie
		Galleria Naturale S.Augusta (pk 0+065.39 e 1+567.07; L=1501.68m)  Progettazione definitiva per progetto di offerta di gara		
2010	Ing. Avagnina	<b>COMUNE DI ANCONA – AREA LAVORI PUBBLICI – GALLERIA DEL RISORGIMENTO</b> Calcoli di verifica strutturale del rivestimento della galleria del Risorgimento	Preliminare	IXc, Ig
2008-2010	Imp. Pizzarotti	<b>ANAS- AUTOSTRADA A3 SALERNO-REGGIO CALABRIA</b> Tronco 2 – Tratto 7° - km294+600–304+200  Progettazione gallerie naturali Giurio, Ogliastro e Timpa delle Vigne; assistenza in corso d’opera	Esecutiva di dettaglio	IXc, Ig
2008-2009	Imp. Pizzarotti	<b>ANAS- AUTOSTRADA A3 SALERNO-REGGIO CALABRIA</b> Tronco 2 – Tratto 7° - km294+600–304+200  Progettazione opere di imbocco gallerie naturali Giurio, Ogliastro e Timpa delle Vigne; assistenza in corso d’opera	Esecutiva di dettaglio	IXc, Ig
2008-2009	Imp. Pizzarotti	<b>ANAS- AUTOSTRADA A3 SALERNO-REGGIO CALABRIA</b> Tronco 2 – Tratto 7° - km294+600–304+200  Progettazione galleria naturale Monaco e relative opere di imbocco; assistenza in corso d’opera	Esecutiva di dettaglio	IXc, Ig
2008	A&K	<b>FERROVIE DEL GARGANO</b> <b>Linea ferroviaria S.SEVERO – RODI - PESCHICI</b> <b>Velocizzazione del tracciato</b> TRATTA S.SEVERO – APRICENA – SAN NICANDRO GALLERIA TRATTURALE Consulenza specialistica per valutazione comportamento al fuoco rivestimento definitivo della galleria naturale Tratturale	Esecutiva	IXc
2008	DMS	<b>SS 13 Pontebbana – Dissesti causati dall’alluvione del 29 agosto 2003. Interventi di ripristino della sede stradale dal km 173+000 al km 214+000 e variante in galleria dal km 186+000 al km 187+000</b> GALLERIA PONTEBBANA Consulenza per progettazione in fase di gara galleria naturale Pontebbana	Esecutiva di gara	IXc
2007	Consorzio S.I.S:	<b>ANAS- AUTOSTRADA A3 SALERNO-REGGIO CALABRIA</b> Tronco 1 – Lotto 1, 2, 3, 4, 5 – Tratto 7° - km108+000–139+ 000  Consulenza specialistica per valutazione comportamento al fuoco rivestimento definitivo gallerie naturali ed artificiali di Imbocco	Esecutiva	IXc
2007	A&K	<b>ANAS- AUTOSTRADA A3 SALERNO-REGGIO CALABRIA</b> Tronco 1 – Lotto 1, 2, 3, 4, 5 – Tratto 7° - km108+000–139+ 000  Consulenza specialistica per dimensionamento, verifiche strutturali gallerie artificiali di Imbocco	Esecutiva	IXc, Ig



Anno	Committente	Descrizione della Prestazione	Livello della Progettazione (**)	Classi e categorie
2006	Imp. Pizzarotti	<b>FERROVIE DELLO STATO – ASA Rete</b> Itinerario Pontremolese - Progetto raccordo Garfagnana  Progettazione Gallerie naturali Bibola e Dorbola, Galleria artificiale Dorbola, opere di sostegno	Esecutiva di dettaglio	IXc, Ig
2006	A&K	<b>COLLEGAMENTO TRA LA S.P. n° 299 “della Valsesia” e la S.R. n.142 “Biellese” a Nord-Est dell’abitato di Romagnano Sesia</b> Consulenza specialistica per dimensionamento galleria artificiale e redazione relazione di calcolo	Esecutiva	IXc, Ig

Come dipendente/collaboratore di società privata

Anno	Committente	Descrizione della Prestazione	Livello della Progettazione (**)	Classi e categorie
2005	Ferrovia Circumvesuviana	<b>Completamento linea Torre Annunziata – Castellamare, tratta Pioppaino – Via Nocera – Castellamare</b>  Galleria di Castellamare (L=470m) e relative opere di imbocco	Preliminare	IXc, Ig
2005	ANAS	<b>Autostrada CT-SR. Tratto stradale con caratteristiche autostradali, compreso tra le località Passo Martino ed il km130+400 della s.s. 114 (CT)</b>  Gallerie naturali a doppia canna S.Demetrio (L=2900m), Filippella (L=1330m), Serena (L=1180m), Agnone I (L=290m), Agnone II (L=200m) e relative opere di imbocco, galleria artificiale a doppia canna S.Fratello (L=700m), Cozzo Battaglia (L=1600m), Campana (L=400m) e relative opere provvisoriale.	Esecutiva di dettaglio	IXc, Ig
2004-2005	Ferrovia Circumvesuviana	<b>Raddoppio della tratta Torre Annunziata – Pompei, linea Napoli-Torre Annunziata – Poggiomarino; Galleria BoscoTrecase-BoscoReale II° canna</b>  Galleria Ferroviaria in ambiente urbano (L=1400m), in affiancamento alla prima canna già realizzata	Definitiva ed Esecutiva	IXc
2003	FERROVIE DELLO STATO – ASA Rete	<b>Itinerario Pontremolese. Progetto raddoppio in variante tratta S.Stefano Magra-Aulla-Chiesaccia</b>  Galleria naturale Chiesaccia (L=53m) e relative opere di imbocco,  Galleria artificiale Mattonara (L=60m), metodo Cut and Cover	Esecutiva	IXc, Ig
1999-2003	FERROVIE DELLO STATO – ASA Rete	<b>Itinerario Pontremolese. Progetto raddoppio in variante tratta S.Stefano Magra-Aulla-Chiesaccia</b>  Gallerie naturali Monterosso (L=650m), Terrarossa (L=680m), Del Grotto (L=635m), Aulla (L=245m) e relative opere di imbocco, galleria artificiale Del Pino (L=93m) e relative opere provvisoriale.	Esecutiva di dettaglio	IXc, Ig
2001-	FERROVIE	<b>Itinerario Pontremolese. Progetto raddoppio in variante tratta</b>	Esecutiva	If, Ig

Anno	Committente	Descrizione della Prestazione	Livello della Progettazione (**)	Classi e categorie
2003	DELLO STATO – ASA Rete	<b>S.Stefano Magra-Aulla-Chiesaccia</b> Opere d'arte nuova viabilità della stazione di Aulla (rilevato, muri di sostegno in c.a., paratia di sostegno in pali di grande diametro, muri a verde).		
2003	Metropolitan a di Napoli	<b>METROPOLITANA DI NAPOLI - LINEA 1 (Tratta stazione Dante – stazione Garibaldi) - STAZIONE GARIBALDI</b> Gallerie di banchina della stazione sotterranea	Esecutiva	IXc
1999	ALPTRANSIT GOTTHARD A.G.	<b>ALPTRANSIT GOTTHARD A.G. - BASIS TUNNEL</b> Finestra di accesso alla galleria di Base del S. Gottardo (Svizzera)	Esecutiva	IXc
1999	TRANSIT GAS AS	<b>TRANSITGAS A.G.– Concessionario TRANSITGAS A.G</b> Opere in sotterraneo (Galleria Sorenberg L=6350m e Galleria Blauen L=1750m) nell'ambito del progetto di ampliamento del metanodotto TransitGas (Svizzera). Scavo con TBM.	Preliminare	IXc
1998-1999	Consorzio Contuy Medio	<b>SISTEMA FERROVIARIO CENTRAL - ENLACE CARACAS-TUY MEDIO</b> Galleria naturale Tazon (L=6800m) e galleria naturale Canoa1 (L=1240m) nell'ambito della costruzione della linea ferroviaria Caracas-Cua	Definitiva ed esecutiva	IXc
1998-1999	Associazione temporanea di imprese ECOENG (costituito da Figueredo Ferraz-Geodata-Inco)	<b>ECOVIAS DOS IMIGRANTES S.A. - Impresa mandataria Impregilo S.p.A</b> Opere in sotterraneo nell'ambito del progetto di quadruplicamento dell'autostrada S.Paolo-Santos "Rodovia dos Imigrantes - Tratto 2 - Pista Discendente"	Preliminare	IXc
1998	Ing. Rubagotti	<b>R.A.V. - Rete Autostradale Valle d'Aosta - Strada Comunale di Chevrere</b> Galleria paramassi sulla Strada Comunale di Chevrere tratto Champdepraz-Ville	Esecutiva	If, Ig, IXc
1998	CoopSette	<b>ATS - Autostrada Torino-Savona - Lotto 16, tronco Priero-Altare</b> Galleria Bric Tana (L=489m nell'ambito delle opere di raddoppio dell'autostrada Torino-Savona - Lotto 16, tronco Priero-Altare.	Esecutiva	IXc
1997	Impresa Asfalti Sintex S.p.A.	<b>ANAS - Ente Nazionale per le Strade - S.S. n.18 Tirrena Inferiore</b> Opere di imbocco della galleria Coreca sulla S.S.n°18 Tirrena Inferiore.	Esecutiva	IXc, Ig
1997	Impresa Cogeis	<b>ANAS - Ente Nazionale per le Strade – S.S. n.337 Val Vigizzo</b> Galleria paramassi sulla S.S.n°337 della "Valle Vigizzo"	Esecutiva	IXc, Ig, If

Anno	Committente	Descrizione della Prestazione	Livello della Progettazione (**)	Classi e categorie
1997	Impresa DeLieto	<b>ENEL S.p.A. (Ente Nazionale Energia Elettrica) – Impianto idroelettrico di Pieve Vergonte - Lotto 1, Lotto2</b> Opere in sotterraneo (gallerie e caverne) nell’ambito dei lavori dell’impianto idroelettrico di “Pieve Vergonte”	Esecutiva	IXc
1996	ANAS	<b>ANAS - Ente Nazionale per le Strade – Variante di Casina (Re)</b> Lavori di completamento tra lo svincolo di Migliara e lo svincolo Ca’ del Merlo (Casina - Reggio Emilia)	Esecutiva	If
1996	ANAS	<b>ANAS - Ente Nazionale per le Strade – Tangenziale di Udine</b> Calcolo delle opere strutturali Tangenziale Sud di Udine (muri di sostegno, paratie berlinesi)	Esecutiva	If
1996	FERROVIE DELLO STATO	<b>Sottopasso Stazione Ferroviaria di Carpi</b> Analisi strutturali opere di presidio e scatolari in c.a.	Esecutiva	If, Ig
1995-1996	Provincia di Bolzano	<b>Strada provinciale Val D’Ultimo-Val Di Non</b> Strada provinciale Val D’Ultimo-Val Di Non (Bolzano): muri di sostegno, mensole, paratia berlinese d’imbocco alla “galleria 2” Val D’Ultimo, galleria artificiale di imbocco alla “galleria 2” Val D’Ultimo, Viadotto in struttura mista “Rio Marano” Val Di Non (fondazioni, pile e spalle);	Esecutiva	IXc, Ig, IXb
1995-1996	ENEL	<b>Centrale idroelettrica sotterranea San Giacomo sul Vomano</b> Opere civili di completamento centrale idroelettrica sotterranea San Giacomo sul Vomano (Enel)	Esecutiva	IXc
1995	ANAS	<b>ANAS - Ente Nazionale per le Strade – Cavalcaferrovia “Palizzi”</b> Calcolo muri andatori Cavalcaferrovia “Palizzi” (Milano), calcolo pozzetti e camerette di ispezione come opere di supporto al Cavalcaferrovia Palizzi, calcolo fasi di movimentazione del ponte spinto “Palizzi”, calcolo carichi di collaudo (modello F.E.M. tridimensionale elastico lineare)	Esecutiva	IXc
1994-1995	FERROVIE DELLO STATO – Consorzio IRICAV1	<b>Sistema Alta Velocità. Progetto costruttivo linea ferroviaria Milano-Napoli, tratta Roma-Napoli</b> Galleria naturale ed artificiale “Colle Pece” e relative opere di imbocco in jet-grouting; Galleria “Campozillone”; Galleria naturale “Selvotta”, Galleria “Colli Albani”	Esecutiva	IXc

(\*\*) Indicare, nel caso di Progettazione, il livello (Studio di Fattibilità – Preliminare – Definitiva – Esecutiva)

CATEGORIA 2: "Progettazione opere d'arte minori"

Anno	Committente	Descrizione della Prestazione	Livello della Progettazione (**)	Classi e categorie
2012	Zollet Ingegneria srl	<b>Collegamento Autostradale DALMINE-COMO-VARESE-VALICO DEL GAGGIOLO (denominato "PEDEMONTANA LOMBARDA") ed opere connesse – Tratta A, B1, B2, C, D</b>  Progettazione esecutiva opere di sostegno tratta C, B1 e D (paratie di pali, diaframmi, muri di sostegno in c.a., per un totale di 34 opere), compreso la redazione dei computi.	Esecutiva	Ig
2010-2011	Impresa Pizzarotti & C Spa	<b>ANAS- AUTOSTRADA A3 SALERNO-REGGIO CALABRIA</b> Tronco 2 – Tratto 7° - km294+600-304+200  Progettazione vasche antincendio e vasche liquidi sversati a servizio delle gallerie	Esecutiva	Ig
2010	Impresa Genco Srl	<b>COMUNE DI SETTIMO - SISTEMAZIONE DEL RETICOLO IDROGRAFICO NEL QUADRANTE OCCIDENTALE DEL TERRITORIO COMUNALE - CANALE SCOLMATORE OVEST</b>  Progettazione strutturale dei pozzi di spinta e di uscita dell'attraversamento in microTunneling alla progr. 19+500 circa della tangenziale nord ed alla progr. 2+740 circa delle piste di svincolo dell'interscambio di Settimo in comune di Settimo T.se	Esecutiva	If
2009	Prof.Pelizza	<b>IRIDE ENERGIA – impianto idroelettrico LaLoggia-Moncalieri (To)</b>  Consulenza specialistica per dimensionamento interventi di risanamento strutturale sponde e platea del canale derivatore LaLoggia-Moncalieri e relativi computi metrici	Esecutiva	If
2008	Privato	<b>Fabbricato di civile abitazione in Parma (fabbricato V. Emilia Est n.43)</b>  Consulenza specialistica per dimensionamento diaframmi di sostegno per scavi propedeutici alla costruzione di vani interrati	Esecutiva	If
2007	Privato	<b>Ristrutturazione abitazione Privata</b>  Consulenza specialistica per calcoli strutturali e verifiche dimensionali volta in muratura	Esecutiva	If
2007	Calcaterra & SaS	<b>Ristrutturazione fabbricato in muratura</b>  Progetto e Direzione lavori opere strutturali di ristrutturazione	Esecutiva	If

Come dipendente di società privata

Anno	Committente	Descrizione della Prestazione	Livello della Progettazione (**)	Classi e categorie
2000	Ferrovie dello Stato	<b>Sistema Alta Velocità, Linea Milano-Napoli, Tratta: Milano-Bologna</b>  Calcoli strutturali e redazione degli elaborati grafici strutturali delle opere complementari in c.a. delle interferenze idrauliche	Esecutiva	If

Anno	Committente	Descrizione della Prestazione	Livello della Progettazione (**)	Classi e categorie
		asse urbano Fontanellato		

CATEGORIA 3: Opere di consolidamento versanti, Studi/relazioni/consulenze geologiche e geotecniche  
 Come libero professionista

Anno	Committente	Descrizione della Prestazione	Livello della Progettazione (**)	Classi e categorie
2011-2012	Spe srl	<b>DOMANDA DI CONCESSIONE DI DERIVAZIONE DI ACQUA – Impianto idroelettrico di Vestola</b> Progettazione Geotecnica (opere di sostegno degli scavi, opere di sottofondazione e consolidamento, argine) per impianto idroelettrico di Vestola	Esecutiva	IXc
2011-2012	A&A srl	<b>DOMANDA DI CONCESSIONE DI DERIVAZIONE DI ACQUA PUBBLICA DAL TORRENTE ENZA A VALLE DELL'ABITATO DI NIRONE – Impianto idroelettrico di Nirone</b> Progettazione paratia di sostegno degli scavi a presidio opere per impianto idroelettrico di Nirone	Esecutiva	IXc, Ig
2011	Spe srl	<b>DOMANDA DI CONCESSIONE DI DERIVAZIONE DI ACQUA – Impianto idroelettrico di Selvanizza</b> Consulenza specialistica opere di sostegno degli scavi a presidio opere per impianto idroelettrico di Selvanizza	Esecutiva	IXc
2010	Geode Scrl	<b>DOMANDA DI CONCESSIONE DI DERIVAZIONE DI ACQUA PUBBLICA DAL TORRENTE ENZA A VALLE DELL'ABITATO DI NIRONE – Impianto idroelettrico di Nirone</b> Progettazione paratia di sostegno degli scavi a presidio opere per impianto idroelettrico di Nirone	Definitiva	IXc, Ig
2010	Impresa Pizzarotti	<b>ANAS- AUTOSTRADA A3 SALERNO-REGGIO CALABRIA</b> Tronco 2 – Tratto 7° - km294+600–304+200 Viabilità secondaria – Intervento di consolidamento frana lungo S.P. n.18 per Nocera Tirinese	Esecutiva	IXc, VIIa
2008	Geode scrl	<b>RACCORDO AUTOSTRADALE DIRETTO BRESCIA-MILANO (BREBEMI)</b> Consulenza per progettazione opere di fondazione Viadotto Oglio e Serio, ed opere minori	Definitiva	IXc
2008	Geode scrl	<b>RACCORDO AUTOSTRADALE DIRETTO BRESCIA-MILANO (BREBEMI)</b> Progettazione opere di sottofondazione ed opere provvisionali per scavi fondazioni Viadotto Adda	Definitiva	IXc
2007	Geode scrl	<b>METROPOLITANA DI PARMA</b>	Definitiva	IXc

Anno	Committente	Descrizione della Prestazione	Livello della Progettazione (**)	Classi e categorie
		Linea A e C Consulenza per predisposizione profilo geotecnico e relazione geotecnica (in fase di gara)		
2007	Impresa Pizzarotti	<b>MOTORWAY BUCAREST-BRASOV</b> Tratta Bucarest-Moara Vlasiei (pk 0+000-19+500)  Consulenza specialistica per analisi dei cedimenti dei rilevati autostradali ed intervento di consolidamento del terreno di fondazione	Esecutiva	IXc
2007	Impresa Pizzarotti	<b>Realizzazione opere edilizie al lotto 1 insediamento ex-Michelin Trento</b>  Consulenza specialistica per analisi critica aspetti geologici-geotecnici e strutturali in fase di gara	Esecutiva di gara	IXc, If
2007	Impresa Pizzarotti	<b>ANAS- AUTOSTRADA A3 SALERNO-REGGIO CALABRIA</b> Tronco 1 – Lotto 1, 2, 3, 4, 5 – Tratto 7° - km108+000–139+ 000  Assistenza per proposta progettuale opere di consolidamento versanti in frana (gara)	Esecutiva	IXc, VIIa
2006	Geode scrl	<b>PSC CAVA DI VALLO</b>  Redazione relazione di calcolo stabilità scarpate	Esecutiva	
2006	Geode scrl	<b>CAVA DI S. BARTOLOMEO</b>  Redazione relazione di calcolo stabilità scarpate	Esecutiva	
2006 2007	Geode scrl	<b>Contenimento del rischio idrogeologico dei pendii a monte di Fornovo Taro interessanti il nucleo storico di Carona e conseguente valorizzazione ambientale</b>  Opere di consolidamento corpo franoso: muro di controripa e sostegno su pali, pozzi drenanti, gabbioni	Definitiva Esecutiva	VIIa, If

Come dipendente di società privata

Anno	Committente	Descrizione della Prestazione	Livello della Progettazione (**)	Classi e categorie
2004	US Navy	<b>CAMP DARBY (Livorno) – Maintenance Facility Project</b>  Opere di fondazione per edifici campo militare di Camp Darby (Livorno)	Esecutiva	IXc
2001- 2003	FERROVIE DELLO STATO – ASA Rete	<b>Itinerario Pontremolese. Progetto raddoppio in variante tratta S.Stefano Magra-Aulla-Chiesaccia</b>  Opere di presidio Pile viadotto Civiglia (L=450m) e Viadotto Fornoli  Intervento di consolidazione terreno di sedime del rilevato ferroviario tramite tecnica del deep-mixing (colonne cementate)	Esecutiva di dettaglio	IXc
2001- 2003	FERROVIE DELLO STATO –	<b>Itinerario Pontremolese. Progetto raddoppio in variante tratta S.Stefano Magra-Aulla-Chiesaccia</b>	Esecutiva	If, Ig

	ASA Rete	Opere d'arte nuova viabilità della stazione di Aulla (rilevato, muri di sostegno in c.a., paratia di sostegno in pali di grande diametro, muri a verde).		
2001-2002	FERROVIE DELLO STATO – ASA Rete	<b>RACCORDO AUTOSTRADALE DIRETTO BRESCIA-MILANO (BREBEMI)</b> Perizia tecnica per lo studio delle opere di fondazione profonde (pali e pozzi) dei viadotti e cavalcavia lungo il tracciato Brebemi	Preliminare	IXc
2001	Impresa Pizzarotti	<b>CITTA' DI PARMA – PROGRAMMA DI RIQUALIFICAZIONE URBANA AREA BARILLA</b> Perizia tecnica per pali di fondazione edifici Hotel, Commercio 1,2 e Multisala	Esecutiva	IXc
1998	CoopSette scrl	<b>ATS - Autostrada Torino-Savona - Lotto 16, tronco Priero-Altare</b> Rilevato in terra rinforzata, Galleria Bric Tana (L=489m), opere di presidio (paratie, scavi di sbancamento, roccia rinforzata) pile viadotto San Sebastiano Nord nell'ambito delle opere di raddoppio dell'autostrada Torino-Savona - Lotto 16, tronco Priero-Altare.	Esecutiva	IXc, If, Ig

(\*\*) Indicare, nel caso di Progettazione, il livello (Studio di Fattibilità – Preliminare – Definitiva – Esecutiva)

#### CATEGORIA 4: COLLAUDI STATICI

Anno	Committente	Descrizione della Prestazione	Livello della Progettazione (**)	Classi e categorie
2010	Geode scrl	<b>AZIENDA AGRICOLA CAPPONI – Scandiano (Reggio Emilia) – Contenitore di liquami</b> Collaudo statico conservativo contenitore in c.a.	Collaudo	Ia
2010	Arch. Bontempi	<b>RISTRUTTURAZIONE EDILIZIA CON AMPLIAMENTO – edificio privato di civile abitazione</b> Collaudo di copertura ed opere in c.a. e carpenteria metallica	Collaudo	Id
2006	GIP	<b>GIP Gruppo Immobiliare Padano</b> Collaudo di tre capannoni industriali ad uso artigianale	Collaudo	Ib

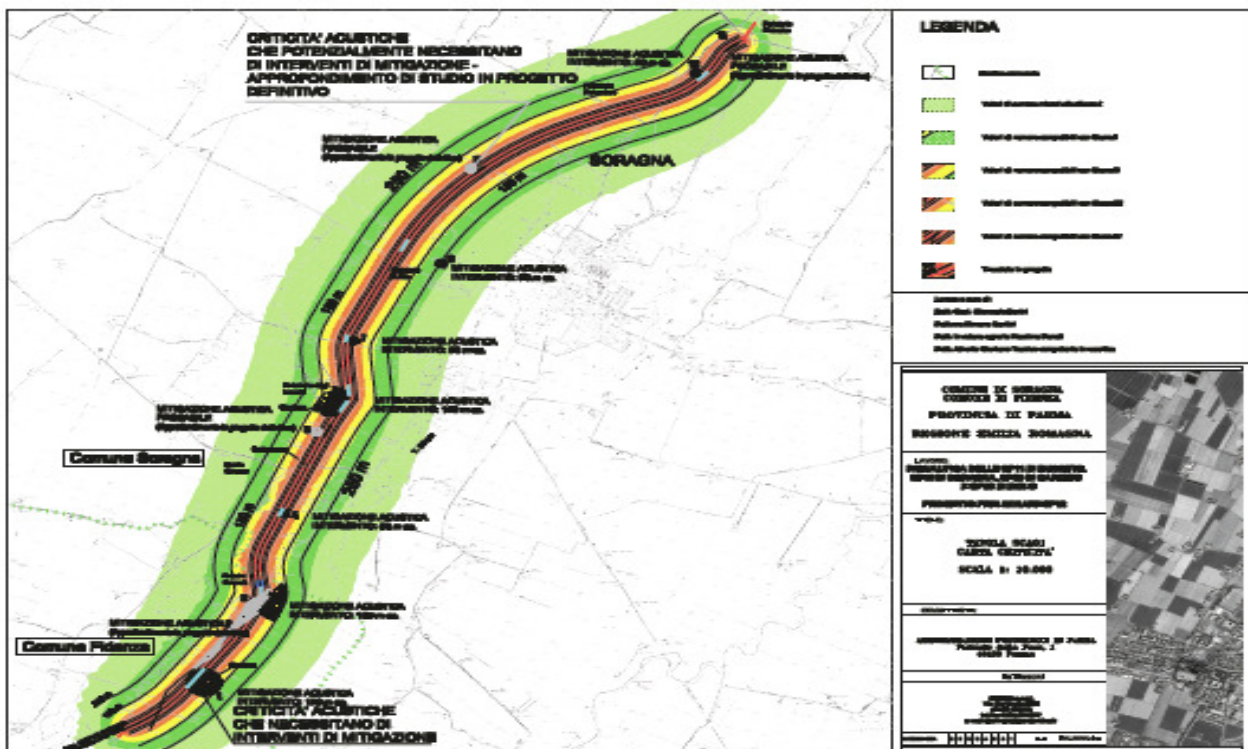
(\*\*) Indicare, nel caso di Progettazione, il livello (Studio di Fattibilità – Preliminare – Definitiva – Esecutiva)







Analisi criticità geotecniche e simiche versante prospiciente la località di Carona (Fornovo di Taro – PR)



Analisi criticità ambientali nuova viabilità Fidenza-Soragna (PR)



Recupero ambientale stazione di Aulla (MS) Simulazione inserimento "boschetto" stazione

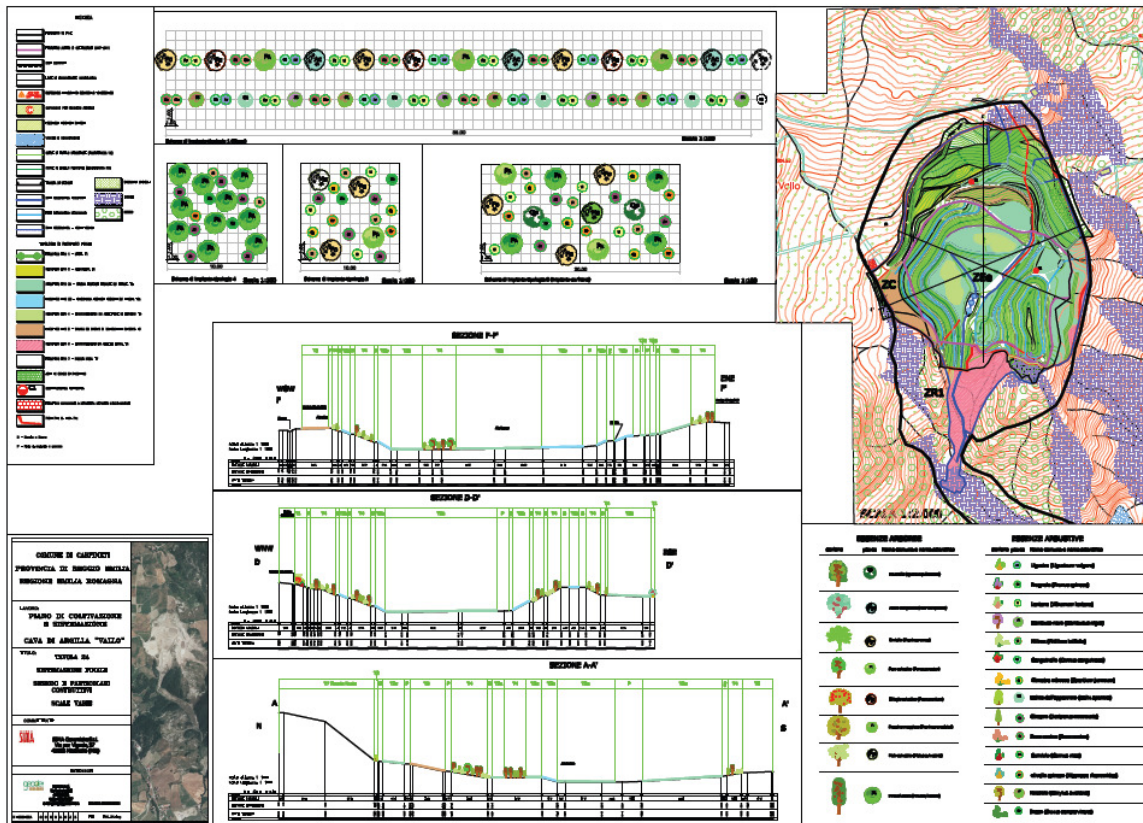


Tavola Progetto di Sistemazione Cava di argilla di Vallo (Comune di Carpineti RE)

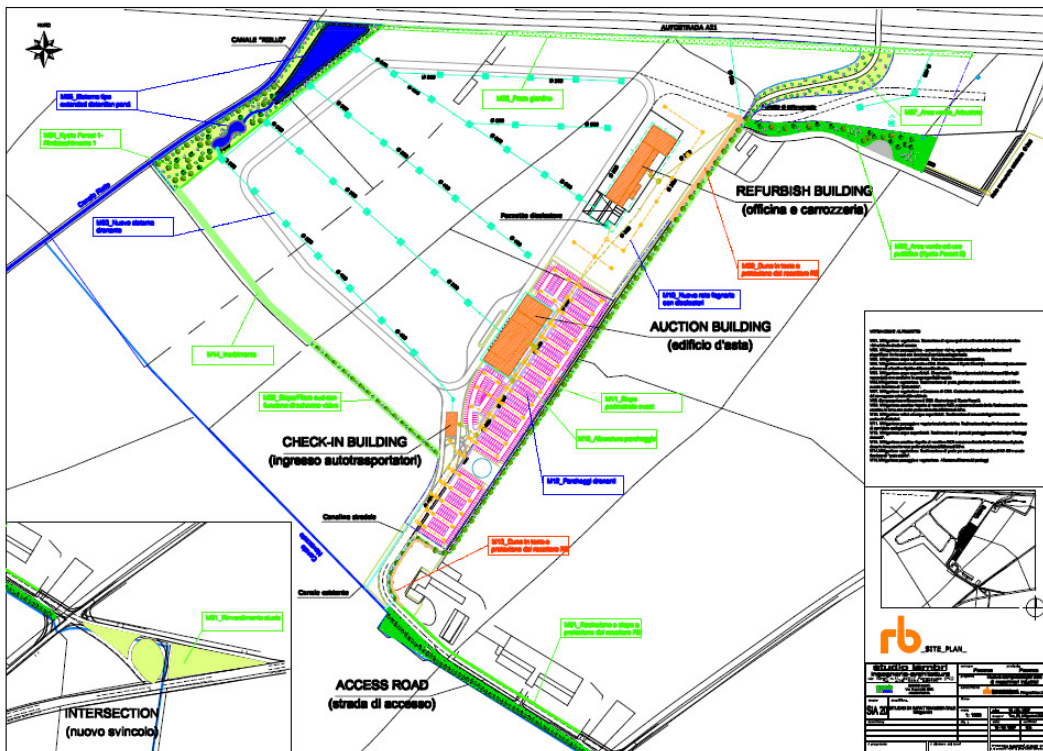
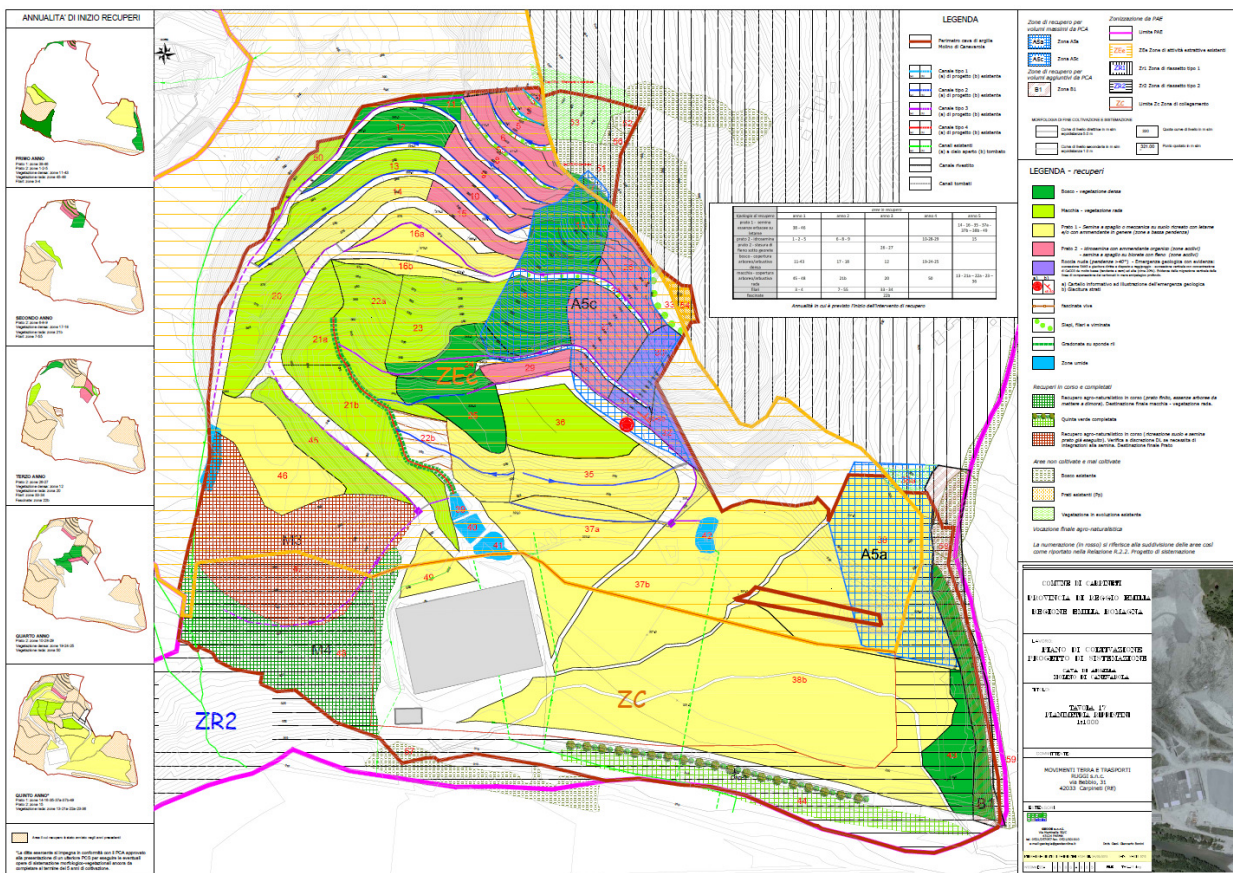
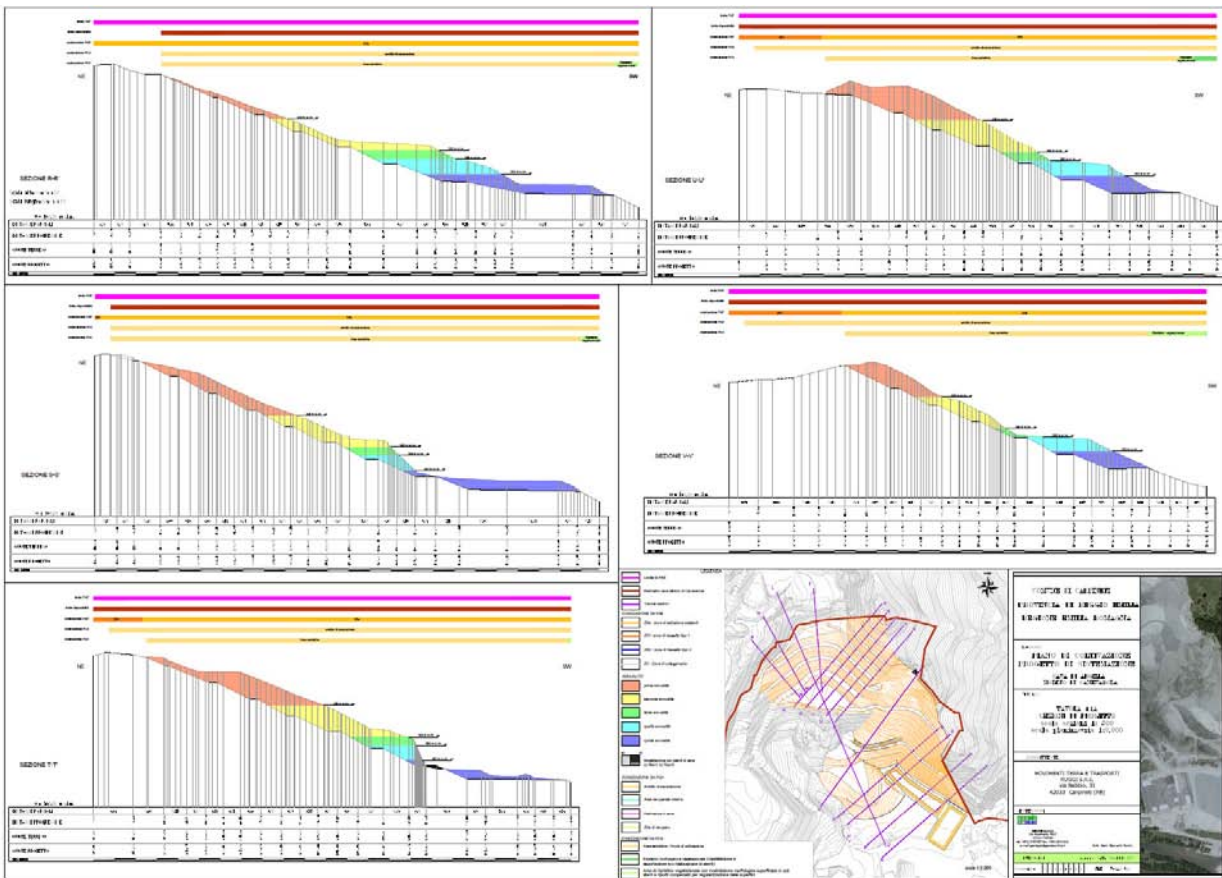


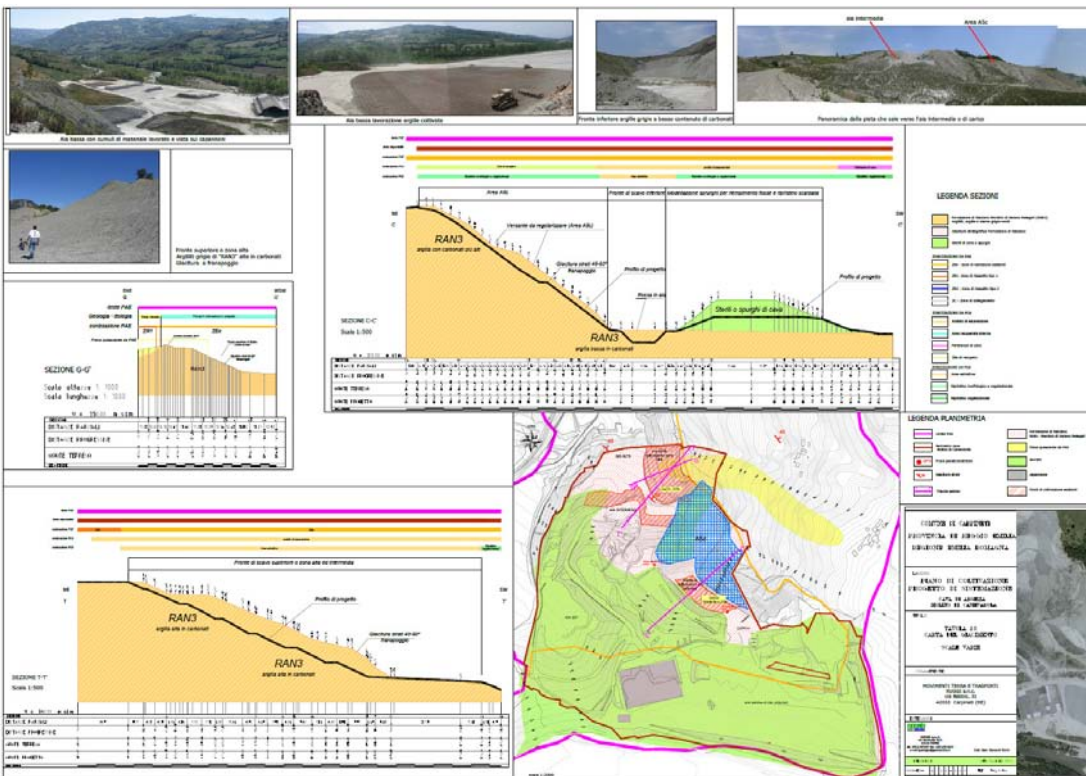
Tavola Mitigazioni ambientali centro italiano d'aste di mezzi d'opera in comune di Piacenza



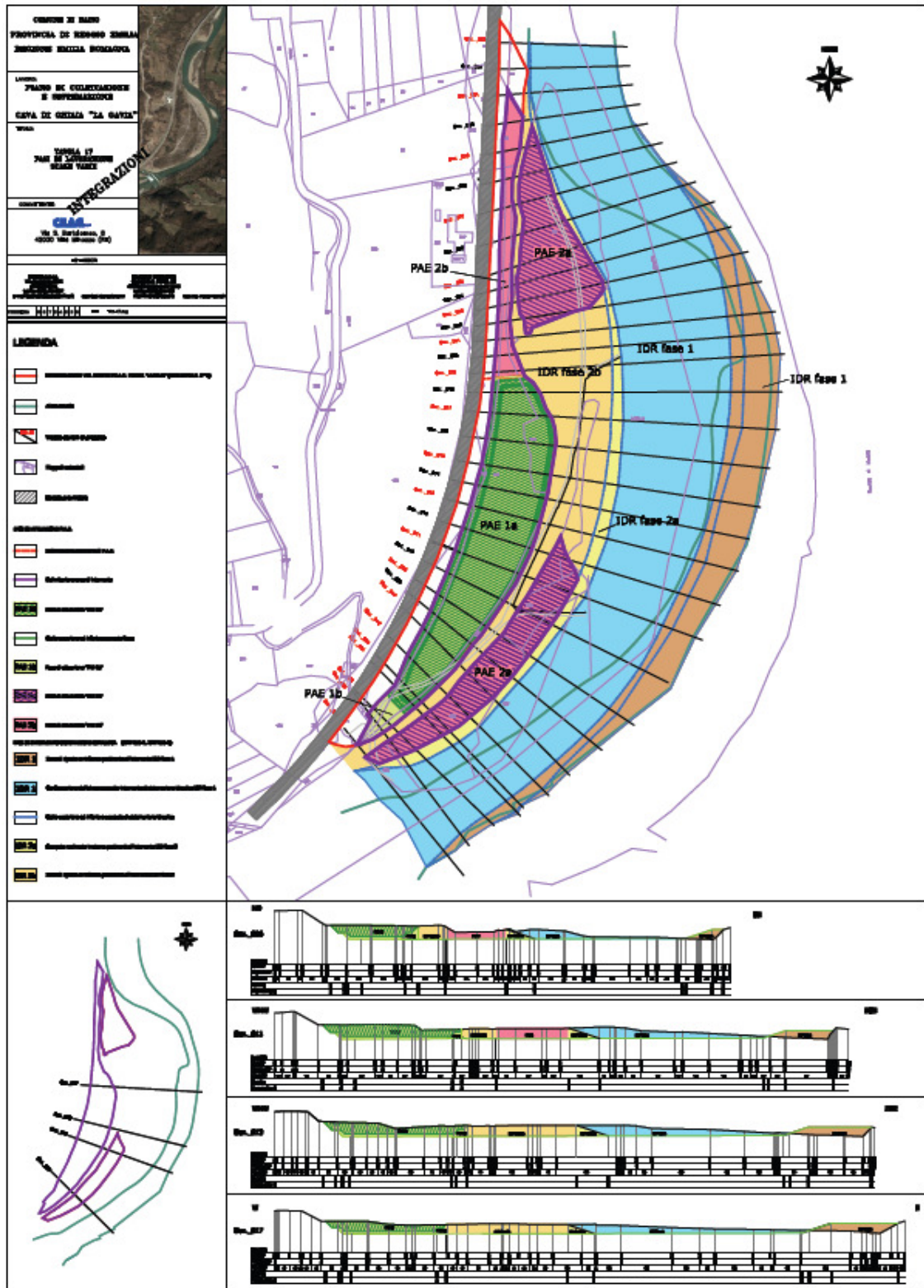
Progetto di sistemazione Cava di monte Molino di Canevarola



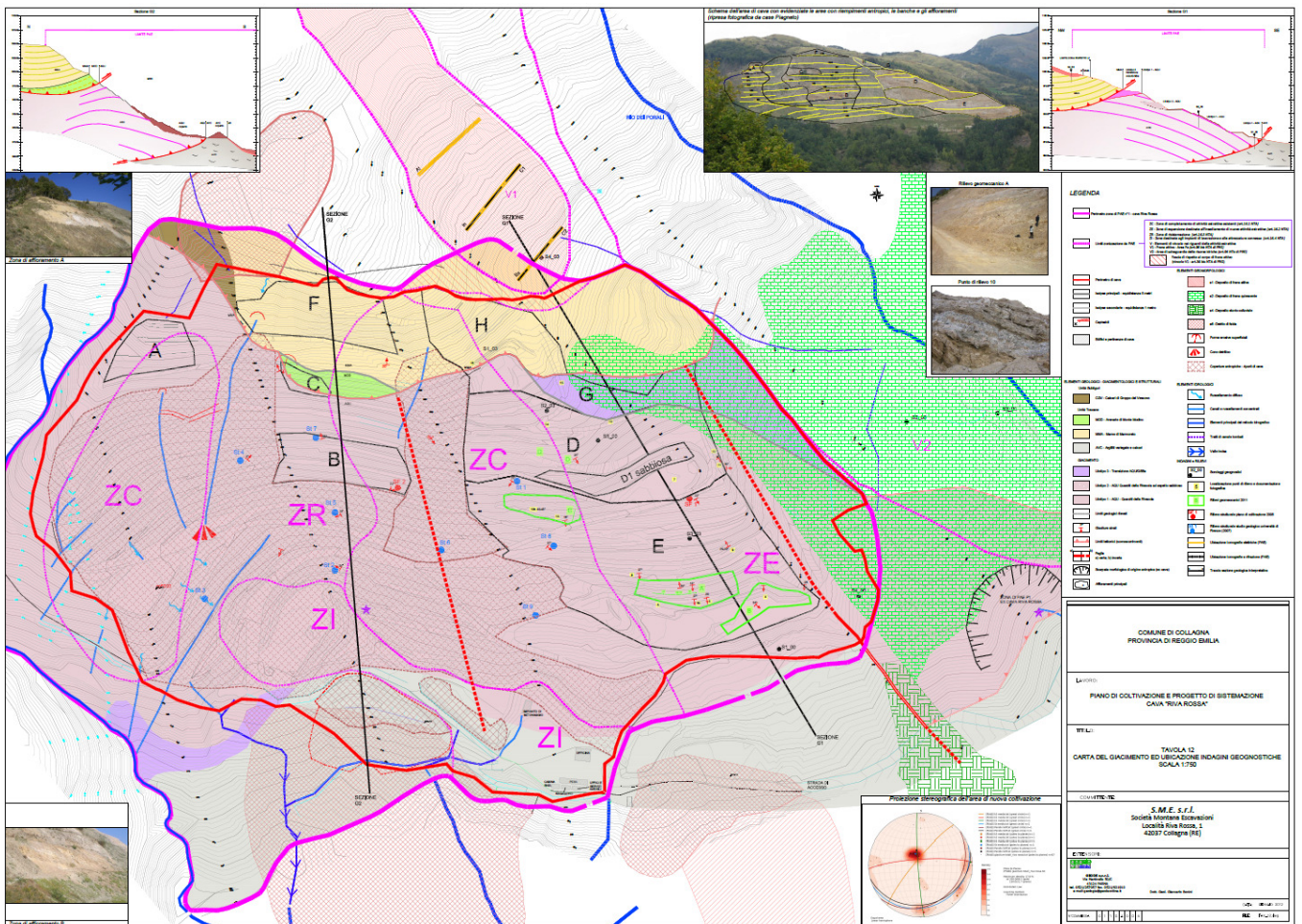
Progetto di Coltivazione e sezioni di scavo Cava di monte Molino di Canevarola



Carta del Giacimento Cava di monte Molino di Canevarola



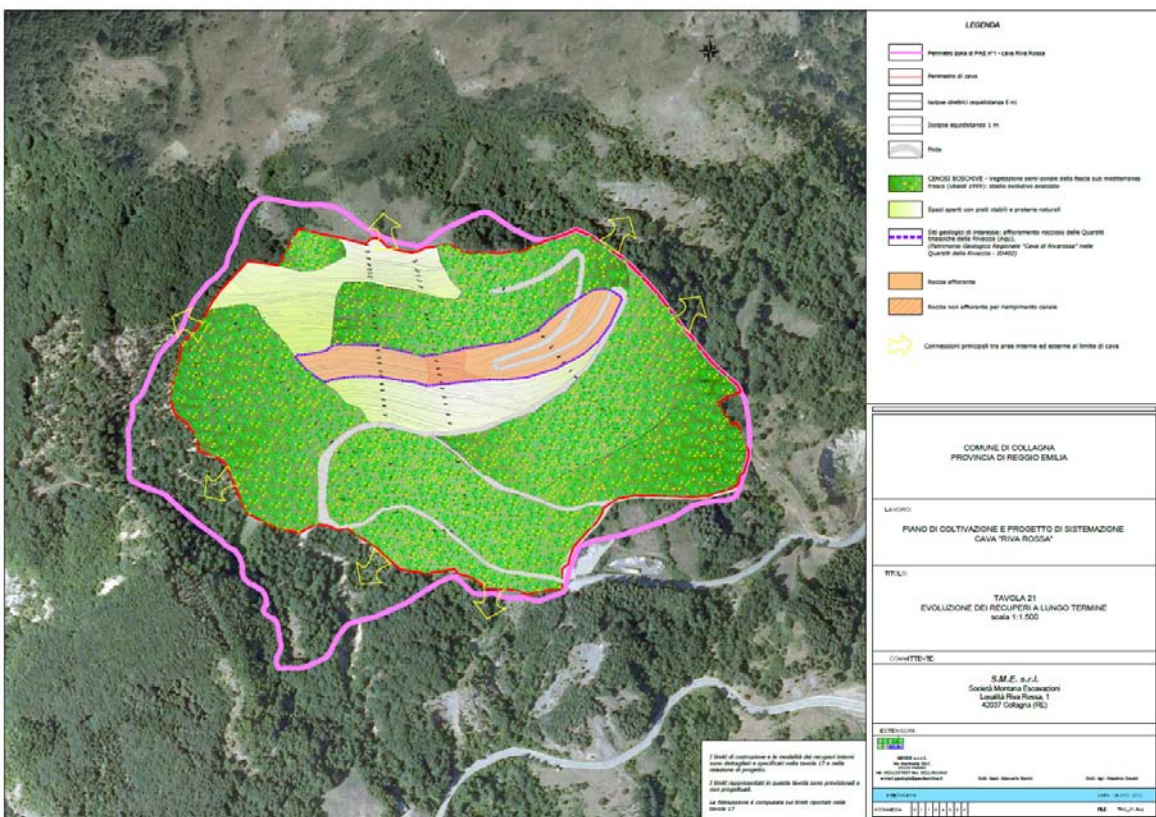
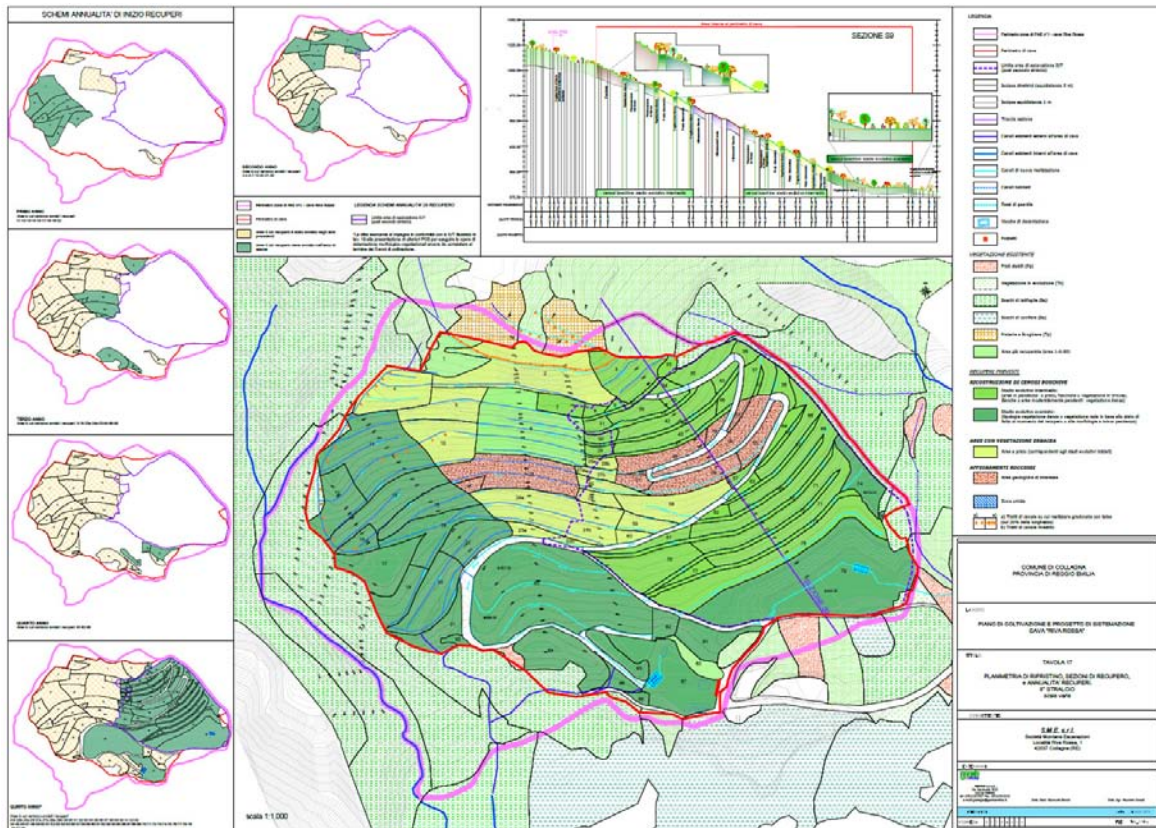
Cava di ghiaia La Gavia. Fasatura lotti di escavazione



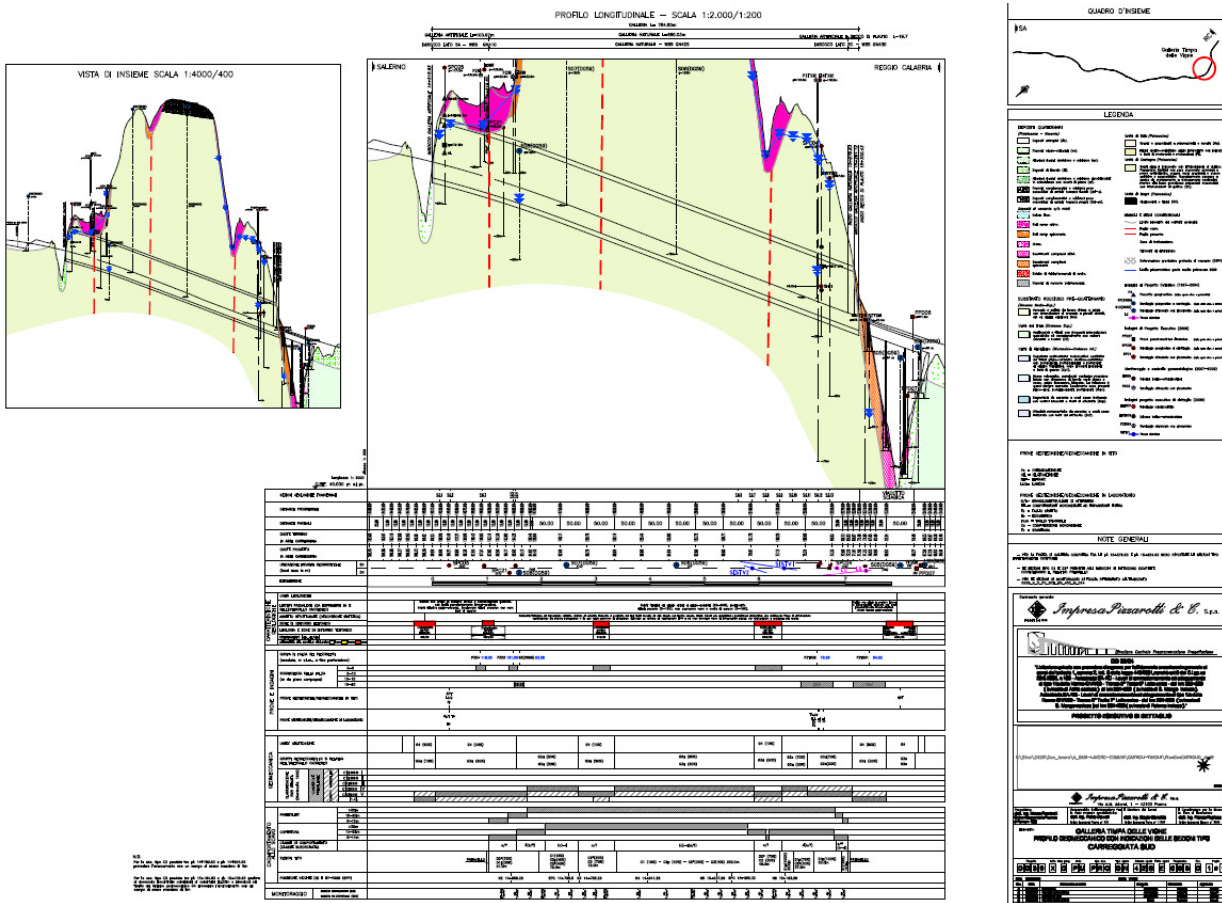
*Cava Riva Rossa (Collagna-RE) – Carta del Giacimento*



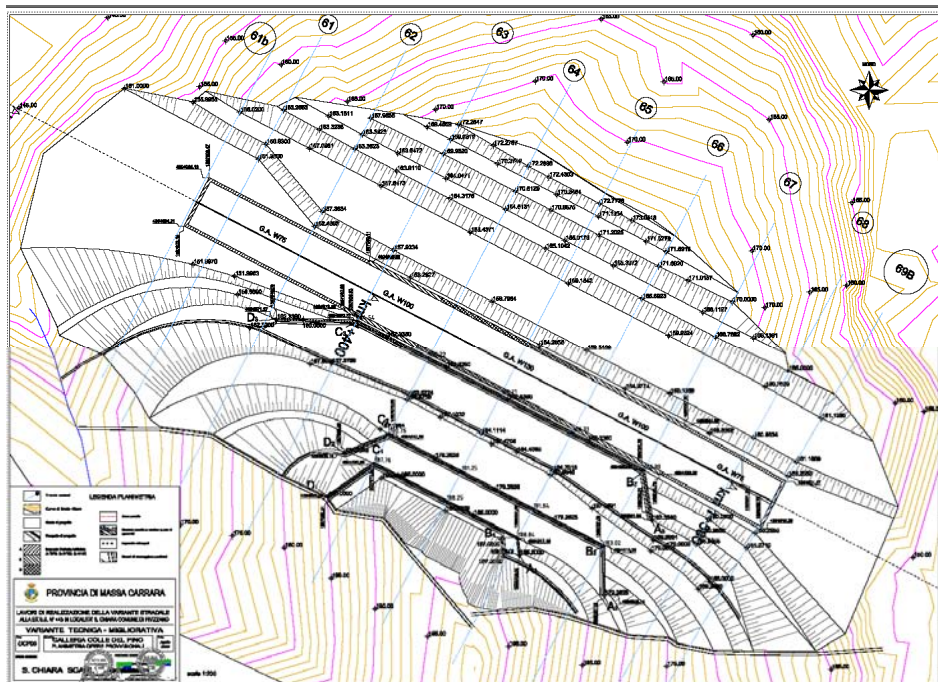
*Cava di argille Sopravigne-Boscaccio II - Fotosimulazione recupero finale*



Cava Riva Rossa (Collagna-RE) – Progetto di Recupero ambientale della Cava

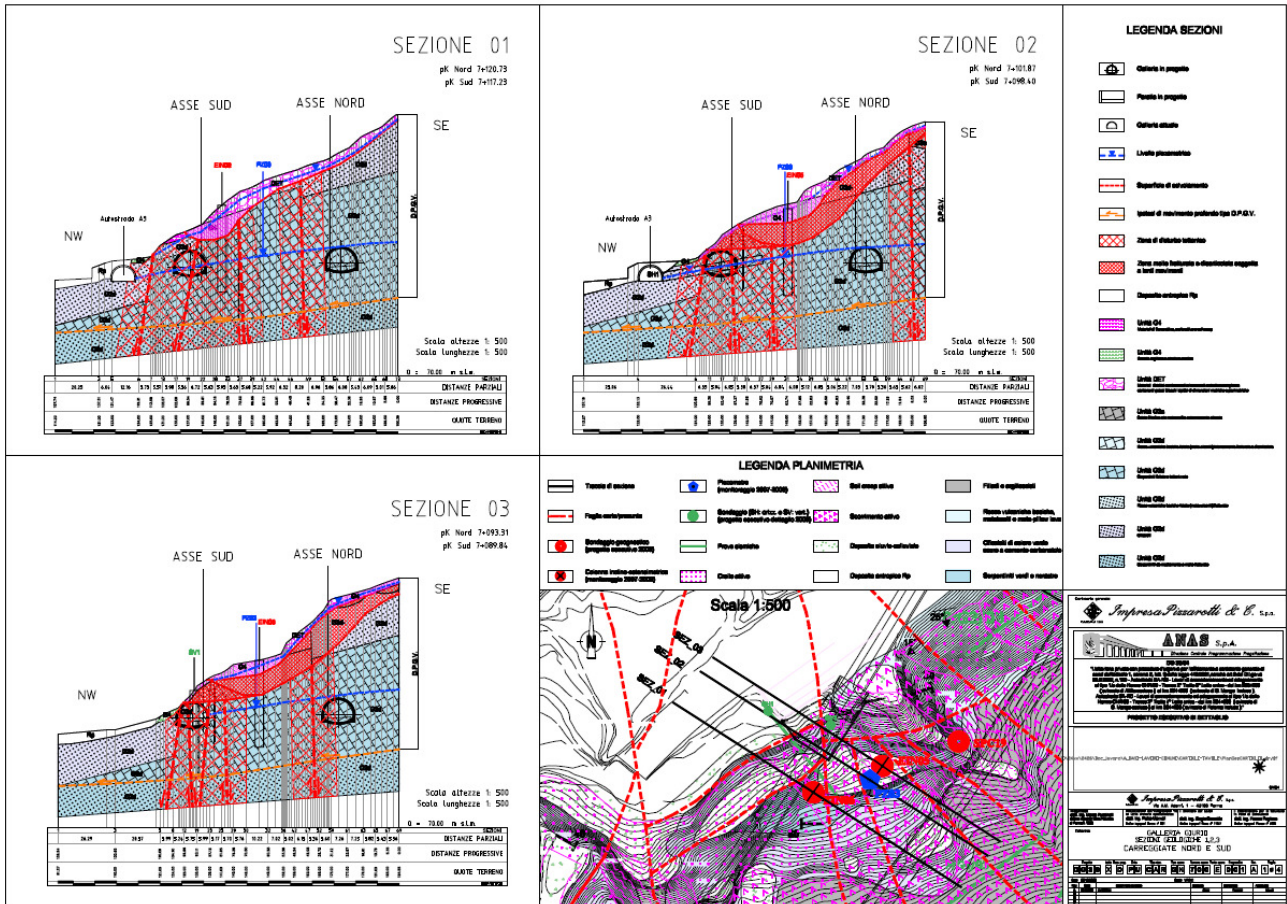


Galleria Timpa delle vigne. Profilo Geomeccanico



Galleria artificiale del Pino. Progetto scavi armati





Galleria Giurio. Sezioni geologiche trasversali

**PROGETTAZIONE GEOTECNICA E STRUTTURALE**

**TIPOLOGIE DI SERVIZI:**

- Progettazione di opere in sottterraneo
  - Gallerie stradali, ferroviarie ed idrauliche
  - Metropolitane
  - Caverne
  - Assistenza in corso d'opera
- Consulenze, perizie e studi per opere in sottterraneo

Fronte di scavo galleria ferroviaria

Modellazione numerica agli elementi finiti

Ritombamento galleria artificiale

Derivata da progetto di dettaglio Raccordo Garfagnana. Analisi stabilità versanti e progetto imbocco

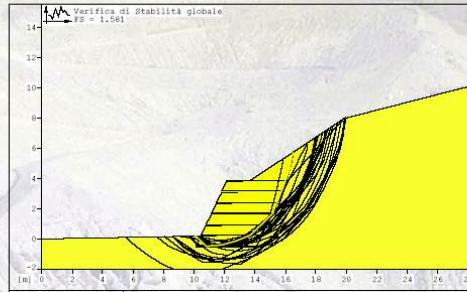
## PROGETTAZIONE E MONITORAGGIO AMBIENTALE

### TIPOLOGIE DI SERVIZI:

- Progettazione di opere a verde
- Progettazione ambientale (ripristini e rimodellamento)
- Progettazione piani di coltivazione di cave
- Valutazione di impatto ambientale



Sistemazione ambientale



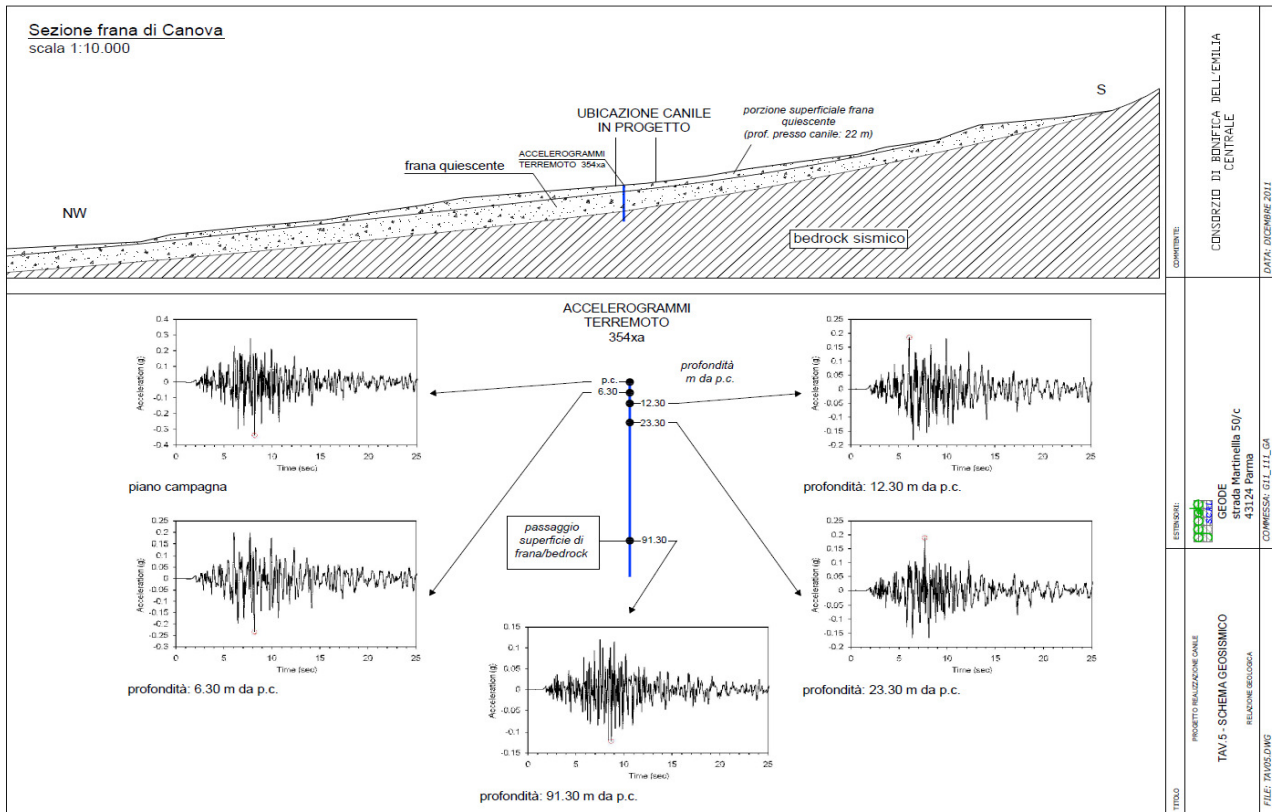
Verifica di stabilità terra rinforzata



Sistemazione ambientale rio

- Monitoraggio ambientale
  - Monitoraggio acustico
  - Rilevazione PM10
  - Valutazione campi elettromagnetici
  - Campionamento acque sotterranee

Lavori di riqualificazione Rete Ferroviaria Pontremolese (Aulla-Chiesaccia). Progetto esecutivo e di dettaglio (Canale Rovinello).



Progetto di realizzazione di Canile in comune di Ramiseto (RE) – Schema geosismico