

# COMUNE DI CARPINETI

Provincia di Reggio Emilia

## MONOGRAFIE CAPISALDI CAVE DI ARGILLA

L.R. 17/91

SCHEDA CAPOSALDO N° -10-

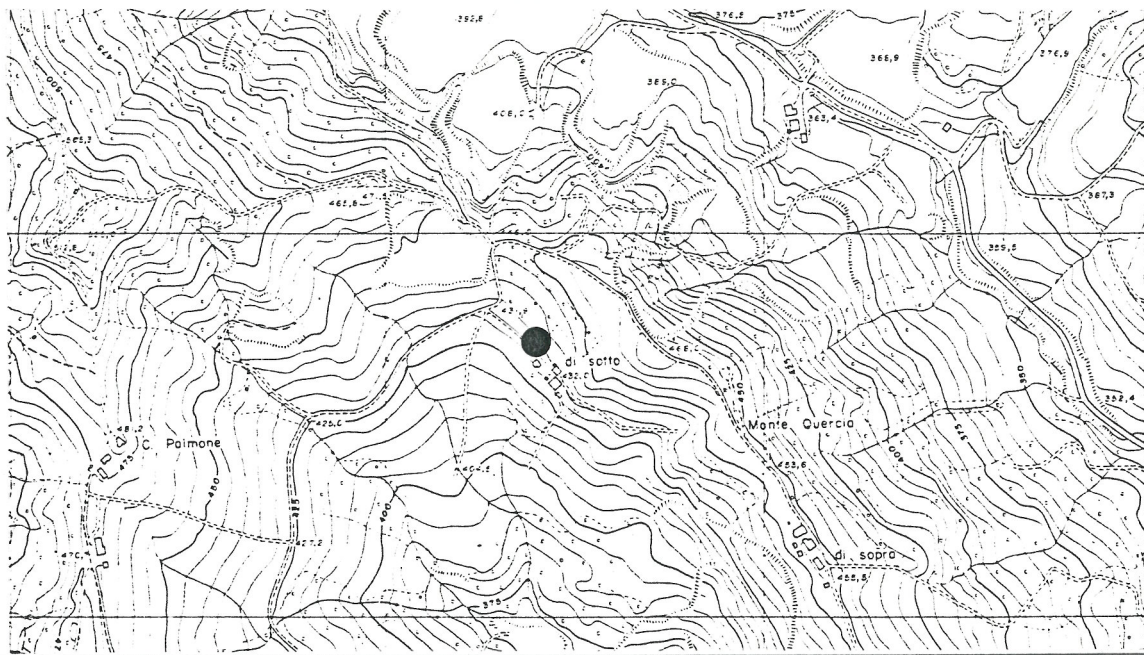
LOCALITA': MONTEQUERCIA DI SOTTO

UBICAZIONE: PICCHETTO A NORD-OVEST ABITATO DI MONTEQUERCIA DI SOTTO.

COORDINATE CHILOMETRICHE (Gauss-Boaga): N 4920836.76 - E 1624698.26

QUOTA CROCE SOMMITA' PICCHETTO (metri s.l.m.): 434.4

C.T.R. 1:10.000



DOCUMENTAZIONE FOTOGRAFICA



**COMUNE DI CARPINETI**  
**Provincia di Reggio Emilia**

**MONOGRAFIE CAPISALDI CAVE DI ARGILLA**  
**L.R. 17/91**

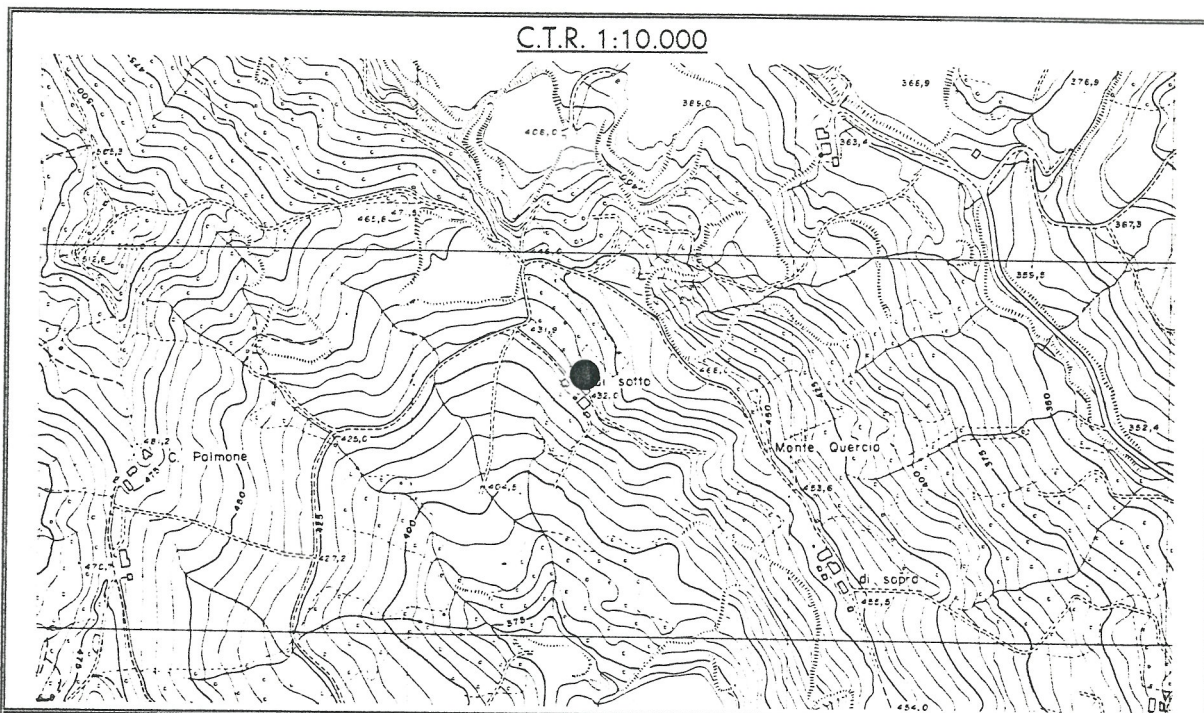
**SCHEDA CAPOSALDO N° -11-**

**LOCALITA': MONTEQUERCIA DI SOTTO**

**UBICAZIONE:** TARGHETTA SPIGOLO NORD OVEST EDIFICIO MONTEQUERCIA DI SOTTO.

**COORDINATE CHILOMETRICHE (Gauss-Boaga):** N 4920827.40 - E 1624725.12

**QUOTA CROCE TARGHETTA (metri s.l.m.):** 437.82



**DOCUMENTAZIONE FOTOGRAFICA**



**COMUNE DI CARPINETI**  
Provincia di Reggio Emilia

**MONOGRAFIE CAPISALDI CAVE DI ARGILLA**  
L.R. 17/91

SCHEDA CAPOSALDO N° -12-

LOCALITA': POIATICA

UBICAZIONE: TARGHETTA SPIGOLO NORD EST EDIFICIO DI PIOATICA.

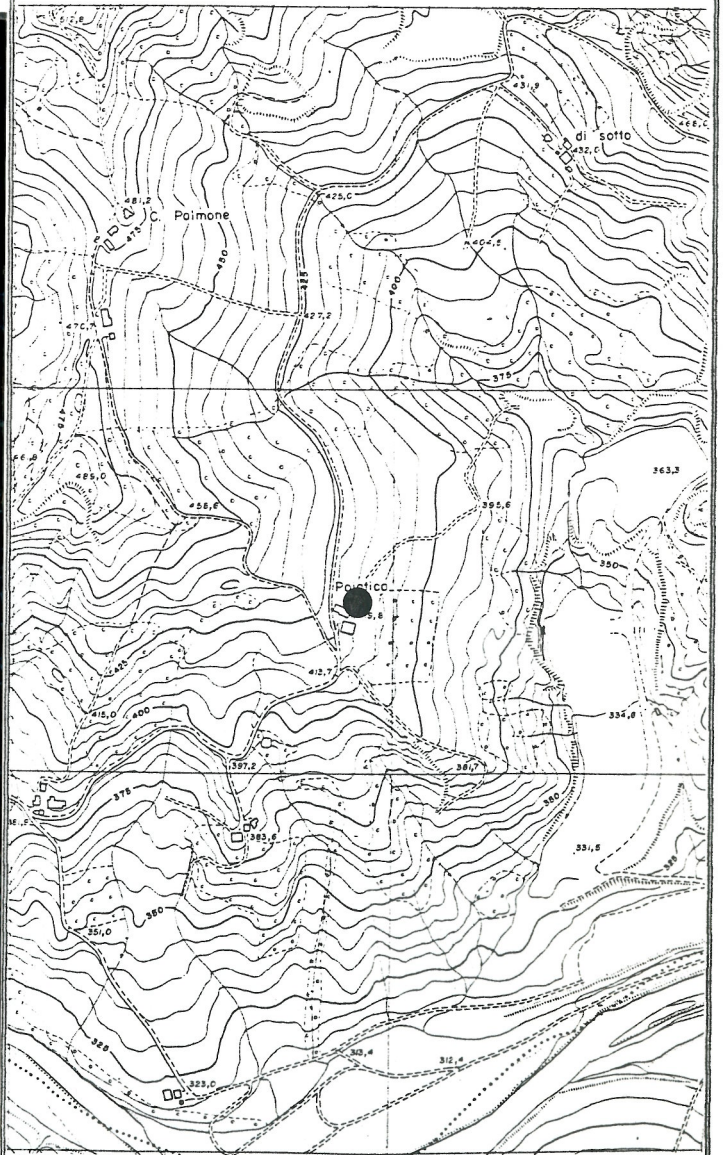
COORDINATE CHILOMETRICHE (Gauss-Boaga): N 4920210.43 - E 1624444.29

QUOTA CROCE TARGHETTA (metri s.l.m.): 419.18

DOCUMENTAZIONE FOTOGRAFICA



C.T.R. 1:10.000



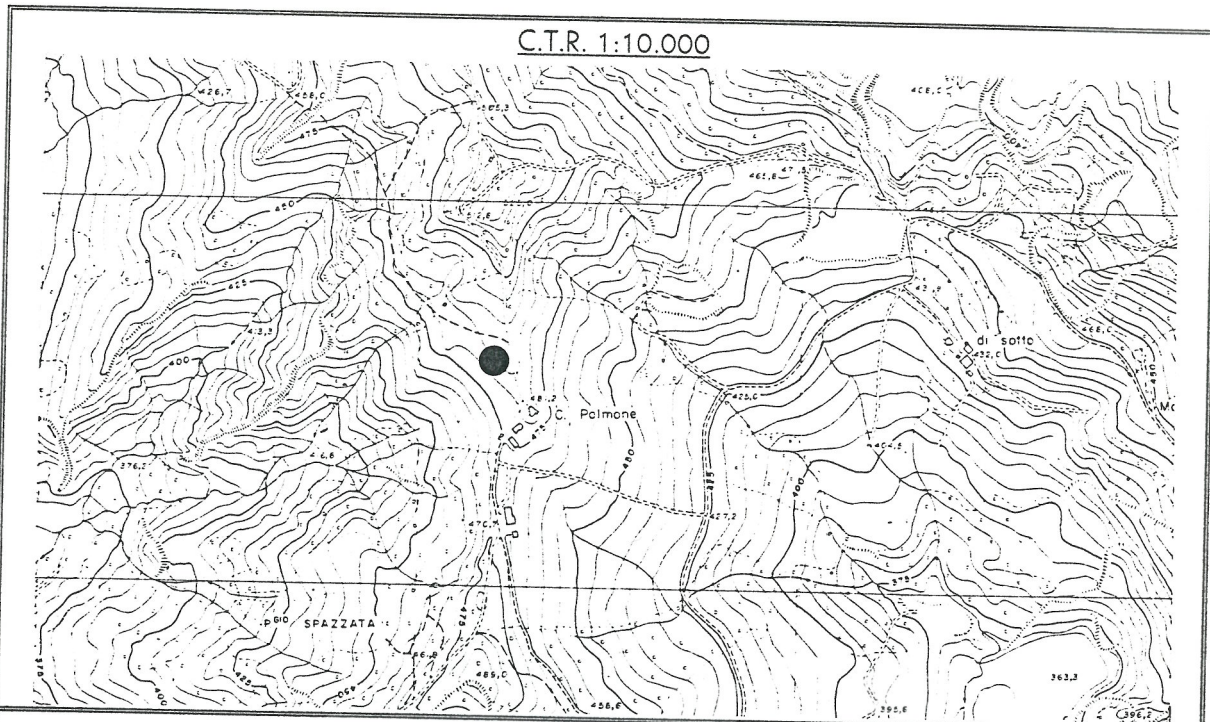
**COMUNE DI CARPINETI**  
Provincia di Reggio Emilia

**MONOGRAFIE CAPISALDI CAVE DI ARGILLA**  
L.R. 17/91

SCHEDA CAPOSALDO N° -14-

LOCALITA': CA' PALMONE

UBICAZIONE: PICCHETTO POSTO A NORD DI CA' PALMONE SUL LATO OVEST DELLA CARREGGIATA.  
COORDINATE CHILOMETRICHE (Gauss-Boaga): N 4920784.69 - E 1624114.48  
QUOTA CROCE TARGHETTA (metri s.l.m.): 487.13



DOCUMENTAZIONE FOTOGRAFICA

