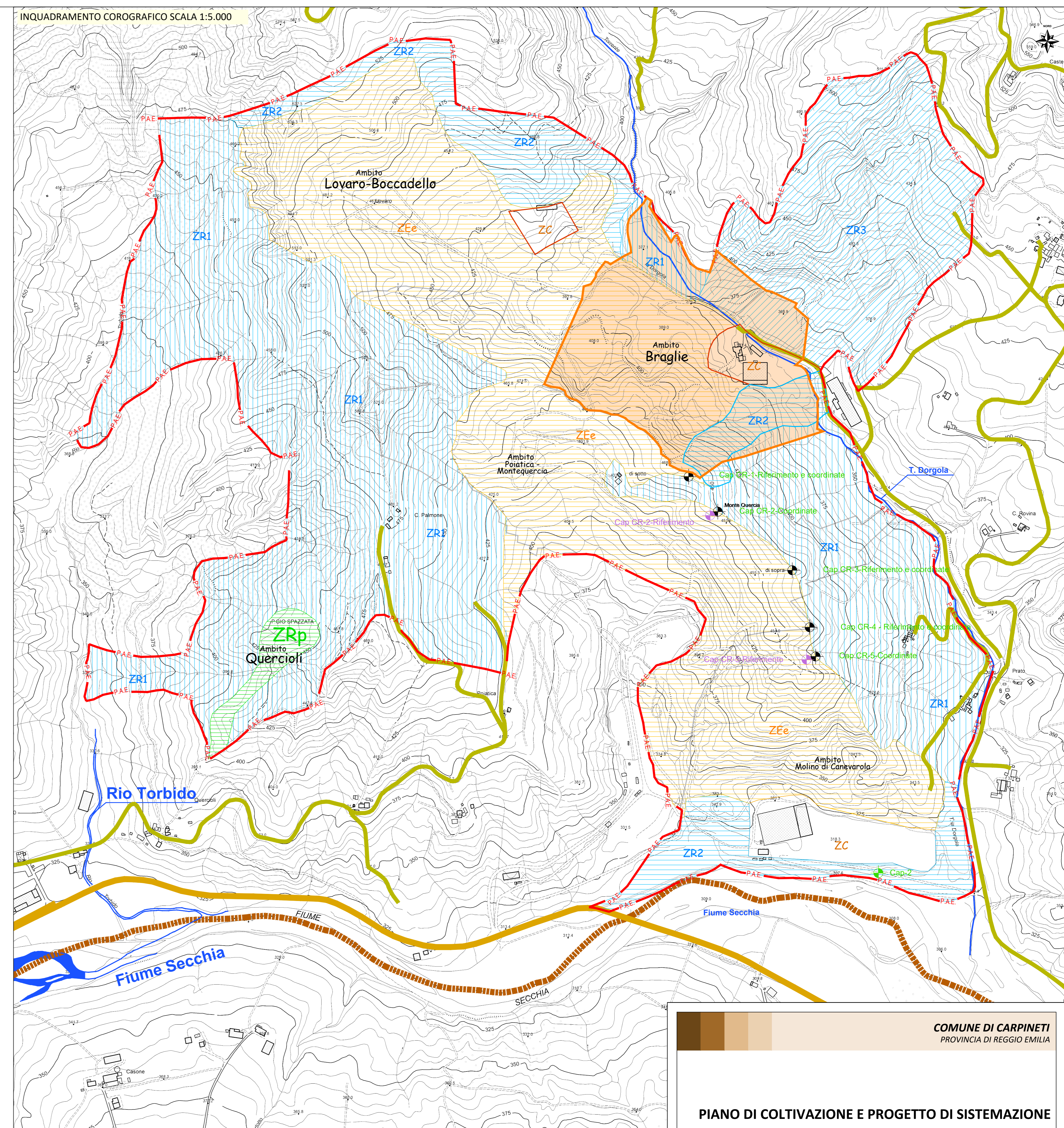


LEGENDA

- Perimetro di PAE - Comparto Carpineti Est
- Cava Braglie - limite di cava
- Mappali del Foglio 63
- Mappali del Foglio 73
- Mappali del Foglio 74
- Mappali del Foglio 84
- Mappali del Foglio 85
- Demanio fluviale
- Demanio fluviale: aree richieste in concessione



LEGENDA

- Limite di PAE
- Limite di PAE
- Confine comunale
- Viabilità provinciale
- Viabilità comunale
- Idrografia principale
- Limiti di PAE**
- ZFe Zone attività estrattive esistenti
- ZR1 Zone di riassetto di tipo 1
- ZR2 Zone di riassetto di tipo 2
- ZR3 Zone di riassetto di tipo 3
- ZC Zone di collegamento
- Capitali di riferimento crinale M.te Quercia da PAE

COMUNE DI CARPINETI
PROVINCIA DI REGGIO EMILIA

PIANO DI COLTIVAZIONE E PROGETTO DI SISTEMAZIONE
PCS2021

CAVA BRAGLIE

PROCEDURA DI V.I.A.

TAVOLA 7
COROGRAFIA E INQUADRAMENTO
CATASTALE
SCALE VARIE

ESTENSORI:	COMMITTENTE:
<p>Geode scr Via Botteri 9/a - 43122 - PARMA tel 0521/232077 - fax 0521/921910 e-mail: geologia@geodeonline.it pec: geode@pec.it</p>	<p>ECORISORSE srl Pianificazione risorse ambientali via Galvani, 31 - 42123 Reggio Emilia tel/fax 0522/289491 e-mail: ecorisorse@ecorisorse-re.it fortanesi.ecorisorse@gmail.com</p>
<p>Dott. Geol. Giancarlo Bonini Dott. Geol. Alberto Giusiano Dott.ssa Simona Contini Dott.ssa Simona Costa Dott. Marco Giusiano Dott.ssa Silvia Paladini Dott. Agr. Massimo Donati</p>	<p>P.A. Marco Fontanesi Dott. Arch. Samanta Landi</p>
<p>COMMESSA: G20_016</p>	<p>RUBERTELLI ARGILLE s.r.l. Via l' Maggio n° 4 42030 Villa Minozzo (RE)</p>