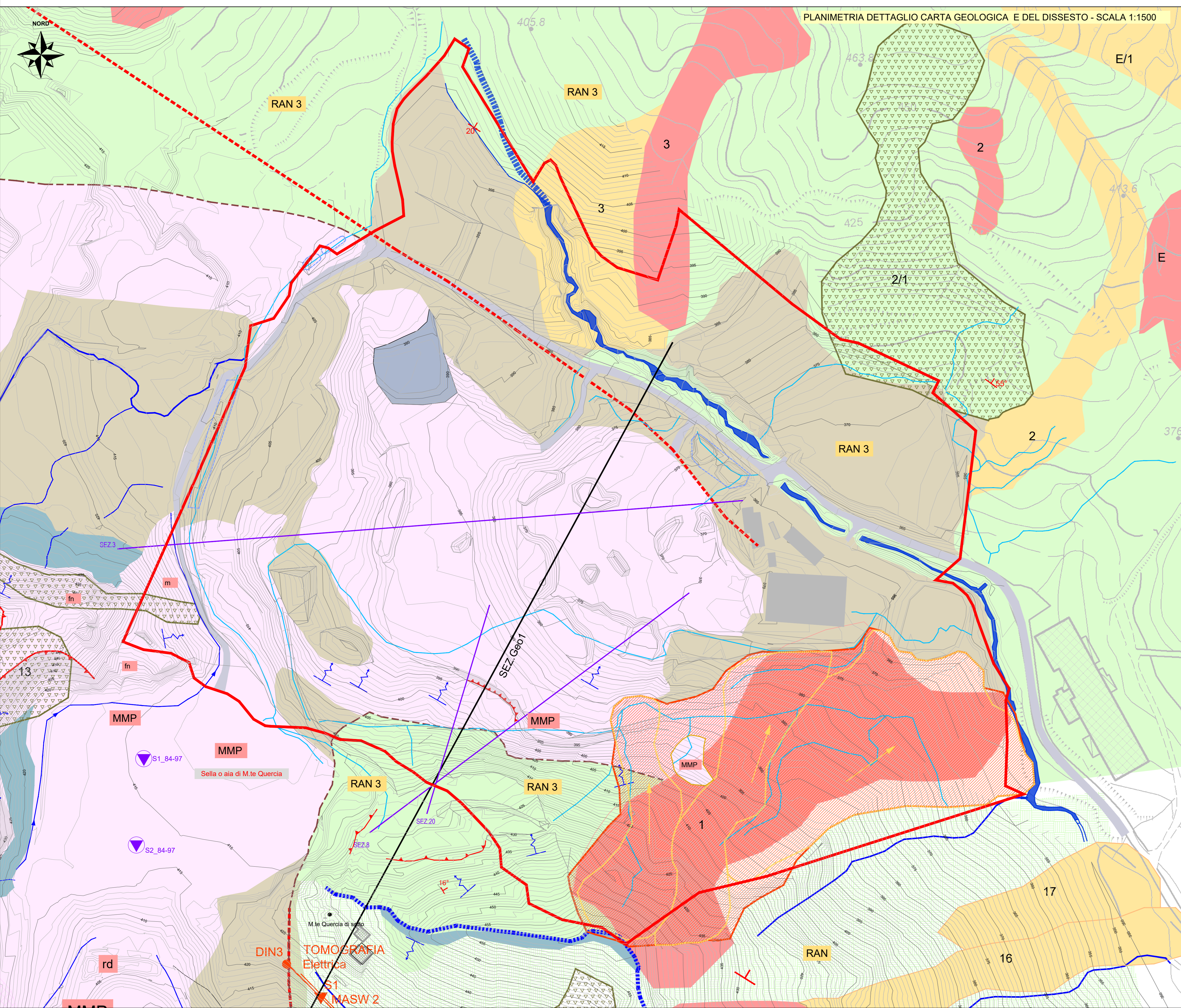
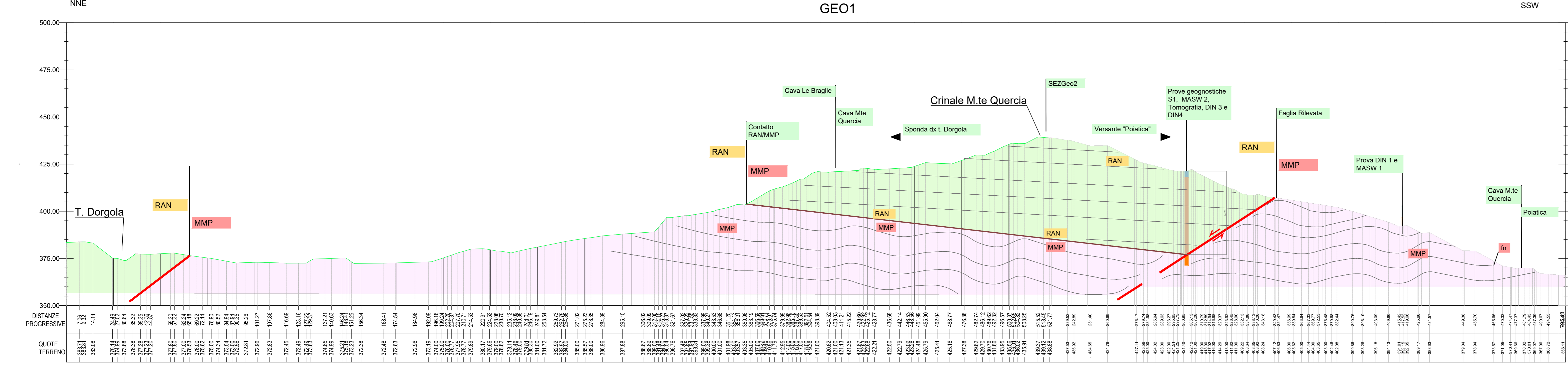


SEZIONE GEOLOGICA INTERPRETATIVA GEO1 - SCALA 1:1000



LEGENDA

- Limite di cava Braglie
- Piste interne alla cava
- Cumulo di materiale da commercializzare
- Vasche di decantazione

GEOLOGIA E GIACIMENTO MINERARIO

- RAN: Formazione di Ranzano - Membro di Varano Melegari (RAN3 in carta geologica); argilliti di colore grigio e grigio-piombo a stratificazione da fine a media intervalate da strati di arenaria e siltite di spessore sottile-medio (raramente > 10 cm)
 - a: affiorante; b: subaffiorante o coperto da depositi eluvio-coluviali aventi spessori < 3.0 m
- MMP: Marne di Monte Piano. Argilliti, marne e marne argillose di colore basale rosso passante al grigio intercalate alla base da peliti nerastre, stratificazione da molto sottile a sottile. Presenza di strati di arenarie feldspatiche biancastre di spessore da sottile a medio. Sono distinguibili in affioramento ma non cartografabili: m = corpo litologico ad aspetto brecciato con blocchi di arenarie e calcari a spigoli vivi immersi in argilla rosso-grigia matrice supportata (della argilla con sassi o maragnana), fn = corpo litologico lenticolare di argillite - pelite nera e nero grigio (facies nera) avente caratteristiche meccaniche più scadenti rispetto alle argilliti rosse; rd = red bed corpo litologico rosso e rosso-marrone talora vinaccia untuoso al tatto

ELEMENTI MORFOLOGICI

- Depositi antropici "sterili o spurgati di cava"
- Giacitura strati
- Contatto Ranzano (sovrasaltante) / MontePiano (sottosaltante)
- Faglie
- Traccia sezioni geologiche interpretative
- Traccia sezioni: sezioni sottoposte a verifiche di stabilità
- Crintale M.te Quercia

FORME LEGATE ALLA GRAVITA'

- Frana attiva da PAE
- Frana quiescente da PAE
- Aree potenzialmente instabili da PAE
- Perimetrazione della frana attiva - AREA A3 - aggiornata al 2020
- Scarpata in degradazione
- Depositi eluviali e/o di versante in s.l.
- Colate/dissesti interni alla frana A3
- Affioramento di MMP interno al corpo di frana

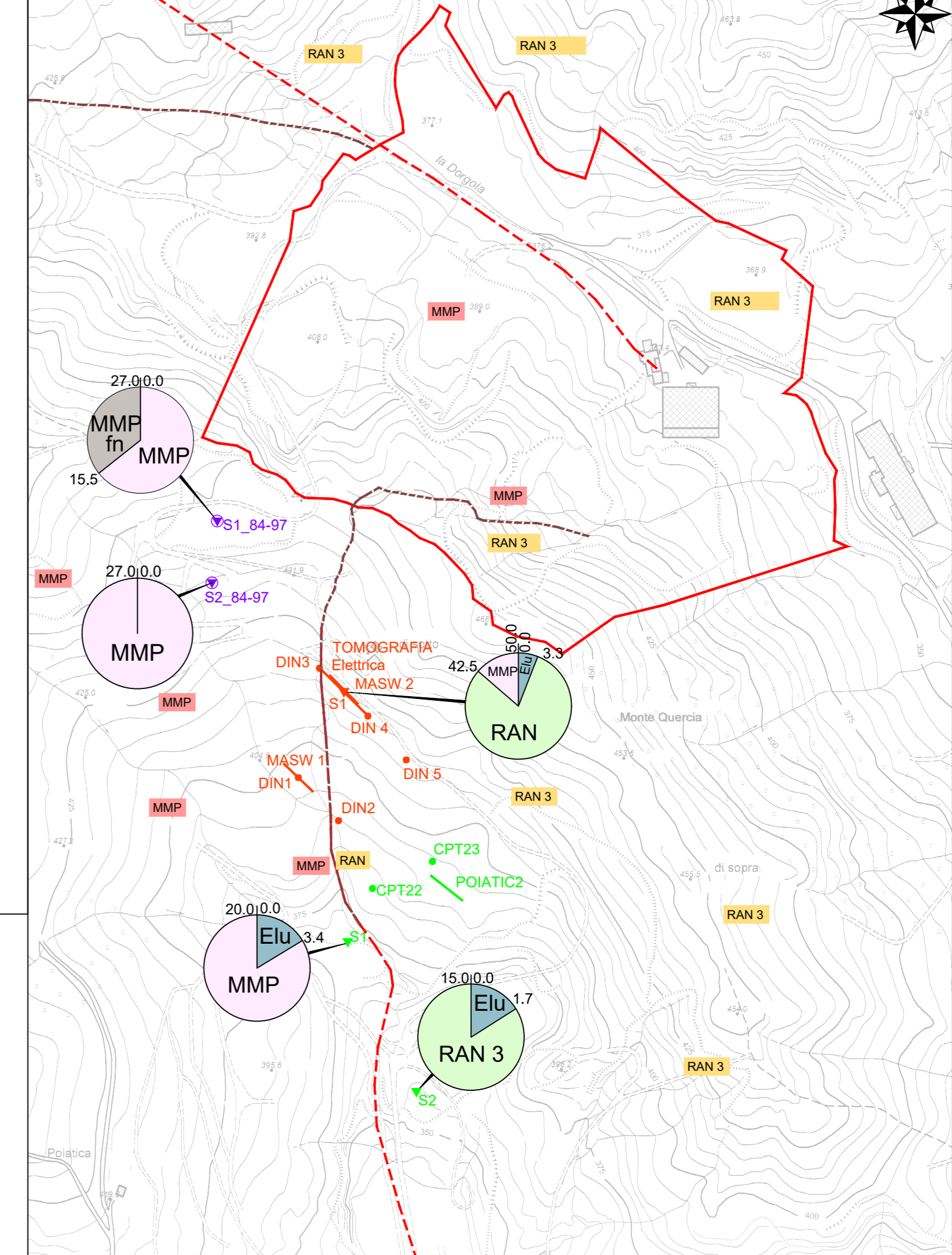
FORME LEGATE ALLE ACQUE DI RUCCELLAMENTO

- Ruscellamento diffuso
- Canali di deflusso acque superficiali
- Canali in erosione
- Torrente Dorgola - da rilievo topografico 2019
- Torrente Dorgola - tratto non rilevato topograficamente

NUMERAZIONE DISSESTI

Le frane denominate 1 e 16 nello studio del PAE sono censite anche all'interno del PTCP: 1 come frana attiva e 16 in parte attiva (in sommità) ed in parte quiescente. (v. tavola 3)

Ubicazione indagini bibliografiche reperite (pertinenti all'area in esame) - scala 1:5.000



LEGENDA INDAGINI GEOGNOSTICHE

- Sondaggi a carotaggio continuo
- Prove penetrometriche
- Stendimenti sismici

Il simbolo indica la tipologia di indagini geognostiche; il colore indica l'annualità in cui sono state eseguite

CAMPAGNA DI INDAGINE 1987-1999
Sondaggio a carotaggio continuo (S1-S2)

CAMPAGNA DI INDAGINE 2004
Prove penetrometriche statiche (CPT22-CPT23)
Sondaggio a carotaggio continuo (S1-S2)
Indagine sismica tipo MASW (POIATIC2)

CAMPAGNA DI INDAGINE 2011 (Dott. Geol. Panzani)
Prove penetrometriche dinamiche (DIN1 - DIN5)
Sondaggio a carotaggio continuo (S1)
Indagine sismica tipo MASW (MASW1 - MASW2)
Tomografia elettrica (TOMOGRAFIA)

CAMPAGNA DI INDAGINE 2010 (Dott. Geol. Bacchini)
Prove penetrometriche dinamiche (SCPT 5-6)
Sondaggio a carotaggio continuo (S1)
Indagine sismica tipo MASW (MASW6)
Tomografia elettrica (TOMOGRAFIA)

Stratigrafia semplificata sondaggi

COMUNE DI CARPINETI
PROVINCIA DI REGGIO EMILIA

PIANO DI COLTIVAZIONE E PROGETTO DI SISTEMAZIONE PCS2021

CAVA BRAGLIE

PROCEDURA DI V.I.A.

TAVOLA 8
CARTA GEOLOGICA E GEOMORFOLOGICA DI DETTAGLIO

SCALE VARIE

ESTENSORI:

Geode srl
Via Botteri 9/a - 43122 - PARMIA
tel 0521/237057 - fax 0521/921910
e-mail: geode@geode.it
pec: geode@pec.it

ECORISORSE srl
Pianificazione risorse ambientali
via Gorkov, 31 42123 Reggio Emilia
tel/fax: 0522/280451
email: ecorisorse@ecorisorse-re.it
fontanesi.ecorisorse@gmail.com

COMMITTENTE:

RUBETELLI ARGILLE s.r.l.
via F. Maggio n° 4
42030 Villa Minozzo (RE)

ESTENSORI (cont.):
Dott. Geol. Giancarlo Bonini
Dott. Geol. Alberto Giuliano
Dott.ssa Simona Contini
Dott.ssa Simona Costa
Dott. Marco Giuliano
Dott.ssa Silvia Paladini
Dott. Agr. Massimo Donati

COMMITTENTE (cont.):
P.A. Marco Fontanesi
Dott. Arch. Samanta Lanzi

COMMESSA: G20_016

ELABORATO: TAV_08.dwg

REVISIONE: A

DATA: APRILE 2021