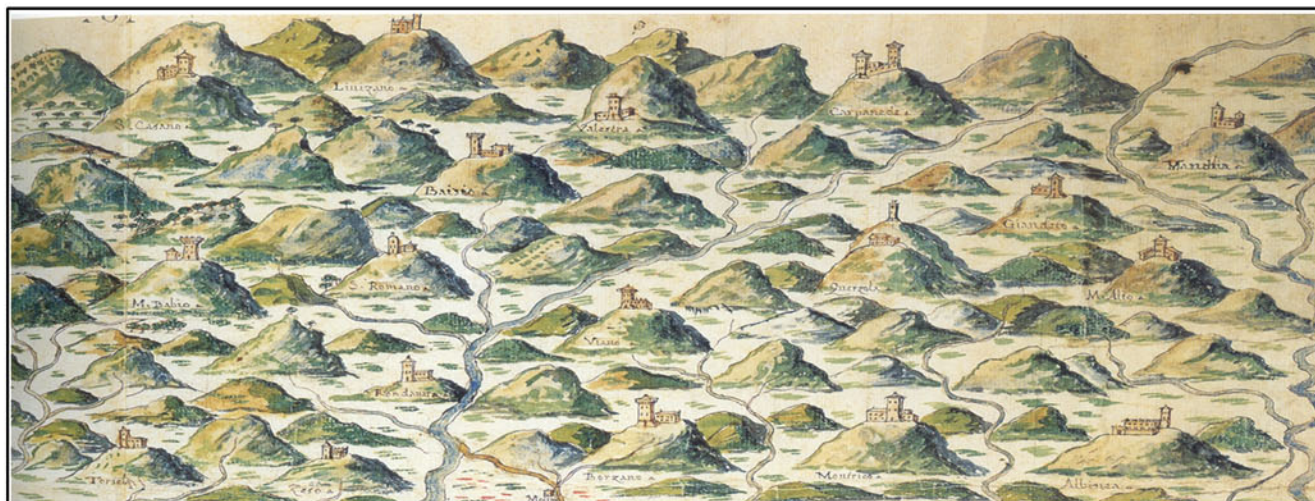




COMUNE DI CARPINETI

PSC

PIANO STRUTTURALE COMUNALE REDATTO IN
FORMA ASSOCIATA DEI COMUNI DI VIANO E CARPINETI



Tav. 4.4 - TUTELE E VINCOLI DI NATURA STORICO-CULTURALE

VERSIONE CONTRODEDOTTA

Adozione Del. C.C. n. 35 del 26/04/2004

Approvazione del C.C. n. del

COMUNE DI CARPINETI
Il Sindaco
Lionello Moriconi

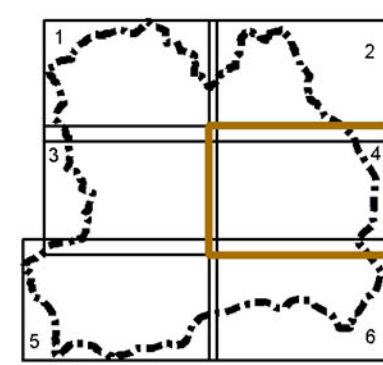
Il Vice Sindaco
Sabino Balani

Il Segretario Comunale
Matteo Marzocco

Responsabile del progetto
Roberto FARINA (OKOS Ricerche Srl)

Gruppo di lavoro OKOS Ricerche
Alessandra Carvi, Corrado Menico, Francesco Manuzza,
Domenico Barone e Silvia Martini (visti generali),
Benedetta Giovinetti, Carlotta Corvina Pavesi e
Monica Procopio (studi sul patrimonio storico)

Collaboratori:
Maurizio Ricci, Chiara Gandolfi (Consulenza Ingegneria
ed edifici storici)
Roberta Bernini, Andrea Corbelli (G.T. ed elaborazioni
grafiche), Concetta Venezia (editing)
Comune di Carpineti, Tonino Braglia



SCALA 1 : 5000



OKOS RICERCHE
Maggio 2008

LEGENDA

NORME DI TUTELA DEL P.T.C.P.

ZONE ED ELEMENTI DI PARTICOLARE INTERESSE STORICO

● INSEDIAMENTI STORICI URBANI (art. 17)

— VIABILITÀ STORICO - PANORAMICA (art. 20 c)

— VIABILITÀ STORICA (art. 20 b)

▨ AREE DI CONCENTRAZIONE DI MATERIALI ARCHEOLOGICI (art. 10 b)

NORME DI TUTELA DEL TESTO UNICO SUI BENI CULTURALI ED AMBIENTALI (D.L. 42/2004 ex D.L. 490c)

▨ AREE TUTELATE AI SENSI DEL D. Lgs. 42/2004 (ex L. 1487/1939)

★ EDIFICI TUTELATI AI SENSI DEL D. Lgs. 42/2004 (ex L. 1089/1939)

▨ CORSI D'ACQUA SOTTOPOSTI A DISPOSIZIONE DEL D. Lgs. 42/2004
(ex D.LGS. 26/10/1999 N. 490 art. 148 comma 1 c) E RELATIVA PASCEA
Fiume SECCOIA
Torrente TRESINARO
Torrente BORGOGIA DI SECCOIA
Torrente BORGOGIA DI TRESINARO
Torrente REICINO

VINCOLI INTRODOTTI DAL P.S.C.

--- PARTI DI TRACCIATI MANCANTI NELLA TAVOLA DEL PTCP, MA SEGNALATE NELLE TAVOLE
DEL CATASTO STORICO

▨ AREE DI CAUTELA ARCHEOLOGICA

▨ SISTEMA INSEDIATIVO STORICO - EDIFICI TUTELATI DAL PSC:
INTERVENTI DI RESTAURO SCIENTIFICO E DI RESTAURO E RISANAMENTO CONSERVATIVO

▨ CORSI D'ACQUA SOTTOPOSTI A TUTELA PAESAGGISTICA (Art. 1)

