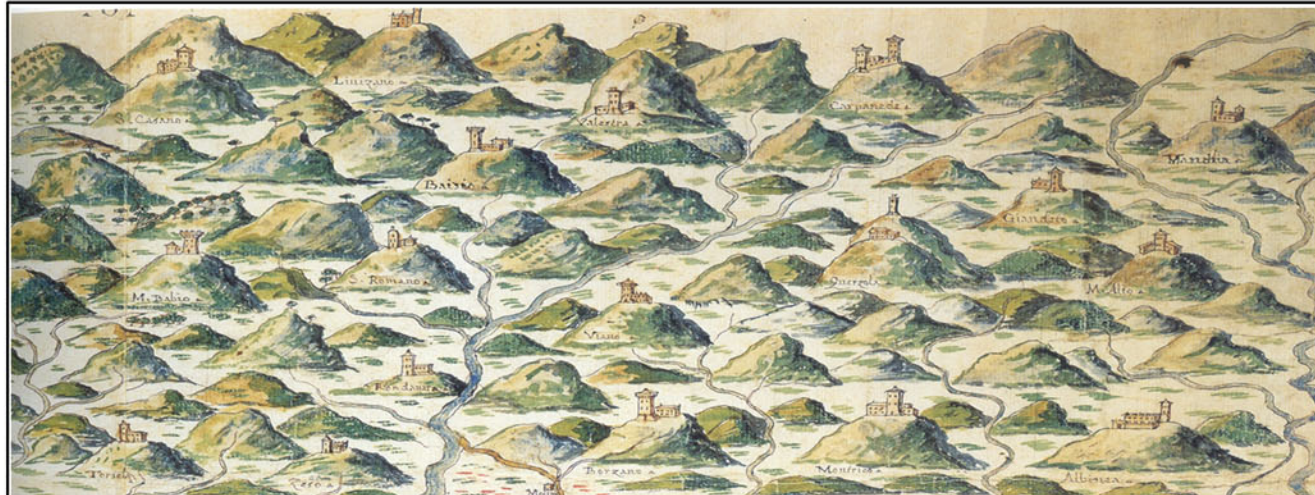




COMUNE DI CARPINETI

PSC

PIANO STRUTTURALE COMUNALE REDATTO IN
FORMA ASSOCIATA DEI COMUNI DI VIANO E CARPINETI



Tav. 4.6 - TUTELE E VINCOLI DI NATURA STORICO-CULTURALE

VERSIONE CONTRODEDOTTA

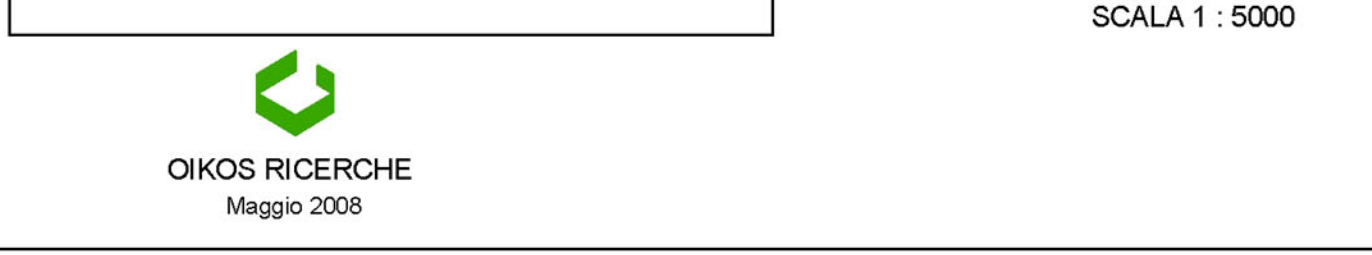
Adozione Del. C.C. n. 35 del 26/04/2004

Approvazione del C.C. n. del

COMUNE DI CARPINETI
Il Sindaco: ... Il Vice Sindaco: ... Il Segretario Comunale: ...

Responsabile del progetto: ...

Gruppo di lavoro CIKOS Ricerche: ...



SCALA 1 : 5000

LEGENDA

NORME DI TUTELA DEL P.T.C.P.

ZONE ED ELEMENTI DI PARTICOLARE INTERESSE STORICO

- INSEDIAMENTI STORICI URBANI (art. 17)
- VIABILITA' STORICO - PANORAMICA (art. 20 c)
- VIABILITA' STORICA (art. 20 b)
- AREE DI CONCENTRAZIONE DI MATERIALI ARCHEOLOGICI (art. 10 2c)

NORME DI TUTELA DEL TESTO UNICO SUI BENI CULTURALI ED AMBIENTALI (D.L. 42/2004 ex D.L. 490c)

- AREE TUTELATE AI SENSI DEL D. Lgs. 42/2004 (ex L. 1497/1939)
- EDIFICI TUTELATI AI SENSI DEL D. Lgs. 42/2004 (ex L. 1089/1939)
- CORSI D'ACQUA SOTTOPOSTI A DISPOSIZIONE DEL D. Lgs. 42/2004 (ex D.LGS. 26/10/1999 N. 490 art. 148 comma 1 c) E RELATIVA PASCEA FIUME SECCHIA
Tonente TRESINARO
Tonente BORGOGIA DI SECCHIA
Tonente BORGOGIA DI TRESINARO
Tonente REICINO

VINCOLI INTRODOTTI DAL P.S.C.

- PARTI DI TRACCIATI MANCANTI NELLA TAVOLA DEL P.T.C.P. MA SEGNALATE NELLE TAVOLE DEL CATASTO STORICO
- AREE DI CAUTELARCHEOLOGICA
- SISTEMA INSEDIATIVO STORICO - EDIFICI TUTELATI DAL PSC: INTERVENTI DI RESTAURO SCIENTIFICO E DI RESTAURO E RISANAMENTO CONSERVATIVO
- CORSI D'ACQUA SOTTOPOSTI A TUTELA PRAESAGGISTICA (ART. 1)

