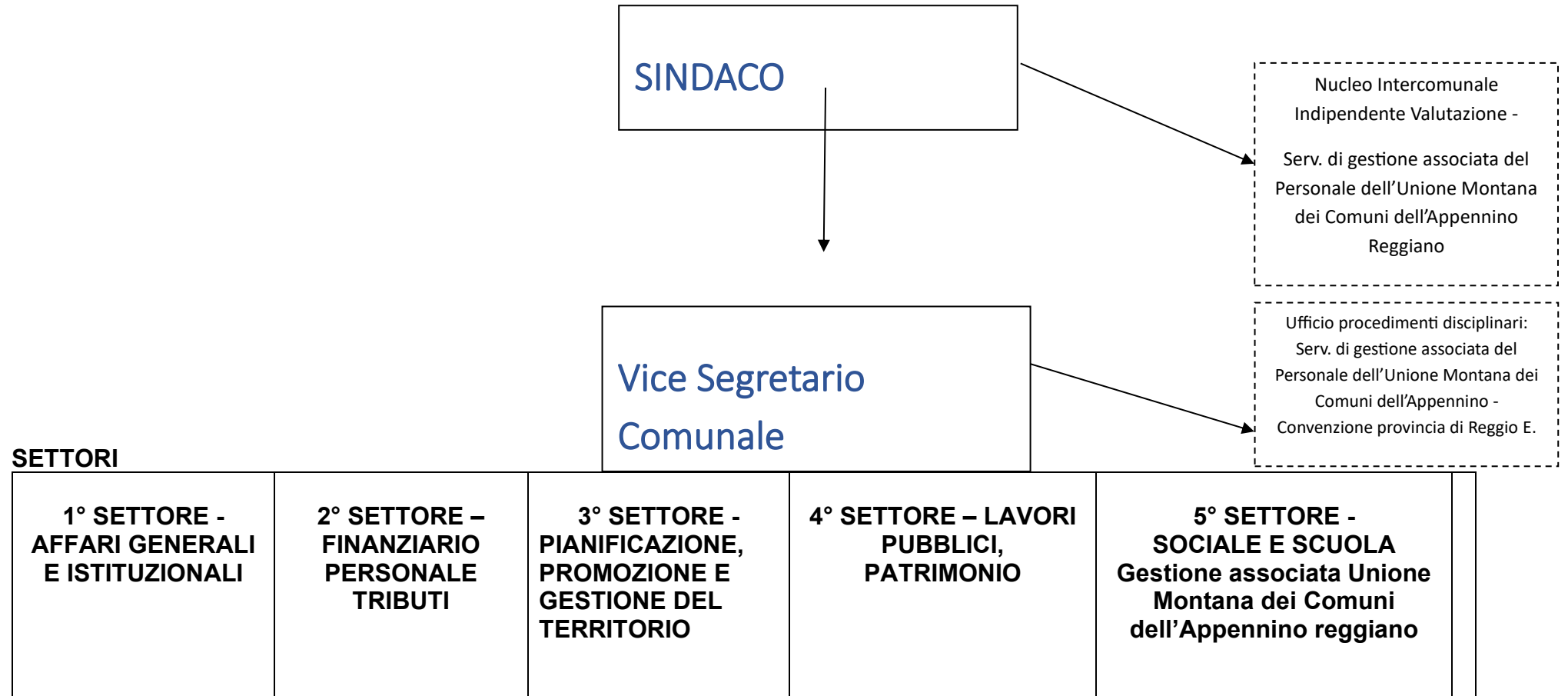


**Allegato 3.1.A**  
**SCHEMA ORGANIZZATIVO DEL COMUNE DI CARPINETI**

**Tavola "1"**



**NB: Il Servizio di POLIZIA LOCALE E AMMINISTRATIVA è gestito in forma associata fra gli enti aderenti l'Unione Montana dei Comuni dell'Appennino Reggiano, pertanto, i dipendenti del Servizio sono impiegati in comando 100% presso l'Unione medesima.**