



# COMUNE DI CARPINETI

Provincia di Reggio nell'Emilia

LAVORO:

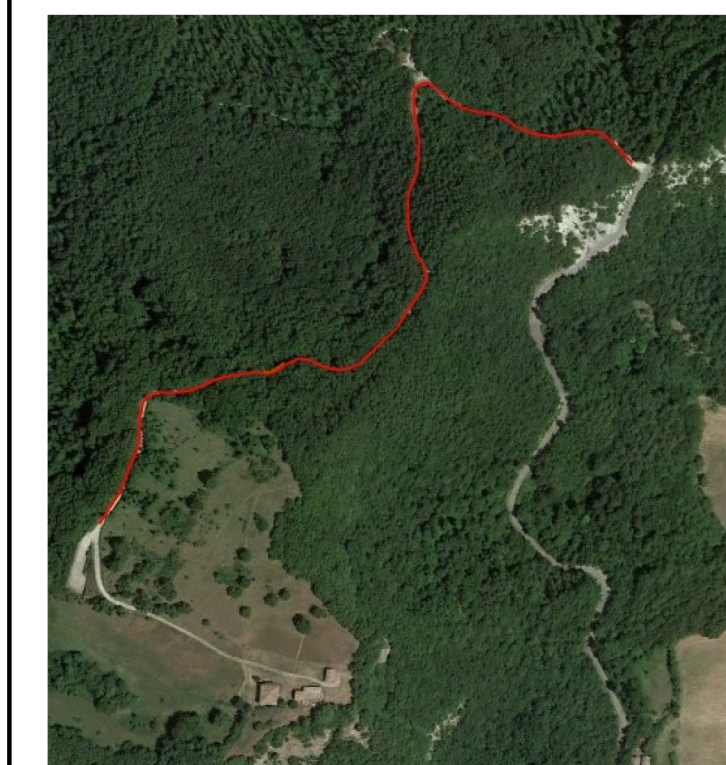
INTERVENTO DI SISTEMAZIONE E MESSA IN SICUREZZA DELLA STRADA DI ACCESSO ALLA PIEVE DI SAN VITALE

TITOLO:

## TAVOLA 10

Aggiornamento al 20-08-2018 in adempimento alle prescrizioni della Spett.le Soprintendenza di cui al Prot. 15058 del 06-07-2018

MANUFATTI STRADALI  
STATO DI PROGETTO



PROGETTISTA:

**COSTI geom. MAURIZIO**

Carpineti Vicolo Borghi n. 2  
Tel e Fax 0522/718016  
Cell. 339/2292565

Baiso Via G.B. Toschi n. 105  
Tel e Fax 0522/843158  
Cell. 339/2292565

COMMITTENTE:

**COMUNE DI CARPINETI**

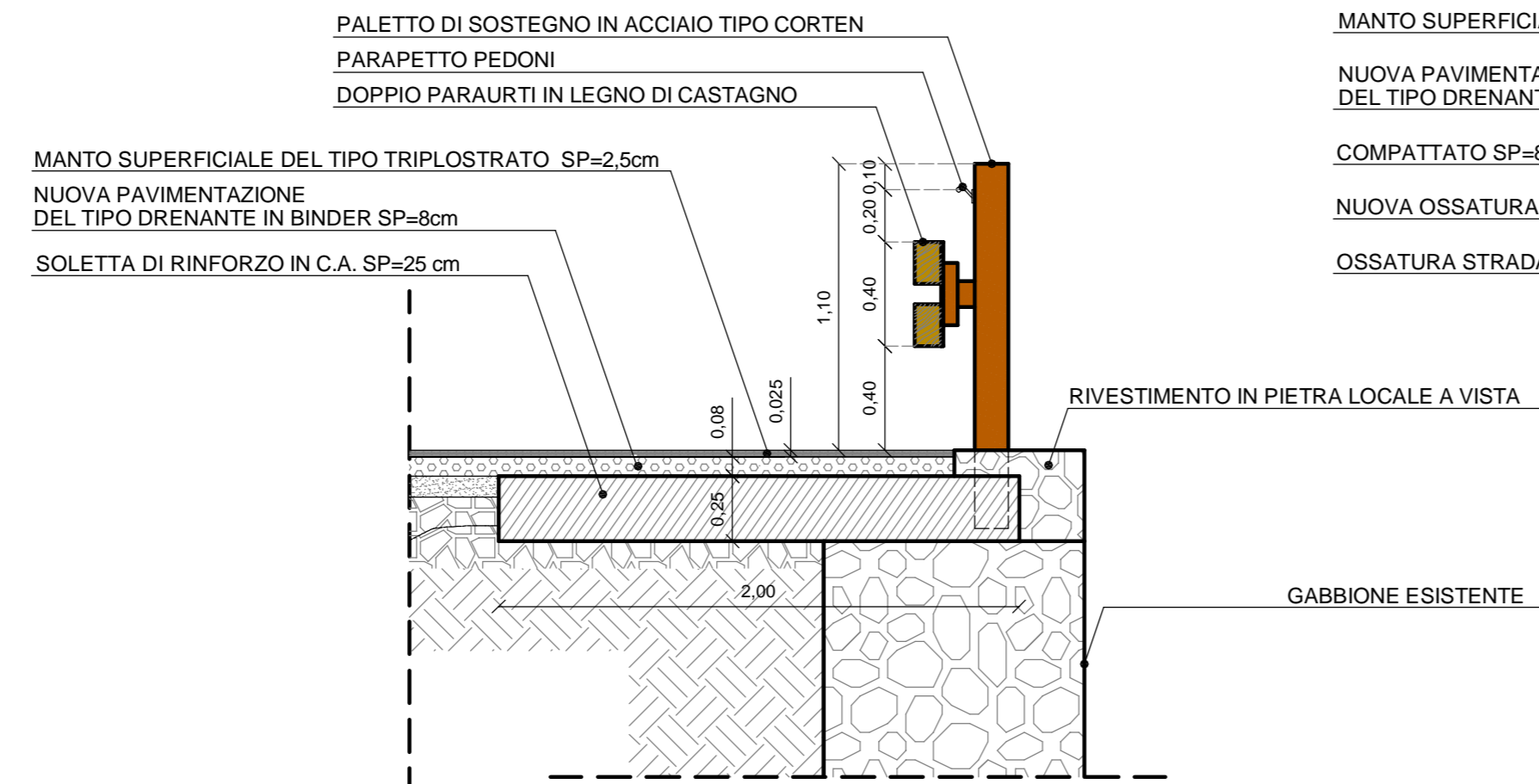
Piazza Matilde di Canossa n. 1  
42033 - Carpineti (RE)

DATA:

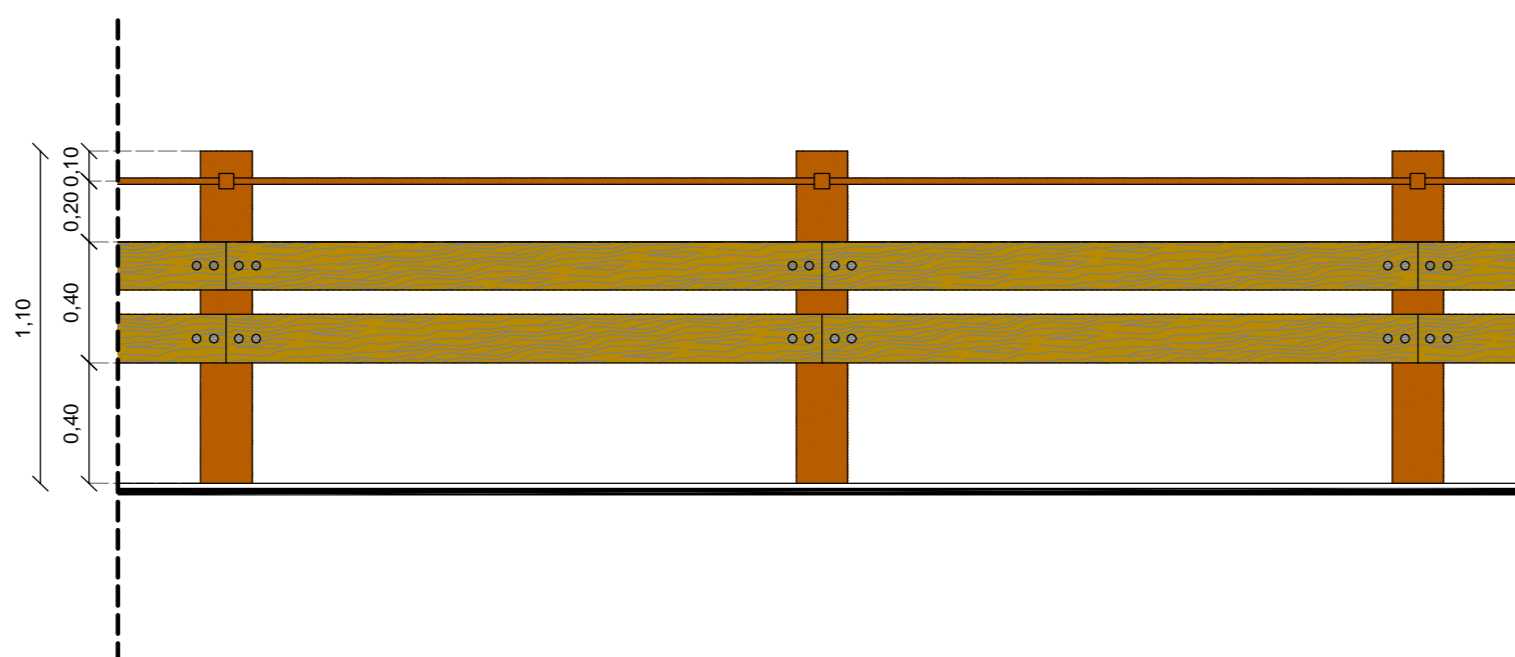
20/08/2018

SCALA:

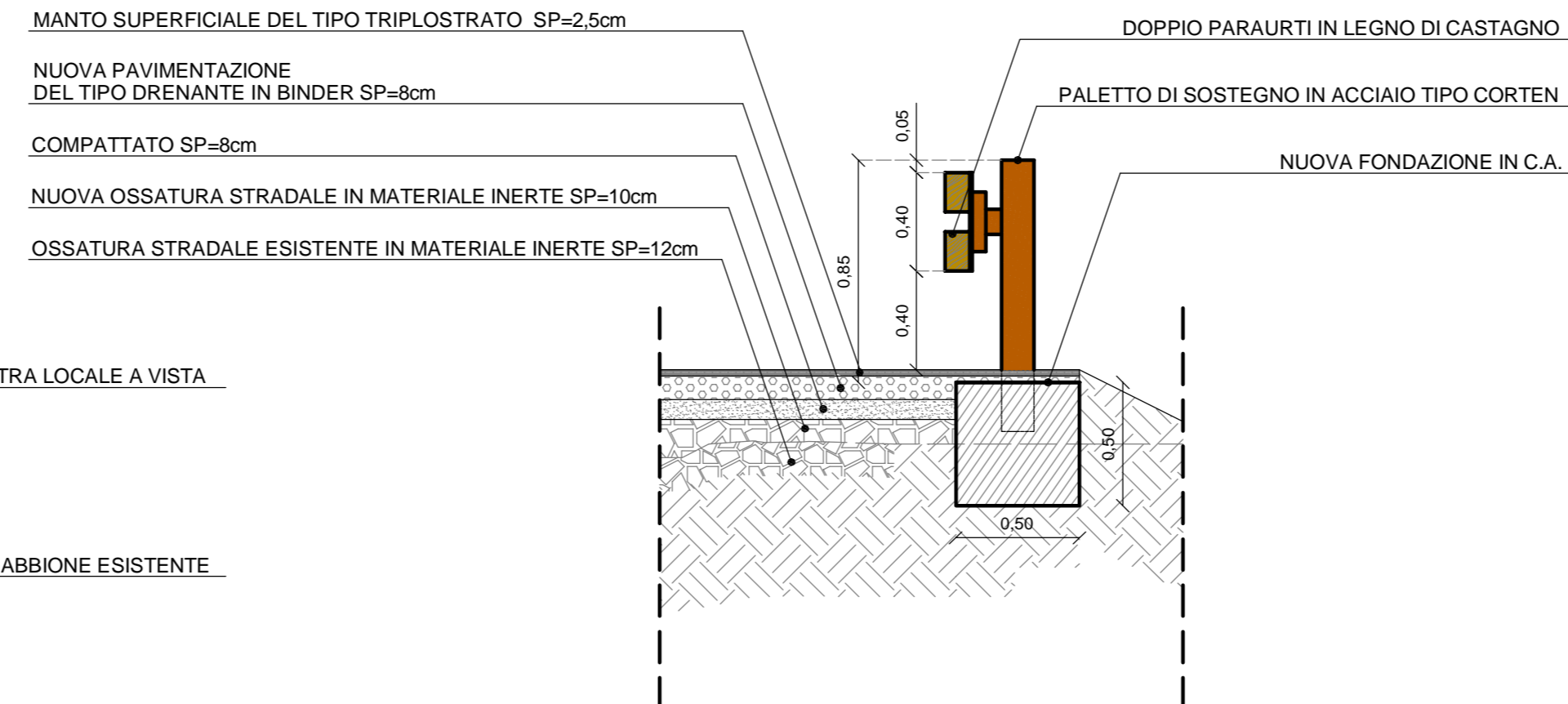
1:25



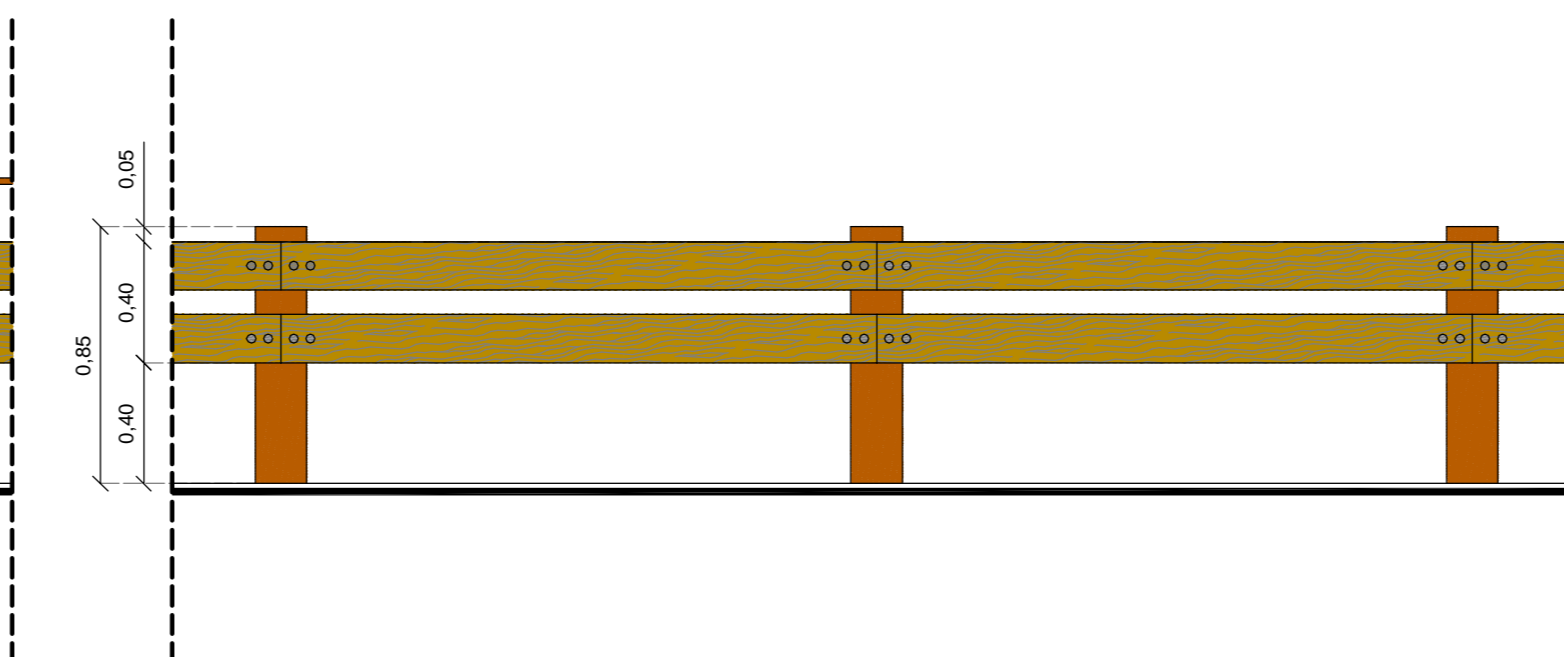
SEZIONE BARRIERA DI SICUREZZA TIPO "A"  
STATO DI PROGETTO - SCALA 1:25



PROSPETTO BARRIERA DI SICUREZZA TIPO "A"  
STATO DI PROGETTO - SCALA 1:25



SEZIONE BARRIERA DI SICUREZZA TIPO "B"  
STATO DI PROGETTO - SCALA 1:25



PROSPETTO BARRIERA DI SICUREZZA TIPO "B"  
STATO DI PROGETTO - SCALA 1:25



ESEMPIO PAVIMENTAZIONE DEL TIPO "TRIPLOSTRATO" DA REALIZZARE



ESEMPIO PAVIMENTAZIONE DEL TIPO "TRIPLOSTRATO" DA REALIZZARE



ESEMPIO BARRIERA DI SICUREZZA DA REALIZZARE



ESEMPIO BARRIERA DI SICUREZZA DA REALIZZARE