



# COMUNE DI CARPINETI

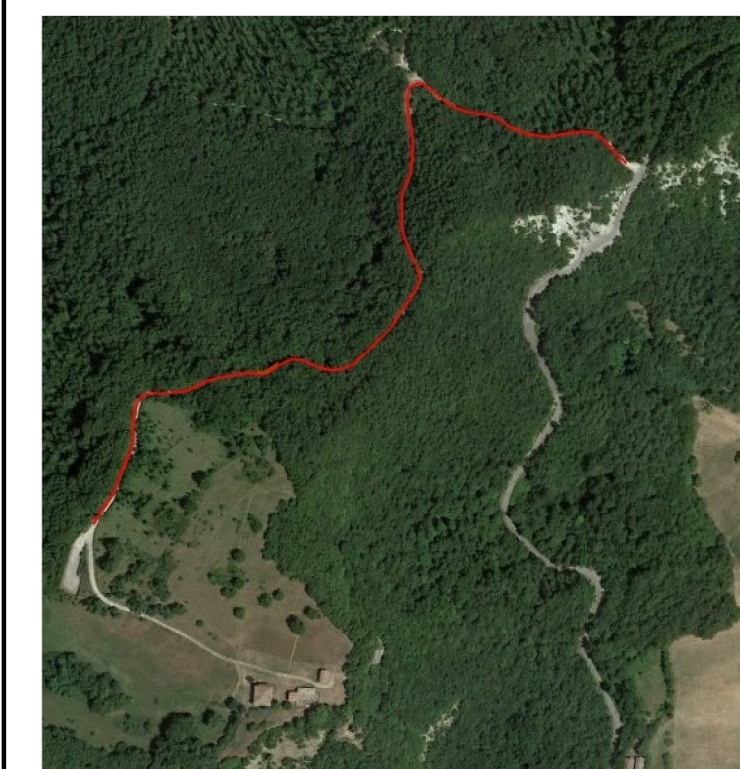
Provincia di Reggio nell'Emilia

LAVORO:

INTERVENTO DI SISTEMAZIONE E MESSA IN SICUREZZA DELLA STRADA DI ACCESSO ALLA PIEVE DI SAN VITALE

TITOLO:

TAVOLA 4  
RILIEVO PLANO-ALTIMETRICO  
STATO DI PROGETTO



PROGETTISTA:

**COSTI geom. MAURIZIO**

Carpineti Vicolo Borghi n. 2  
Tel e Fax 0522/718016  
Cell. 339/2292565

Basso Via G.B. Toschi n. 105  
Tel e Fax 0522/441158  
Cell. 339/2292565

COMMITTENTE:

**COMUNE DI CARPINETI**

Piazza Matilde di Canossa n. 1  
42033 - Carpineti (RE)

DATA:

07/05/2018

SCALA:

1:500

